

# CARINTHIA®



WORKBOOK JAGD



# INHALT

Einleitung .....	04
Konzept, Mission & Vision .....	05
Firmengeschichte .....	06
Nachhaltigkeit .....	07
G-LOFT® Story .....	08

Produktübersicht .....	10
------------------------	----

## JAGDAUSRÜSTUNG .....

Loden Anstutzdecke Leicht .....	14
Loden Anstutzdecke .....	17
Loden Anstutzsack Standard .....	18
<b>NEU</b> Loden Anstutzsack Fell 2.0 .....	21
Anstutzkissen .....	22
Anstutzjacke & Fußteil Webpelz .....	25

## JAGDBEKLEIDUNG .....

G-LOFT® TLLG 2.0 Vest .....	28
G-LOFT® Ultra Loden Vest .....	31
G-LOFT® Wendeweste .....	32
G-LOFT® Hunting Shirt 2.0 .....	35

RE <sub>1</sub> Range Extender Technology .....	36
Goldeck Pants .....	37
Goldeck Hunt Pants .....	38
LOFTSHELL® Technology .....	40
LOFTSHELL® Hydro .....	41

G-LOFT® ISLG Jacket & Trousers .....	42
G-LOFT® TLLG 2.0 Jacket .....	45
G-LOFT® TLLG Jacket Lady .....	46
G-LOFT® ILG Loden Jacket .....	49
G-LOFT® MILG Jacket .....	52
G-LOFT® Loden Parka 2.0 .....	55
G-LOFT® Loden Parka 2.0 Lady .....	56
G-LOFT® Loden Trousers .....	58
MIG 5.0 Jacket & HIG 5.0 Trousers Multicam Alpine .....	60
ECIG 5.0 Jacket & Trousers Multicam Alpine .....	63
Daunen Loden Parka & Trousers .....	64

## SCHLAFSÄCKE .....

Produktübersicht .....	68
Eagle .....	70
Brenta .....	71
Survival One .....	72
Wilderness .....	73
Survival Down 1000 .....	74
CPS - CARINTHIA Poncho System .....	75



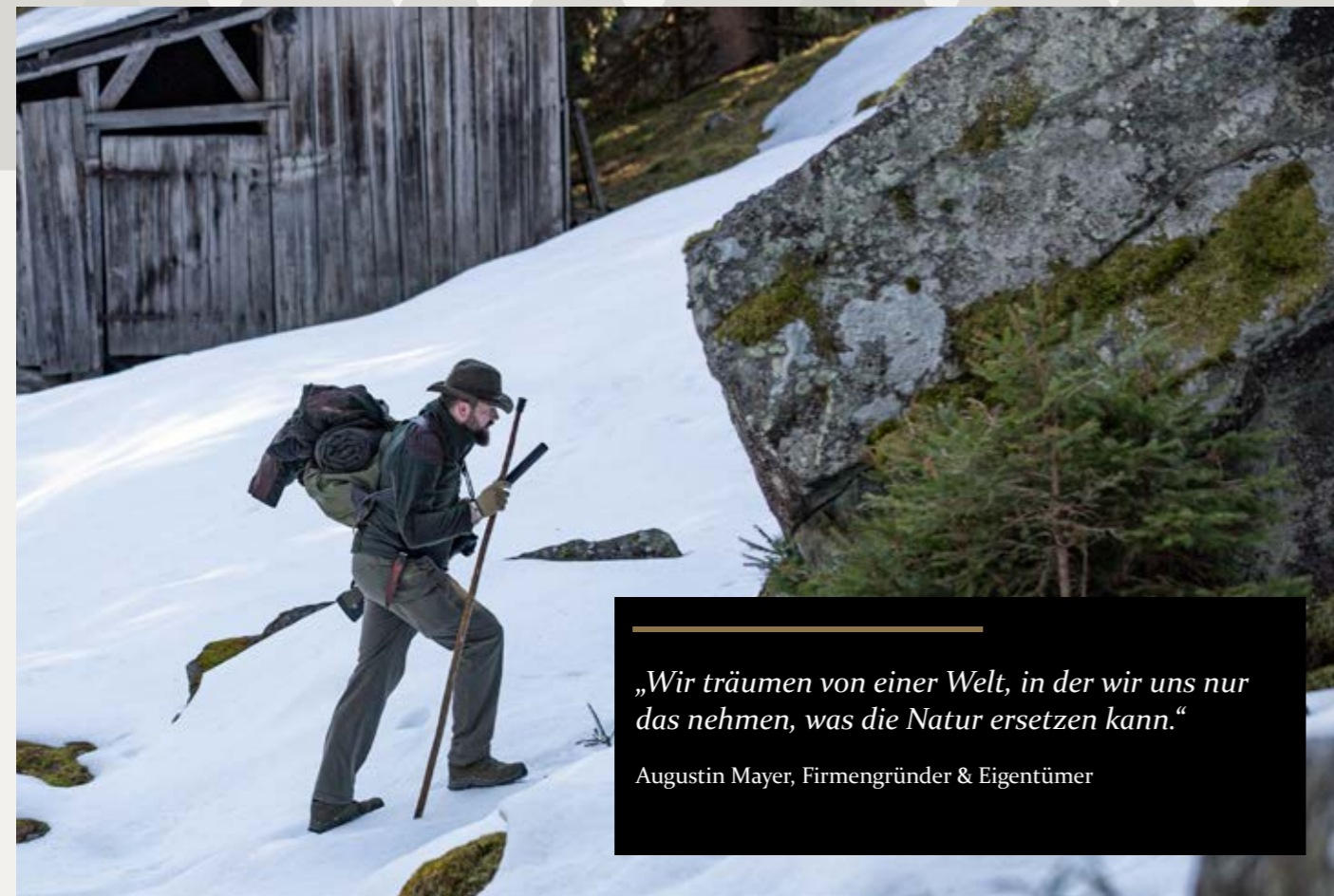
## EINLEITUNG

CARINTHIA steht für Militär/Taktik, Outdoor/Survival und Jagd. Seit Jahrzehnten entwickeln und produzieren wir leistungsorientierte Kälteschutzbekleidung und Ausrüstung – von Profis für Profis. Als international anerkannte Marke handeln wir konsequent serviceorientiert, innovationsgetrieben und unternehmerisch. Unsere Produkte entstehen aus intensiver Forschung und strengen Tests und sind exakt auf die Anforderungen unserer Kunden abgestimmt. Konzipiert für extreme Einsatzbedingungen, stehen sie für maximale Robustheit, Zuverlässigkeit und Performance.

Qualität, Innovation und Verlässlichkeit bilden das Fundament unseres Handelns. So setzen wir Maßstäbe – und sind die erste Wahl für alle, die kompromisslose Ausrüstung erwarten.

## INNOVATION ALS WESENTLICHER BESTANDTEIL UNSERER DNA

Wir sind mehr als ein Hersteller: CARINTHIA ist ein **INNOVATION LAB** für kontinuierliche Weiterentwicklung. Ein Großteil unserer Produkte entsteht in-house – als klares Bekenntnis zu Innovation und Qualitätskontrolle.



*„Wir träumen von einer Welt, in der wir uns nur das nehmen, was die Natur ersetzen kann.“*

Augustin Mayer, Firmengründer & Eigentümer

Diese Werte prägen jede Entscheidung und definieren unseren Anspruch: die erste Wahl für Jäger zu sein, die nur das Beste akzeptieren und sich absolut auf ihre Ausrüstung verlassen müssen.

## SOZIALE VERANTWORTUNG

Unsere Produkte erfordern in der Herstellung erhebliche Ressourcen, etwa Wasser und Energie; auch Transportwege beeinflussen den ökologischen Fußabdruck. Deshalb verzichten wir bewusst auf eine Produktion im Fernen Osten. Nachhaltigkeit verstehen wir dabei als kontinuierlichen Prozess, den wir Schritt für Schritt verfolgen – mit klarem Fokus auf Verantwortung und Qualität.

Unser Beitrag liegt in langlebigen, funktionalen und zeitlosen Produkten. Jedes Produkt durchläuft strenge Haltbarkeitstests, um seine Lebensdauer zu maximieren und Ersatzbedarf zu minimieren. Zusätzlich gewähren wir eine zweijährige Garantie und reparieren oder ersetzen Produkte innerhalb dieses Zeitraums, wenn erforderlich.



## WAS UNS ANTREIBT: KONZEPT, MISSION UND VISION

### WER WIR SIND UND WAS WIR TUN

CARINTHIA ist führend in der Entwicklung und Herstellung von Hochleistungs-Ausrüstung für den Einsatz unter extremen Bedingungen. In den Bereichen Militär/Taktik, Outdoor/Survival und Jagd setzen wir Maßstäbe – mit kompromisslosen Lösungen für Profis, die sich auf ihre Ausrüstung verlassen müssen. Unsere Produkte basieren auf fundierter Forschung und sind konsequent auf höchste Anforderungen ausgelegt.

Robuste Konstruktion trifft auf durchdachtes Design – für maximale Performance, wenn es darauf ankommt. Qualität, Innovation und Verlässlichkeit bilden das Fundament unseres Handelns. Als Innovationstreiber im High-End-Textilbereich entwickeln wir in unserem INNOVATION LAB zukunftsweisende Technologien und langlebige Premium-Produkte, die den Test der Zeit bestehen.

### VISION & MISSION

Die Natur zeigt uns Grenzen, fordert uns heraus und inspiriert uns. Ihr mit Respekt zu begegnen bedeutet, verantwortungsvoll zu handeln.

CARINTHIA leistet dazu seinen Beitrag mit durchdachten, konsequent optimierten Produkten. Schutz und Komfort stehen im Zentrum unserer Ausrüstung. Mit der G-LOFT® Premium Isolationsfaser setzen wir auf eine der leistungsfähigsten Isolationstechnologien am Markt.

Unser Ziel ist es, unsere Qualitäts- und Kompetenzführerschaft in allen Segmenten weiter auszubauen – nachhaltig und im Einklang mit unserem Wachstum. Durch verantwortungsvolles Handeln stärken wir langfristig Vertrauen und gestalten Märkte aktiv mit.

Die Kernkompetenz der Gruppe ist die G-LOFT® Isolationsfaser mit ihrem breiten Leistungsspektrum. Sämtliche Geschäftsbereiche bauen ihre Stärke auf der G-LOFT® Technologie auf. Unser Anspruch ist es, unsere Expertise in allen relevanten Märkten unter Beweis zu stellen und als Qualitätsführer aufzutreten – verbunden mit dem Ziel, auch beim Absatzvolumen eine führende Rolle einzunehmen. Alle Produkte entwickeln wir selbst und fertigen sie in unseren eigenen Produktionsstätten.

## UNTERNEHMENSGESCHICHTE

Vor über sieben Jahrzehnten begann in Kärnten die Geschichte von CARINTHIA. Geprägt von der Vision des Firmengründers Augustin Mayer entstand der Grundstein für eine Marke, die die Welt der Outdoor-Ausrüstung nachhaltig verändern sollte.

Bereits 1975 erkannte er das Potenzial synthetischer Fasern als Isolationsmaterial und deren Vorteile gegenüber Daunen – der Startpunkt für die systematische Innovationsarbeit von Gold-eck Textil, dem Dachunternehmen von CARINTHIA.

Ende der 1970er Jahre führte intensive Forschung zur Entwicklung einer eigenen Fleece-Produktionsanlage. Das Ergebnis war G-LOFT® – eine Isolationstechnologie, die Leichtigkeit, Wärmeleistung und Feuchtigkeitsbeständigkeit vereint.

1994 folgte der internationale Markteintritt unter dem Namen CARINTHIA. Premium-Produkte mit G-LOFT® Technologie etablierten sich erfolgreich in unterschiedlichsten Klimazonen und Einsatzbereichen.

Heute ist CARINTHIA in 70 Ländern vertreten. Die Marke steht für höchste Qualität, technische Innovation und Zuverlässigkeit unter extremen Bedingungen. Das Vertrauen der Anwender in CARINTHIA-Produkte basiert auf der kontinuierlichen Weiterentwicklung und dem spezifischen Know-how des Unternehmens.

Die Geschichte von CARINTHIA zeigt, wie Vision, Durchhaltevermögen und Innovationsgeist ein erfolgreiches Unternehmen formen können.

Von den Wurzeln in Kärnten bis zum Aufstieg zu einer international anerkannten Marke ist CARINTHIA seiner Kernphilosophie stets treu geblieben: Durch stetige Innovation und kompromisslose Qualität zuverlässige Schutzausrüstung für unterschiedlichste Einsatzbereiche zu schaffen.



## NACHHALTIGKEIT – REALcycling – LANGLEBIGKEIT

### EUROPÄISCHE LIEFERKETTE

Wir verfügen über eine überwiegend europäische Wertschöpfungskette für unsere Bekleidung und Ausrüstung – von der Beschaffung über die Produktion und den Transport bis hin zum Kunden. In der ersten Phase liegt der Fokus auf hochwertigen Rohstofflieferanten und der Verwendung langlebiger Materialien.

Wir überwachen die einzelnen Prozessschritte entlang der Wertschöpfungskette sorgfältig, um einen größeren Einfluss auf die Qualität unserer Produkte zu haben und bessere Kontrollmechanismen sicherzustellen. Unsere Lieferanten wählen wir nach Kriterien wie Qualität, Lieferzuverlässigkeit und Nachhaltigkeitsaspekten aus.

### KONKRETE MASSNAHMEN - SOZIAL, ÖKOLOGISCH & ÖKONOMISCH

- Produktion und Rohstoffbeschaffung in Europa.
- G-LOFT®-Produktion in Europa (Slowakei).
- Weiterverkauf oder Recycling der Restrohstoffe aus der G-LOFT® Produktion.
- Wärmerückgewinnung während der Vliesproduktion.
- Hochwertige Materialien und Verarbeitung.
- Langlebigkeit und Haltbarkeit sind zwei zentrale Merkmale unserer CARINTHIA-Produkte. Je länger unsere Produkte genutzt werden, desto besser für die Umwelt.

- Der bedeutendste Beitrag zur Nachhaltigkeit ist ein langlebiges Produkt.
- Transport mit modernen und umweltfreundlichen LKWs.
- Unsere Produktion basiert zu einem großen Teil auf erneuerbaren Energien und hält hohe soziale Standards ein, die sich in unserem Amfori BSCI Level A widerspiegeln.

### KREISLAUFMODELL

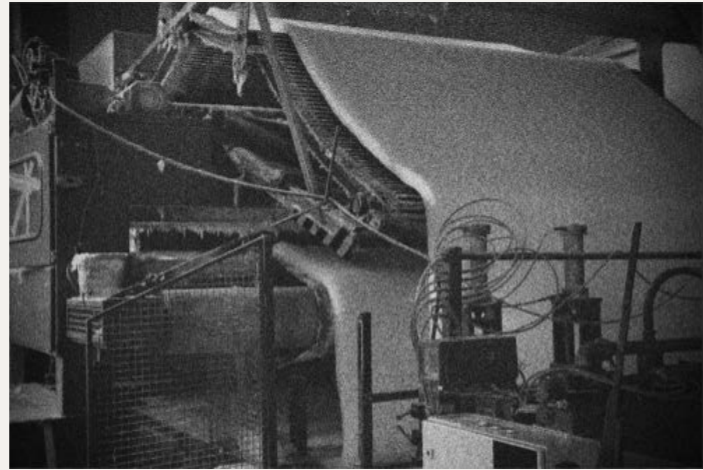
- Stoffproduktion: Wir beziehen die fertigen Stoffe aus Europa.
- Rohstoffe: Wir verwenden hochwertige Rohstoffe, um die Lebensdauer unserer Produkte zu verlängern.
- Herstellung der Bekleidung: Produktion in Europa und Armenien.
- Transport: Für Verpackung und Transport verwenden wir überwiegend recycelte Materialien.
- Verkauf: Unser Unternehmen steht für Nachhaltigkeit und Innovation.
- Anwendung: Für jedes Produkt geben wir Gebrauchsanweisungen und Waschanleitungen mit – das trägt zu einer längeren Lebensdauer bei.
- Recycling: Recycling von Produktionsabfällen und Verschnitten.

## G-LOFT® STORY

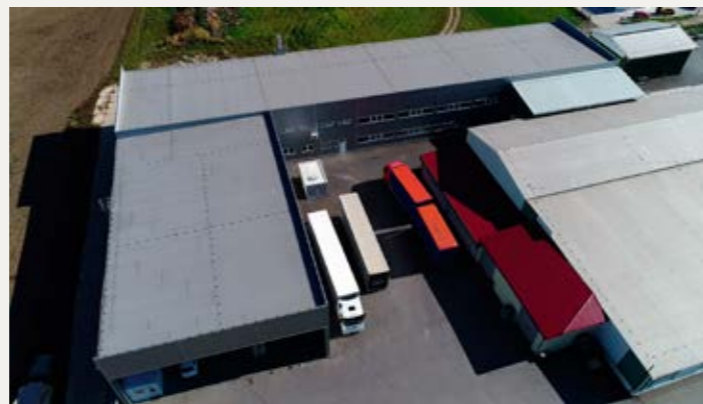
In den 1970er Jahren begann eine Revolution in der Isolationstechnologie, die die jahrzehntelange Vorherrschaft von Daunen als Maßstab für Wärme, Leichtigkeit und Komprimierbarkeit infrage stellte. Daunen galten lange als Goldstandard, geschätzt für ihre hervorragende Wärmeleistung und ihr kompaktes Volumen. Mitte der 1970er Jahre traten jedoch synthetische Fasern als vielversprechende Alternative auf und läuteten eine neue Ära in der Materialwissenschaft ein.



Die Herausforderung bestand darin, eine synthetische Faser zu entwickeln, die den Vorteilen von Daunen ebenbürtig ist. Ein entscheidender Vorteil der synthetischen Fasern war ihre Widerstandsfähigkeit gegen Feuchtigkeit, wodurch sie ihre Isolationsleistung selbst im nassen Zustand beibehielten.



1981 markierte einen Wendepunkt am Firmensitz in Seeboden: die Eröffnung der ersten Produktionsanlage für synthetische Isolationsfasern, der Beginn einer intensiven, forschungsgetriebenen Entwicklungsphase. Rund ein Jahrzehnt später wurde diese Vision weiter ausgebaut: In der Slowakei entstand – nach fünf Jahren Planung und Konstruktion – eine hochmoderne Produktionsanlage für synthetische Fasern, die heute zu den weltweit fortschrittlichsten ihrer Art zählt.



Das zentrale Ziel war es, die einzigartige Cluster-Struktur der Daune, die für ihre herausragenden Isolationseigenschaften verantwortlich ist, präzise nachzubilden. Diese Struktur wurde durch innovative Technologien detailgetreu nachgeahmt, wie umfangreiche Tests bestätigten.

Die Einführung der G-LOFT® Premium-Isolationsfaser war ein echter Durchbruch. Eine Isolationsfaser, die Funktionalität, Anpassungsfähigkeit und Langlebigkeit auf höchstem Niveau vereint - und dabei zu 100% in Europa produziert wird.

Heute steht G-LOFT® für mehr als nur Isolation: Es symbolisiert technologische Überlegenheit, unvergleichliche Qualität und bildet das Fundament eines Unternehmens, das von kontinuierlicher Innovation und Expertise lebt.



**RE|THINK**  
**INSULATION**



# PRODUKTÜBERSICHT

## JAGDAUSRÜSTUNG



LODEN ANSITZDECKE LEICHT

LODEN ANSITZDECKE

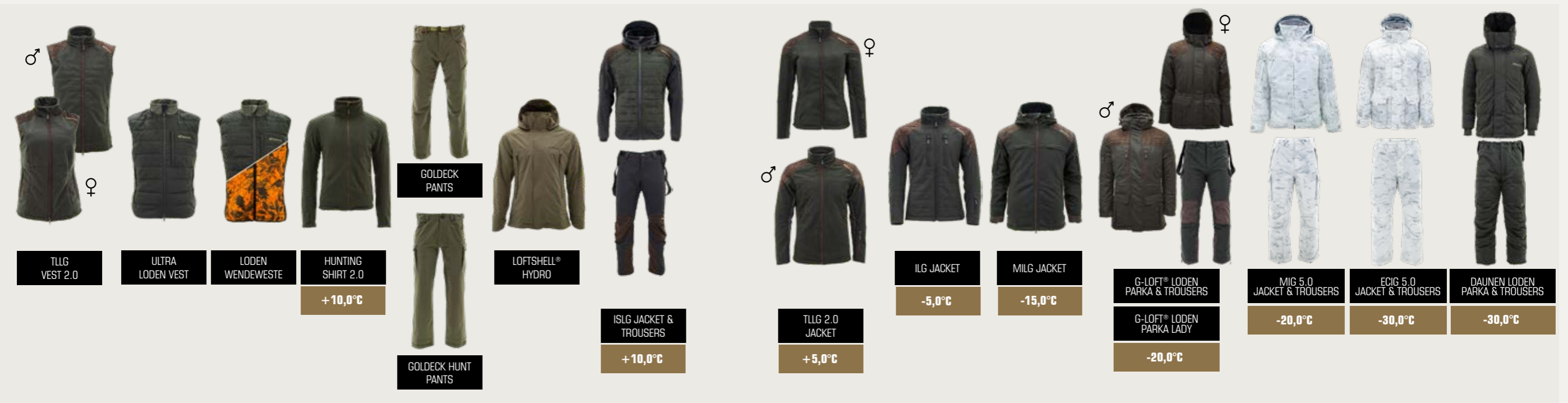
LODEN ANSITZSACK STANDARD

LODEN ANSITZSACK FELL 2.0

LODEN ANSITZJACKE & FUSSTEIL WEBPELZ

G-LOFT® ANSITZKISSEN

## JAGDBEKLEIDUNG



TLLG VEST 2.0



ULTRA LODEN VEST



LODEN WENDEWESTE



HUNTING SHIRT 2.0

+10,0°C



GOLDECK PANTS



GOLDECK HUNT PANTS



LOFTSHELL® HYDRO



ISLG JACKET & TROUSERS

+10,0°C



TLLG 2.0 JACKET

+5,0°C



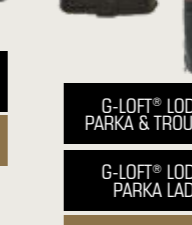
ILG JACKET

-5,0°C



MILG JACKET

-15,0°C



G-LOFT® LODEN PARKA & TROUSERS

-20,0°C



G-LOFT® LODEN PARKA LADY

-20,0°C



MIG 5.0 JACKET & TROUSERS

-20,0°C



ECIG 5.0 JACKET & TROUSERS

-30,0°C



DAUNEN LODEN PARKA & TROUSERS

-30,0°C

BUILT TO PERFORM

*Jäger und Jägerinnen übernehmen Verantwortung für das Gleichgewicht in der Natur. Sie schützen Lebensräume, erhalten Arten und sorgen für gesunde Wildbestände.*



# JAGDAUSRÜSTUNG

## LODEN ANSITZDECKE LEICHT

ART: LO 92140

„Mehr Komfort, weniger Gewicht – für konzentrierte, erfolgreiche Ansitzjagden bei jedem Wetter.“



**Abmessungen (cm):**  
150 × 180  
**Gewicht (g):**  
1.500  
**Isolation:**  
G-LOFT® 175 g/m<sup>2</sup>

Die **Loden Anstizdecke Leicht** ist dein zuverlässiger Begleiter für lange, kalte Ansitzstunden – flauschig weich, geräuscharm und intelligent isoliert. Sie schützt dich zuverlässig vor Kälte, Wind und Feuchtigkeit, dient gleichzeitig als komfortables Sitzkissen und als stabile Auflage für Gewehr und Spektiv.

Dank der hochwertigen G-LOFT®-Füllung (175 g/m<sup>2</sup>) bietet sie hervorragende Wärmeleistung bei extrem niedrigem Gewicht – selbst bei Nässe bleibt die Isolation erhalten. Ob eng um den Körper gewickelt oder als wärmende Unterlage, die Anstizdecke hält dich trocken und warm. Der mitgelieferte Tragegurt macht sie extrem praktisch – schnell am Rucksack oder Hochsitz befestigt und jederzeit griffbereit.

### FEATURES

- Hochwertiger, wasserabweisender Premium-Loden als Obermaterial – robust, leise und wetterfest
- Flauschiges, angenehmes Innenfutter aus feinem Kettgewirk für maximalen Tragekomfort
- Inklusive praktischem Tragegurt für einfachen Transport
- Vielseitig einsetzbar: Kälteschutz, Sitzkissen, Gewehr- & Spektivauflage

### MATERIAL

**Isolation:**  
G-LOFT® 175g/m<sup>2</sup>, 100% Polyester

**Außenstoff:** 30% Wolle, 30% Polyacryl, 32% Polyester, 3% Polyamid, 5% andere Fasern

**Innenstoff:**  
100% Polyester

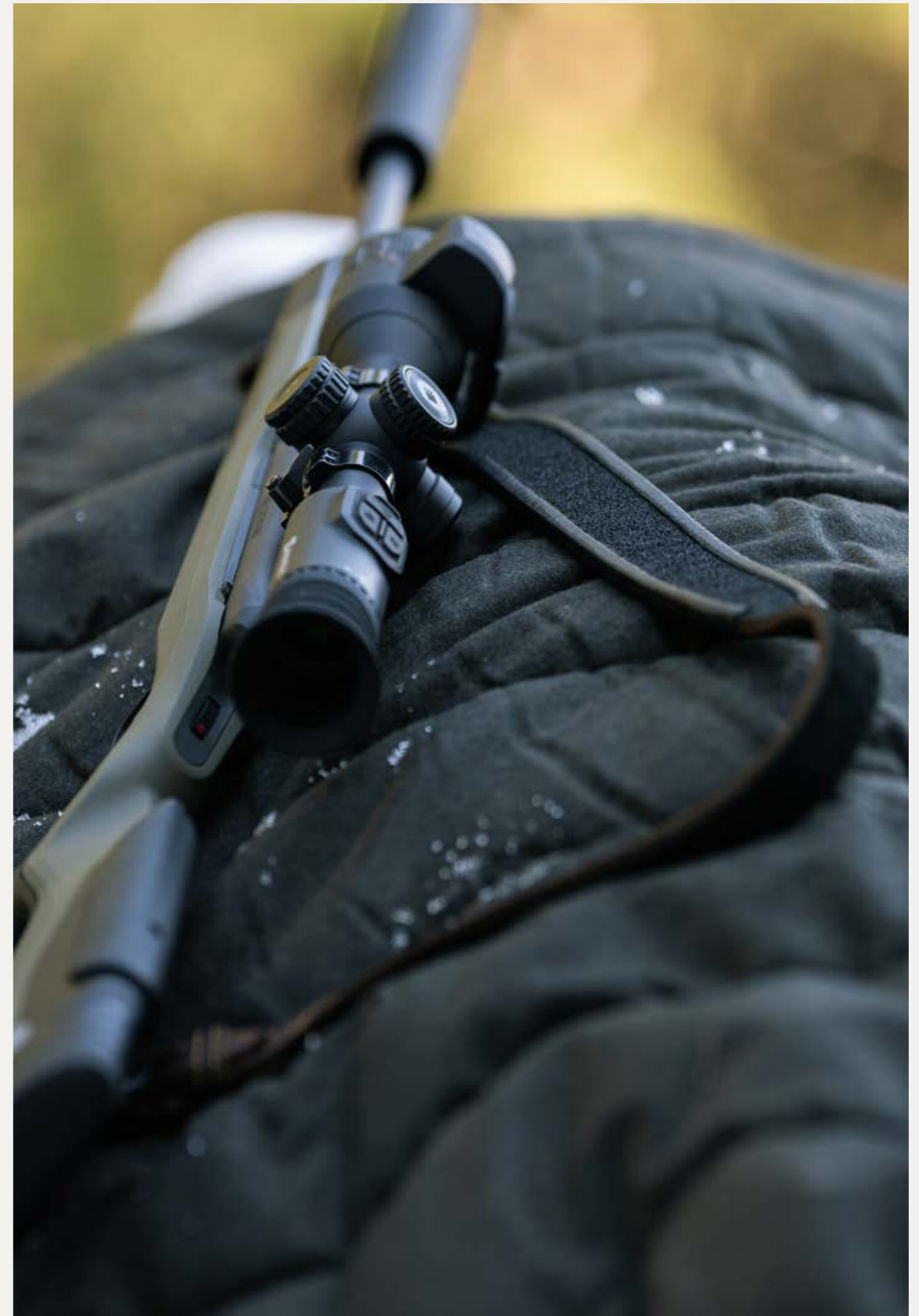


### ABMESSUNGEN & GEWICHT

**Artikel-Nr.:**  
LO 92140

**Abmessungen (cm):**  
150 x 180

**Gewicht (g):**  
1.500





## LODEN ANSITZDECKE

ART: LO 92130

„Maximale Wärme, intelligenter Komfort – die Anstzdecke, die dich selbst an den kältesten Tagen lange konzentriert und entspannt bleiben lässt.“



**Abmessungen (cm):**  
150 × 180  
**Gewicht (g):**  
2.500  
**Isolation:**  
G-LOFT® 300 g/m<sup>2</sup>

Die **Loden Anstzdecke** ist der ultimative Kälteschutz für anspruchsvolle Winteransitze. Sie lässt sich komfortabel um den gesamten Körper wickeln und mit einem variablen Knopfverschluss im Brustbereich individuell fixieren. Das integrierte, verstellbare Halsband sorgt für zusätzlichen Halt und verhindert unangenehmes Verrutschen. Der großzügige, vorne angebrachte Muff mit zwei großen Eingriffsöffnungen bietet nicht nur warmen Platz für deine Hände, sondern auch praktischen Stauraum für kleine Utensilien wie Zielfernrohrdeckel, Mundstück oder Ersatzpatronen.

Zusätzlich lässt sich die Decke einfach als dicke, bequeme Sitzunterlage verwenden. Dank der intelligenten Gurtkonstruktion ist sie schnell und platzsparend zu verstauen und lässt sich bequem am Rucksack oder Hochsitz befestigen.

### FEATURES

- Hochwertiger, wasserabweisender Premium-Loden als Obermaterial – robust, leise und wetterfest
- Flauschiges Teddyplüsch-Innenfutter für außergewöhnlichen Komfort
- Variabler Knopfverschluss für individuelle Weitenanpassung
- Verstellbares Halsband für sicheren Halt
- Großer aufgesetzter Muff mit zwei Eingriffsöffnungen – wärmt Hände und bietet Stauraum
- Inklusive praktischem Tragegurt für einfachen Transport

### MATERIAL



**Isolation:**  
G-LOFT® 300g/m<sup>2</sup>, 100% Polyester

**Außenstoff:**  
75% Wolle, 20% Polyamid, 5% Polyester

**Innenstoff:**  
100% Polyester

### ABMESSUNGEN & GEWICHT

**Artikel-Nr.:**  
LO 92130

**Abmessungen (cm):**  
150 x 180

**Gewicht (g):**  
2.500

## LODEN ANSITZSACK STANDARD

ART: LO 92113

„Leicht zu tragen, einfach zu bedienen und extrem warm – der Ansitzsack, der dich auch an langen Wintertagen leistungsfähig und konzentriert hält.“



**Abmessungen (cm):**  
175 × 75  
**Gewicht (g):**  
2.000  
**Isolation:**  
G-LOFT® 300 g/m<sup>2</sup>

Der **Loden Ansitzsack Standard** ist der ideale Wärmeschutz für lange, kalte Ansitzjagden. Er umhüllt deinen Körper zuverlässig mit angenehmer Wärme und gibt dir die Freiheit, dich voll auf die Jagd zu konzentrieren – ohne zu frieren. Die robusten, längenverstellbaren Schultergurte sorgen für einen perfekten Sitz und guten Tragekomfort, auch über dickere Jacken.

Der großzügige, vorne angebrachte Muff wärmt deine Hände zuverlässig und bietet gleichzeitig praktischen Stauraum für kleine Utensilien wie Patronen, Mundstück oder Zielfernrohrschutz. Dank des seitlichen 2-Wege-Reißverschlusses kannst du den Ansitzsack schnell öffnen und schließen – ideal für schnelle Schussgelegenheiten oder wenn du dich zwischendurch bewegen möchtest.

### FEATURES

- Weiches, hochwertiges Loden-Obermaterial – leise, wasserabweisend und robust
- Angenehmes Innenfutter aus feinem Kettgewirk für hohen Tragekomfort
- Robuste, längenverstellbare Nylon-Schultergurte mit Steckschnallen
- Praktischer seitlicher 2-Wege-Reißverschluss für maximale Bewegungsfreiheit
- Großer aufgesetzter Muff mit zwei Eingriffsöffnungen – wärmt die Hände und bietet Stauraum

### MATERIAL



**Isolation:**  
G-LOFT® 300g/m<sup>2</sup>, 100% Polyester

**Außenstoff:** 30% Wolle, 30% Polyacryl, 32% Polyester, 3% Polyamid, 5% andere Fasern

**Innenstoff:**  
100% Polyamid

### ABMESSUNGEN & GEWICHT

**Artikel-Nr.:**  
LO 92113

**Abmessungen (cm):**  
175 x 75

**Gewicht (g):**  
2.000



Wo Natur aus dem Gleichgewicht gerät, greifen Jäger regulierend ein. Mit Wissen, Erfahrung und Respekt vor jedem Tier.



## LODEN ANSITZSACK FELL 2.0

ART: LO 92101 - LO 92103

„Maximale Wärme, noch mehr Durchdachtheit – der neue Loden Ansitzsack Fell 2.0 ist für Jäger gemacht, die bei eisigen Temperaturen keine Kompromisse eingehen wollen.“



**Abmessungen (cm):**  
155 × 75  
**Gewicht (g):**  
2.500 (M)  
**Isolation:**  
G-LOFT® 300 g/m<sup>2</sup>

Der **Loden Ansitzsack Fell 2.0** ist der ultimative Wärmeschutz für extreme Winteransitze. Mit der kräftigen G-LOFT® HI 300 g/m<sup>2</sup> Isolation und dem flauschigen Teddyplüsch-Innenfutter bietet er ein Höchstmaß an Komfort und Wärme, selbst bei tiefsten Temperaturen. Ein einhändig verstellbarer Kordelzug im Brustbereich minimiert Wärmeverlust, während der mittige 2-Wege-Reißverschluss einen schnellen Ein- und Ausstieg ermöglicht. Das hochklappbare Fußende mit Lederlasche und Knopf-Fixierung erlaubt es, den Ansitzsack flexibel nach vorne oder hinten zu klappen – ohne ihn komplett ausziehen zu müssen. So bleibt man auch bei spontanen Standortwechseln mobil und warm. Der vorne angebrachte Muff wurde deutlich vergrößert und bietet nun noch mehr Platz sowie deutlich verbesserten Handkomfort.

Neu hinzugekommen sind eine **ausklappbare Munitionshalterung** und eine **extra große Equipment-Tasche** auf der rechten Seite. Der **optimierte Tragegurt** sorgt für noch mehr Komfort beim Transport und bei der Befestigung am Hochsitz. Die robusten Loden-Schulterträger mit Längeneinstellung gewährleisten einen sicheren und angenehmen Sitz, auch über dickerer Winterkleidung. Ein einzipbarer, auswaschbarer Innen-Fußsack aus wasserfestem Material schützt den Ansitzsack zuverlässig vor Verschmutzung.

### FEATURES

- Obermaterial aus hochwertigem & wasserabweisendem Loden
- Flauschiges Teddyplüsch Innenfutter
- Robuste Loden-Schulterträger mit Längeneinstellung
- Hochklappbares Fußende mit Lederlasche (Knopffixierung)
- Durchgehender 2-Wege Reißverschluss (mittig)
- Einhändig verstellbarer Kordelzug im Brustbereich
- Einzipbarer & auswaschbarer Innen-Fußsack

### FEATURES NEU

- Optimierter Tragegurt
- 2 vergrößerte Eingriffstaschen
- Ausklappbare Munitionshalterung
- Extra große Tasche rechts für Equipment

### MATERIAL

**Isolation:**  
G-LOFT® 300g/m<sup>2</sup>, 100% Polyester

**Außenstoff:**  
75% Wolle, 20% Polyamid, 5% Polyester

**Innenstoff:**  
100% Polyamid



### ABMESSUNGEN & GEWICHT

**Artikel-Nr.:**  
LO 92101 - LO 92103

**Abmessungen (cm):**  
155x75 (M), 176x75 (L), 195x85 (XL)

**Gewicht (g):**  
2.500 (M), 2.800 (L), 3.300 (XL)

## LODEN ANSITZJACKE & FUSSTEIL WEBPELZ

ART: LO 92155 (M)  
ART: LO 92160 (L)  
ART: LO 92165 (XL)

„Das leistungsstärkste Ansitzsystem im Sortiment – wenn es richtig kalt wird und du keine Kompromisse eingehen willst.“



**Abmessungen (cm):**  
165x67 (M)  
185x75 (L)  
195x80 (XL)  
**Gewicht (g):**  
3.100 (M)  
3.900 (L)  
4.200 (XL)  
**Isolation:**  
G-LOFT® 300 g/m²

Die **Ansitzjacke mit abnehmbarem Fußteil Webpelz** ist das ultimative 2-in-1-System für extreme Winteransitze. Sie kombiniert die Vorteile einer warmen Ansitzjacke mit der vollständigen Isolation eines Ansitzsacks – ideal für stundenlange Jagden bei tiefen Temperaturen.

Das intelligente Design ermöglicht es, das Fussteil komplett abzunehmen oder mit zwei Lederlaschen im Hüftbereich hochzuklappen und zu fixieren. Zusätzlich schützt ein robuster, einzipbarer und auswaschbarer Innen-Fußsack den Ansitzsack vor Verschmutzung im Fußbereich.

So bleibt die Jacke auch bei nassen oder schlammigen Bedingungen lange sauber und einsatzbereit.

### FEATURES

- Hochwertiger, wasserabweisender Premium-Loden als Obermaterial
- Flauschiges Teddyplüsch-Innenfutter für außergewöhnlichen Wärme- und Tragekomfort
- Stehkragen mit Button-Down-Option
- 2-Wege-Reißverschlüsse für maximale Bewegungsfreiheit
- Angeschnittene Windschutzleiste mit Klemmschutz
- 2 geräumige Muff-Seitentaschen mit Innen-Reißverschluss
- Pulswärmer aus weichem Thermofleece
- 2 zusätzliche Durchgriffsöffnungen unter den Mufftaschen
- Hochklappbares Fußende mit Lederlaschen und Knopf-Fixierung
- Einzipbarer, auswaschbarer Innen-Fußsack aus robustem, wasserfestem Material
- Integriertes Tragesystem mit Gurtenband

Lodenkapuze optional erhältlich.



**Artikel-Nr.:** LO92166  
**Isolation:** G-LOFT® 300g/m2, 100% Polyester  
**Außenstoff:** 75% Wolle, 20% Polyamid, 5% Polyester  
**Innenstoff:** 100% Polyester

### MATERIAL



**Isolation:**  
G-LOFT® 300g/m2, 100% Polyester

**Außenstoff:** 75% Wolle, 20% Polyamid, 5% Polyester

**Innenstoff:**  
100% Polyester

### ABMESSUNGEN & GEWICHT

**Artikel-Nr.:**  
LO 92155 (M), LO 92160 (L), LO 92165 (XL)

**Abmessungen (cm):**  
165x67 (M), 185x75 (L), 195x80 (XL)

**Gewicht (g):**  
3.100 (M), 3.900 (L), 4.200 (XL)



Verantwortung für Wild und  
Lebensraum.  
Tag für Tag.



## G-LOFT® ANSITZKISSEN

ART: LO 92152

„Das G-LOFT® Anstizkissen sorgt für eine warme, trockene und weiche Sitzfläche bei jedem Anstiz.  
Leicht, klein packbar und extrem komfortabel – der perfekte Begleiter für lange Hochstizjagden und Drückjagden.“



**Abmessungen (cm):**  
40 × 50  
**Gewicht (g):**  
150  
**Isolation:**  
G-LOFT® 350 g/m<sup>2</sup>

Das **G-LOFT® Anstizkissen** ist der ideale Begleiter für jeden Anstiz und jede Drückjagd. In Sekundenschnelle ausgerollt, bietet es dir eine saubere, trockene und angenehm warme Sitzfläche – auch auf nassem Boden, Schnee oder kaltem Hochstiz.

Dank der dickeren G-LOFT®-Füllung von 350 g/m<sup>2</sup> sitzt du spürbar weicher und deutlich wärmer als auf herkömmlichen Kissen. Das wasserabweisende Außenmaterial schützt zuverlässig vor Feuchtigkeit, während die flauschige Loden- und Teddy-Oberseite für hohen Sitzkomfort sorgt.

Mit nur 150 Gramm Gewicht und extrem kleinem Packmaß passt es in beinahe jede Jagdtasche und ist immer dabei, wenn du es brauchst.

### FEATURES

- Sehr hohe Isolation durch G-LOFT® 350 g/m<sup>2</sup>
- Wasserabweisendes Außenmaterial
- Flauschige, komfortable Loden- & Teddy-Polsterung
- Schnell ausrollbar und platzsparend verpackbar
- Extrem leicht und kompakt

### MATERIAL



**Isolation:**  
G-LOFT® 350g/m<sup>2</sup>, 100% Polyester

**Außenstoff:**  
100% Polyester

**Innenstoff:**  
100% Polyester

### ABMESSUNGEN & GEWICHT

**Artikel-Nr.:**  
LO 92152

**Abmessungen (cm):**  
40 x 50

**Gewicht (g):**  
150

*Jagd folgt klaren Prinzipien der Nachhaltigkeit.  
Nutzung und Schutz stehen dabei im direkten Zusammenhang.*



# JAGDBEKLEIDUNG

## G-LOFT® TLLG 2.0 VEST

ART: LO 92940 - LO 92945  
ART. LADY: LO 92950 - LO 92955

„Leicht, warm und extrem beweglich – die TLLG 2.0 Weste ist der ideale Begleiter für aktive Jagd bei kühlen Temperaturen.“



Die TLLG 2.0 Weste ist die leichte, hochfunktionale Ergänzung zur beliebten TLLG 2.0 Jacke. Sie überzeugt durch ihren präzisen, körpernahen Schnitt und die innovative G-LOFT® Isolation mit nur 30 g/m<sup>2</sup> – für spürbare Wärme ohne unnötiges Volumen oder Gewicht. Elastische Thermo-Stretch-Einsätze im Seiten-, Rücken- und Schulterbereich sorgen für hervorragende Bewegungsfreiheit und ein angenehmes Tragegefühl, auch bei dynamischen Bewegungen auf der Pirsch oder Drückjagd.

Das Damenmodell verfügt über einen speziell angepassten weiblichen Schnitt sowie zusätzliche Stretch-Einsätze für optimale Passform. Leise, atmungsaktiv und vielseitig einsetzbar – die perfekte Midlayer-Weste für den Übergang und kalte Tage.

### FEATURES

- Enganliegender Kragen für zuverlässigen Windschutz
- 2 große Seitentaschen
- 2 geräumige Innentaschen im Brustbereich
- Windschutzleiste mit Kinnschutz
- Reißverschlussabdeckleiste
- Elastische Thermo-Stretch-Einsätze aus Fleece im Seiten- und Rückenbereich
- Elastischer Saumabschluss
- Speziell angepasster Damen-Schnitt mit zusätzlichen Stretch-Einsätzen

### MATERIAL



**Isolation:**  
G-LOFT® 30g/m<sup>2</sup>, 100% Polyester

**Außenstoff:**  
75% Schurwolle, 25% Polyamid

**Innenstoff:**  
100% Polyester

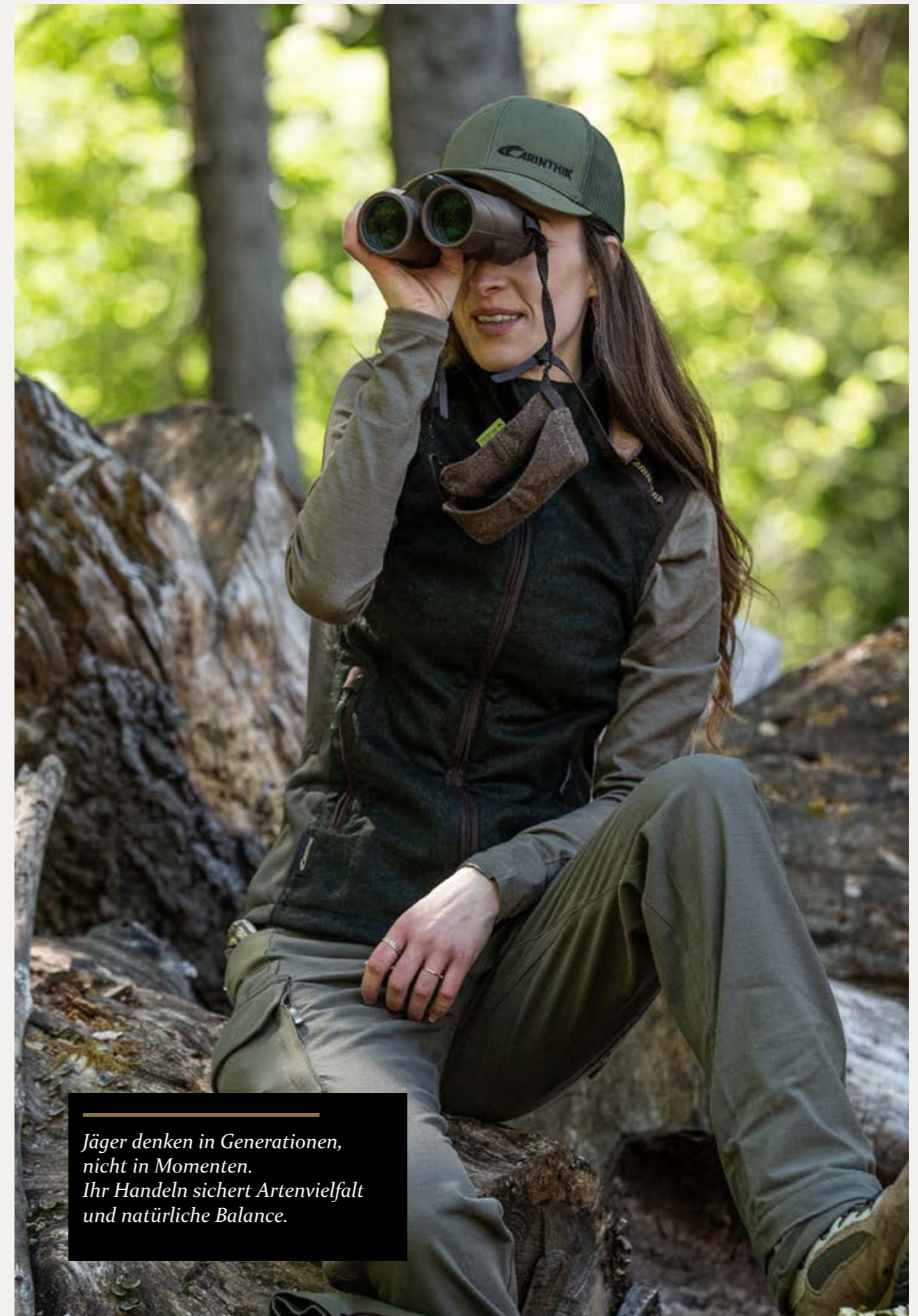
### GEWICHT, GRÖSSEN & FARBEN

**Artikel-Nr.:** LO 92940 - LO 92945  
**Artikel-Nr. Lady:** LO 92950 - LO 92955

**Größen:**  
S-XXL (XS-XXXL - Lady)

**Farbe:**  
oliv

**Gewicht (g):**  
690 (L)



*Jäger denken in Generationen,  
nicht in Momenten.  
Ihr Handeln sichert Artenvielfalt  
und natürliche Balance.*



## G-LOFT® LODEN WENDEWESTE

ART: LO 93015 - LO 93019

„Eine Weste. Zwei Welten. Maximaler Komfort und Flexibilität – vom ruhigen Ansitz bis zur schnellen Drückjagd.“



Die G-LOFT® Ultra Loden Wendeweste ist der perfekte Allrounder für die Jagd – leicht, extrem atmungsaktiv und mit intelligenter Wärmeisolation. Dank der hochwertigen G-LOFT®-Füllung bietet sie spürbaren Wärmeschutz bei minimalem Gewicht und Volumen. Die eine Seite besteht aus edlem Südtiroler Strichloden, die Wendeseite aus leuchtendem Orange Blaze Camo – ideal für den schnellen Wechsel zwischen Ansitz- und Drückjagd.

Durch elastische Stretch-Materialien passt sich die Weste hervorragend der Körperform an und garantiert uneingeschränkte Bewegungsfreiheit. Ob als leichte Isolationsschicht bei kalten Morgenansitzen oder als auffällige Signalweste bei der Drückjagd – diese Wendeweste ist ein echtes Multitalent.

### FEATURES

- Hochwertiger Südtiroler Strichloden auf der Außenseite
- Wendeseite in Orange Blaze Camo – optimal für Treib- und Drückjagden
- 2 Außentaschen mit Reißverschluss (funkgerätcompatibel mit Antennen- und Kabeldurchlass)
- Eng anliegender, komfortabler Kragen
- Elastische Stretch-Einsätze für optimale Passform und Bewegungsfreiheit
- Sehr leicht und hoch atmungsaktiv

### MATERIAL



**Isolation:**  
G-LOFT® 60g/m², 100% Polyester

**Außenstoff:**  
75% Schurwolle, 25% Polyamid

**Innenstoff:**  
60% Baumwolle, 40% Polyester

### GEWICHT, GRÖSSEN & FARBEN

**Artikel-Nr.:**  
LO 93015 - LO 93019

**Größen:**  
S-XXL

**Farbe:**  
oliv, orange blaze camo

**Gewicht (g):**  
740 (L)

## G-LOFT® ULTRA LODEN VEST

ART: LO 92610 - LO 92650

„Leicht genug für den ganzen Tag, warm genug für die kalte Jahreszeit – die G-LOFT® Ultra Loden Weste ist pure Jagd-Intelligenz in traditionellem Gewand.“



Leicht, warm und hervorragend geschnitten – die **G-LOFT® Ultra Loden Weste** ist der ideale Begleiter für anspruchsvolle Jäger, die weder auf Wärme noch auf Bewegungsfreiheit verzichten wollen. Die Weste kombiniert traditionellen Südtiroler Strichloden auf der Außenseite mit der modernen G-LOFT® Isolation auf der Innenseite. Das Ergebnis ist eine extrem leichte, leise und dennoch sehr warme Weste, die sich perfekt als Mid-layer oder eigenständige Isolationsschicht eignet. Besonders überzeugend sind die elastischen Stretch-Thermo-Fleece-Einsätze im Schulter- und Seitenbereich.

Ob als vielseitige Jagdweste für den ganzen Herbst und Winter oder als praktische Ergänzung – diese Weste überzeugt durch ihre ausgewogene Kombination aus Tradition, Komfort und moderner Funktionalität.

### MATERIAL



**Isolation:**  
G-LOFT® 60g/m<sup>2</sup>, 100% Polyester

**Außenstoff:**  
75% Schurwolle, 25% Polyamid

**Innenstoff:**  
100% Polyamid

### FEATURES

- Enganliegender Kragen für guten Windschutz
- 2-Wege-Frontreißverschluss für maximale Flexibilität
- Windschutzleiste mit Kinnschutz
- Reißverschlussabdeckleiste
- Elastische Einsätze aus Stretch-Thermo-Fleece im Schulter- und Seitenbereich
- 2 große Seitentaschen
- 1 Napoleon-Brusttasche
- Elastischer Saumabschluss für optimale Passform

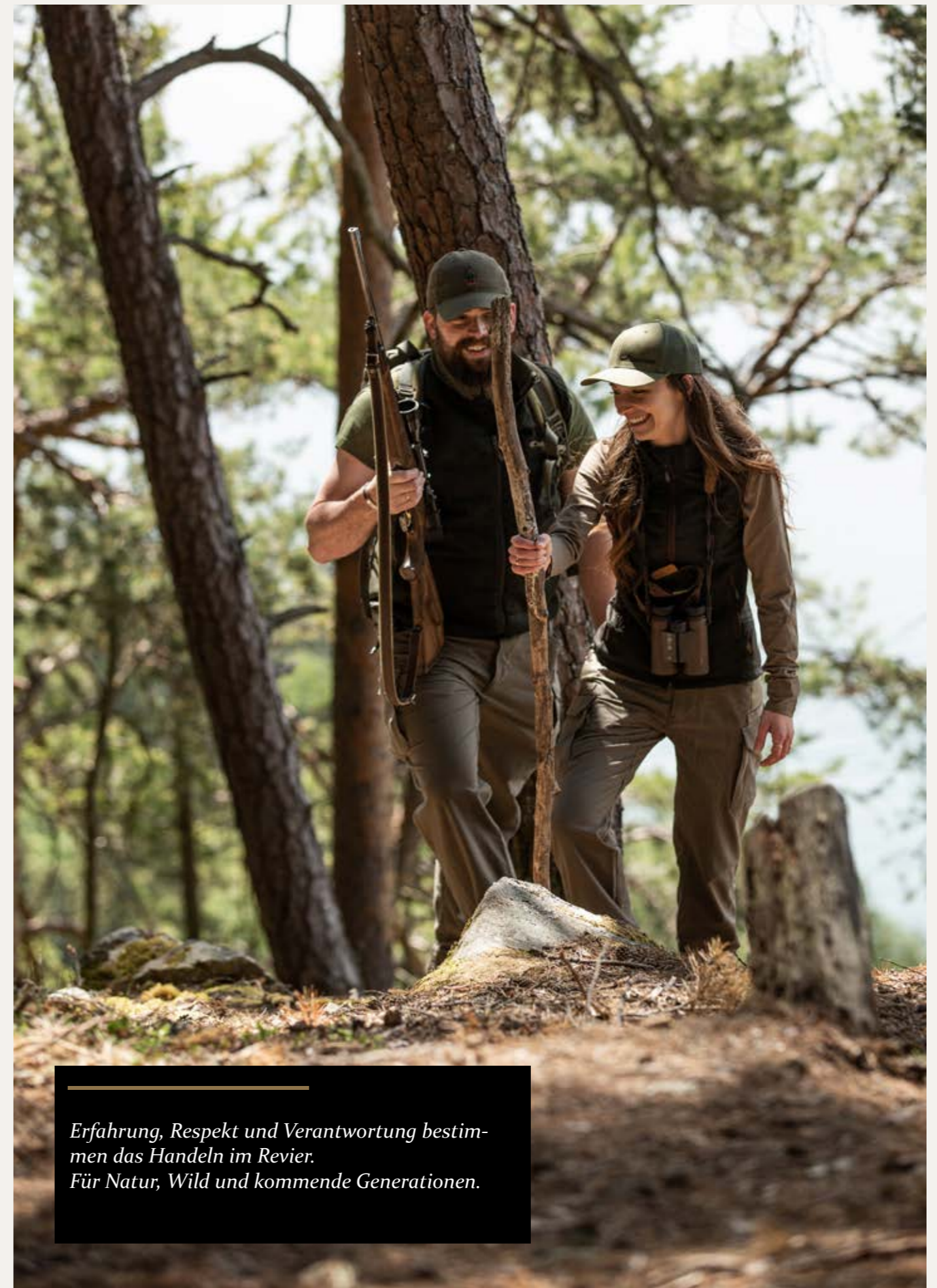
### GEWICHT, GRÖSSEN & FARBEN

**Artikel-Nr.:**  
LO 92610 - LO 92650

**Größen:**  
S-XXXL

**Farbe:**  
oliv

**Gewicht (g):**  
400 (M)



*Erfahrung, Respekt und Verantwortung bestimmen das Handeln im Revier.  
Für Natur, Wild und kommende Generationen.*



## G-LOFT® HUNTING SHIRT 2.0

ART. LO 92910 - LO 92914 (oliv)  
ART. LO 92915 - LO 92919 (schwarz)

„Trocken, warm und extrem beweglich – das G-LOFT® Hunting Shirt 2.0 ist die smarte Zwischenschicht, die deine Jagdjacke spürbar effektiver macht.“



Das **G-LOFT® Hunting Shirt 2.0** ist ein echtes Multifunktions-Talent und eine der intelligentesten Midlayer-Lösungen im Jagdbereich. Es wurde speziell dafür entwickelt, sowohl als eigenständige Jacke bei milderen Temperaturen als auch als hochleistungsfähige mittlere Schicht unter einer Jagdjacke zu überzeugen. Durch die Kombination aus Techno Wool, hoch atmungsaktiven Funktionsstoffen und der leichten G-LOFT® Isolation schafft dieses Shirt ein hervorragendes Feuchtigkeitsmanagement. Besondere Details machen das Hunting Shirt 2.0 besonders jagdtauglich: Der hochgestellte Kragen schützt Hals und Nacken zuverlässig vor Wind und Kälte, der verlängerte Arm mit Daumenloch verhindert unangenehmes Hochrutschen der Ärmel und erleichtert das Anziehen weiterer Schichten. Das Shirt lässt sich perfekt mit allen CARINTHIA Jagdjacken kombinieren und rundet dein Jagdsystem optimal ab.

### FEATURES

- 2 große Seitentaschen
- 2 große Innentaschen mit Reißverschluss
- Verdeckte Reißverschlüsse für maximale Geräuschtarnung
- Hochgestellter Kragen mit Kinnschutz
- Verlängerter Arm mit Daumenloch
- Elastischer Saumabschluss
- Optimale Kombinierbarkeit mit CARINTHIA Jagdjacken

### MATERIAL



**Isolation:**  
G-LOFT® 20g/m², 100% Polyester

**Außenstoff:**  
Techno Wool (51% Polyester, 35% Wolle, 14% Polyamid)

**Innenstoff:**  
100% Polyester

### GEWICHT, GRÖSSEN & FARBEN

**Artikel-Nr.:**  
LO 92980 - LO 92984 (oliv) | LO 92985 - LO 92989 (schwarz)

<b>Größen:</b> S-XXL	<b>Farbe:</b> oliv, schwarz
-------------------------	--------------------------------

<b>Gewicht (g):</b> 680 (L)
--------------------------------

Nachhaltigkeit beginnt im Revier.  
Jäger sichern Lebensräume und bewahren natürliche Ressourcen.

# RANGE EXTENDER RE<sub>1</sub>



## Der Innovationspfad

### Ein kontinuierlicher Entwicklungsprozess

Die Entwicklung dieses revolutionären Außenstoffs war ein kontinuierlicher Prozess, in den unser engagiertes Team viel Zeit in intensive Forschung und Entwicklung investiert hat. Dieser Weg war geprägt von stetiger Innovation, unzähligen Tests und dem unermüdlichen Streben nach Perfektion.

### Das Herzstück: Speziell entwickeltes Garn

Die Grundlage unserer Innovation liegt in der Auswahl von Fasern, die zu einem Hochleistungs-Garn verarbeitet werden. Sämtliche nachgelagerten Prozessschritte und Maschineneinstellungen entlang der gesamten Produktionskette haben wir mit höchster Präzision entwickelt. Dieser ganzheitliche Ansatz ist entscheidend für die außergewöhnliche Performance der RE<sub>1</sub>-Produkte.

### RE<sub>1</sub> – Die Revolution in der Outdoor-Bekleidung

#### CARINTHIA Serie mit RE<sub>1</sub> Technologie

Die RE<sub>1</sub>-Technologie bildet das Herzstück der neuen Bekleidungsreihe und stellt das neueste Meisterwerk aus dem CARINTHIA INNOVATION LAB dar. Diese innovative Materialtechnologie wurde speziell für ambitionierte Anwender entwickelt, die sich extremen Bedingungen und intensiven Belastungen stellen. Ziel ist es, eine bisher unerreichte Balance aus Funktionalität, Komfort und Langlebigkeit zu schaffen.

**Built to perform. Designed to protect. Engineered for comfort.**



## Die technische Revolution hinter RE<sub>1</sub>

Im High-Performance-Outdoorbereich stellt sich eine klare Herausforderung: Wie lassen sich extreme Robustheit, maximale Flexibilität und unvergleichlicher Komfort vereinen – ohne Kompromisse bei Funktionalität und Langlebigkeit? Genau dieser Frage hat sich das **CARINTHIA INNOVATION LAB** gewidmet – und über mehrere Jahre hinweg die RE<sub>1</sub> – Range Extender Technologie entwickelt.

### Dieser revolutionäre Hightech-Außenstoff kombiniert:

- Extreme Robustheit für härteste Bedingungen.
- Maximale Flexibilität dank RE<sub>1</sub> 4-Wege-Stretch.
- Unvergleichlicher Tragekomfort durch hohe Luftdurchlässigkeit.
- Geringe Geräuschentwicklung.
- Außergewöhnliche Langlebigkeit, selbst bei intensiven Waschzyklen bis zu 95 °C.

Der einzigartige Außenstoff zeichnet sich durch außergewöhnliche Stretch-Eigenschaften und die innovative Formfit-Technologie aus. Das Material behält seine Form und Elastizität auch bei intensiven Aktivitäten und nach hohen Waschttemperaturen von bis zu 95 °C. Dies ermöglicht eine beispiellose Bewegungsfreiheit und hohen Tragekomfort in einem Umfeld, das absolute Langlebigkeit verlangt.



# GOLDECK PANTS

ART: MG6125-MG6129 (oliv)  
ART: MG6150-MG6155 (forest green)

„Robust, flexibel und durchdacht – die Goldeck Pants sind der neue Maßstab für anspruchsvolle Outdoor-Hosen.“



Im High-Performance-Outdoorbereich geht es darum, kompromisslose Robustheit, maximale Bewegungsfreiheit und echten Tragekomfort intelligent zu vereinen – ohne Abstriche bei Funktionalität und Langlebigkeit. Genau das verkörpern die **Goldeck Pants** von CARINTHIA. Über Jahre hinweg entwickelt, sind diese Hosen für alle konzipiert, die unter härtesten Bedingungen keine Kompromisse eingehen wollen. Ob in felsigen Bergen, dichten Wäldern oder bei unvorhersehbarem Wetter – die Goldeck Pants bieten uneingeschränkte Bewegungsfreiheit bei gleichzeitig hohem Schutz und hervorragendem Komfort.

Das RE<sub>1</sub> Advanced 4-Wege-Stretch-Material sorgt für maximale Flexibilität, während der integrierte G-LOFT®-Bund zusätzlichen Wärmeschutz und angenehmen Sitz im Hüftbereich gewährleistet. Durchdachte Belüftungsschlitze, ein intelligentes Taschensystem und robuste Cordura-Verstärkungen machen die Goldeck Pants zum vielseitigen und extrem langlebigen Begleiter für anspruchsvolle Outdoor-Einsätze.

## FEATURES

- RE<sub>1</sub> Advanced 4-Wege-Stretch für maximale Bewegungsfreiheit
- G-LOFT® Isolation im Hosensbund für Komfort, Flexibilität und Schutz
- Strategisch platzierte Lüftungsschlitze für optimale Luftzirkulation
- Intelligentes Taschensystem mit 5 Taschen: 2 Beintaschen mit seitlichem Zugang und Organizerfächern, 2 Standard-Hosentaschen, 1 Hüfttasche mit Reißverschluss, 1 taktische Gesäßtasche
- Cordura-verstärkte Taschen für erhöhte Haltbarkeit
- Integriertes Multicam-Gurtband zur Weitenverstellung
- Individuell anpassbarer Klettverschluss am Bund
- Verstellbare Beinabschlüsse
- Geräuschreduziert und bis 95°C waschbar

## MATERIAL



**Isolation:**  
G-LOFT®, 100% Polyester

**Außenstoff:**  
46% Baumwolle, 46% Polyamid, 8% EOL

## GEWICHT, GRÖSSEN & FARBEN

**Artikel-Nr.:**  
MG6125- MG6129 (oliv) | MG6150-MG6154 (forest green)

**Größen:**  
S-XXL

**Farbe:**  
oliv, forest green

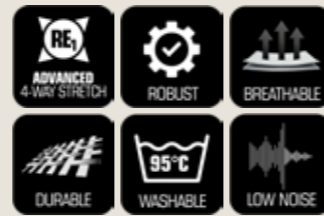
**Gewicht (g):**  
635 (M)

# GOLDECK HUNT PANTS

ART: MG6140-MG6144 (oliv)  
ART: MG6145-MG6149 (forest green)

„Extrem robust, unglaublich beweglich – die Goldeck Hunt Pants sind für Jäger gemacht, die höchste Ansprüche an ihre Ausrüstung stellen.“

RE<sub>1</sub>  
RANGEXTENDER®



Die **Goldeck Hunt Pants** ist die leistungsstarke Outdoor-Hose für anspruchsvolle Jäger und taktische Profis. Sie vereint extreme Strapazierfähigkeit mit hervorragender Bewegungsfreiheit und intelligentem Stauraum – perfekt für anspruchsvolle Pirschgänge, Drückjagden und lange Tage im Revier. Das hochentwickelte RE<sub>1</sub> Advanced 4-Wege-Stretch-Material sorgt für maximale Flexibilität und uneingeschränkte Bewegungsfreiheit, während der integrierte G-LOFT®-Bund zusätzlichen Komfort, Wärmeschutz und Flexibilität im Hüftbereich bietet. Cordura-verstärkte Taschen und besonders robuste Materialien machen die Hose extrem langlebig – auch in dichtem Unterholz, felsigem Gelände oder bei widrigem Wetter. Durchdachte Details wie die Beintaschen mit seitlichem Zugang und integrierten Organizerfächern, die taktische Gesäßtasche sowie die Messertasche sorgen dafür, dass alle wichtigen Utensilien schnell und sicher verstaut sind. Die verstellbaren Beinabschlüsse und der elastische Bund mit Klettverstellung ermöglichen eine individuelle Passform für höchsten Tragekomfort.

## FEATURES

- RE<sub>1</sub> Advanced 4-Wege-Stretch für maximale Bewegungsfreiheit
- G-LOFT®-Bund für Komfort, Flexibilität und leichten Wärmeschutz
- Cordura-verstärkte Taschen für höchste Haltbarkeit
- 2 Beintaschen mit seitlichem Zugang und Organizerfächern
- 2 Standard-Hosentaschen + 1 taktische Gesäßtasche + 1 Messertasche
- Integriertes Gurtband in Multicam zur Weitenverstellung
- Verstellbare Beinabschlüsse
- Erhöhter Hüftkomfort durch elastische Einsätze
- Geräuschreduziert und bei bis 95°C waschbar

## MATERIAL



**Isolation:**  
G-LOFT®, 100% Polyester

**Außenstoff:**  
46% Baumwolle, 46% Polyamid, 8% EOL

## GEWICHT, GRÖSSEN & FARBEN

**Artikel-Nr.:**  
MG6140-MG6144 (olive) | MG6145-MG6149 (forest green)

**Größen:**  
S-XXL

**Farbe:**  
oliv, forest green

**Gewicht (g):**  
635 (M)



# LOFTSHELL®

## DIE LOFTSHELL® STORY

Im Outdoor- und Einsatzbereich gibt es keinen Spielraum für Kompromisse. Unsere Kunden - ob beim Militär, im Outdoor-Survival-Bereich oder im professionellen Einsatz - verlangen Bekleidung, die vielseitig, funktionell und zuverlässig ist. Früher galten Softshell-Produkte als Goldstandard, doch in der Praxis zeigten sie schnell ihre Grenzen. Bei CARINTHIA erkannten wir die Notwendigkeit einer besseren Lösung, die den hohen Ansprüchen unserer Kunden gerecht wird.

Bei der Entwicklung von **LOFTSHELL®** hatten wir eine klare Vision: Wir wollten ein Produkt erschaffen, das die Vorteile einer klassischen Shell mit der Wärme und Flexibilität einer Isolationsschicht verbindet. Der Entwicklungsprozess war geprägt von intensiver Forschung, Feldtests und einem engen Austausch mit unserer Zielgruppe. Durch den Einsatz modernster Materialien und unserer Expertise in Isolations- und Wetterschutztechnologien entstand ein Produkt, das sowohl leicht als auch robust ist.

**LOFTSHELL®** kombiniert eine elastische Außenhülle mit einem innovativen Comfort Layer und schafft so ein einzigartiges Tragegefühl. Der ultraleichte Comfort Layer transportiert die Feuchtigkeit effizient von der Haut weg nach außen. Das sorgt für ein angenehmes Tragegefühl in einem erweiterten Temperaturbereich, mit Materialien, die sich weich und angenehm auf der Haut anfühlen.



### KEY FEATURES LOFTSHELL®:

#### ■ ÜBERLEGENER FEUCHTIGKEITSTRANSPORT:

LOFTSHELL® sorgt für einen optimalen Feuchtigkeitstransport nach außen und hält den Träger bei verschiedenen Outdoor-Aktivitäten innen trocken, komfortabel und leistungsfähig.

#### ■ PRÄZISE TEMPERATURREGULIERUNG:

LOFTSHELL® bietet eine großzügige Komfortzone. Bei hohen Temperaturen oder bei intensiver Aktivität leitet LOFTSHELL® überschüssige Wärme ab, während es bei niedrigeren Temperaturen Energieverluste verhindert.

#### ■ GERÄUSCHARME STOFFE:

Die LOFTSHELL®-Technologie verwendet angenehm weiche und geräuscharme Oberstoffe. Nichts lenkt Sie von Ihren Abenteuern ab.

#### ■ NEU DEFINIERTER TRAGEKOMFORT:

Die innovative Materialzusammensetzung bietet ein weiches und angenehmes Gefühl auf der Haut. Der Tragekomfort wird deutlich verbessert.

**LOFTSHELL®** steht für bahnbrechendes Feuchtigkeitsmanagement und unschlagbaren Komfort - COMFORT REDEFINED. Mit LOFTSHELL® setzen wir einen neuen Standard in Sachen Performance. Unsere Produktentwicklungen aus dem CARINTHIA INNOVATION LAB stehen nicht nur für die Fortschrittlichkeit von CARINTHIA, sondern auch für unser Engagement, immer die besten Lösungen für unsere Kunden zu finden.

## LOFTSHELL® HYDRO

ART: MG0870-MG0874

„Trocken, leise und atmungsaktiv – die Loftshell® Hydro setzt neue Maßstäbe für technischen Wetterschutz bei der Jagd.“

## LOFTSHELL®



Die **LOFTSHELL® Hydro** ist eine innovative, geräuscharme Outdoor-Jacke, die höchste Wasser- und Winddichtigkeit mit hervorragendem Feuchtigkeitsmanagement vereint. Das Herzstück der Jacke bildet das einzigartige G-LOFT® Climate Lining. Es nimmt Feuchtigkeit aktiv auf und leitet sie effizient durch die integrierte Membran nach außen – für ein angenehm trockenes Hautgefühl, selbst bei intensiver körperlicher Belastung. Die Kombination aus 2-Lagen-Laminat mit vollständig verklebten Nähten und wasserdichten Reißverschlüssen sorgt für absolute Zuverlässigkeit bei starkem Regen und Wind.

Trotz ihrer hohen Wetterschutzleistung bleibt die Loftshell® Hydro überraschend leicht, extrem geräuscharm und angenehm zu tragen. Die fixe Kapuze, verstärkte Innentaschen und durchdachte Außentaschen runden das praktische Design ab. Perfekt geeignet für anspruchsvolle Jagdaktivitäten, bei denen leise Bewegungen und zuverlässiger Wetterschutz entscheidend sind.

### FEATURES

- 2-Lagen-Laminat mit integrierter Membran
- G-LOFT® Climate Lining für aktives Feuchtigkeitsmanagement
- Vollständig verklebte Nähte für maximale Wasserdichtigkeit
- Wasserdichte Zipper
- Fixe Kapuze
- 3 Außentaschen und 2 Netz-Innentaschen
- Extrem geräuscharm

### MATERIAL

**Außenstoff:**  
100% Polyamid

**Innenstoff:**  
100% Polyamid



### GEWICHT, GRÖSSEN & FARBEN

**Artikel-Nr.:**  
MG0870-MG0874

**Größen:**  
S-XXL

**Farbe:**  
oliv

**Gewicht (g):**  
660 (M)

## G-LOFT® ISLG JACKET

ART: LO 93000 - LO 93004 (oliv)  
ART: LO 93005 - LO 93009 (grau)

„Die G-LOFT® ISLG Jacket vereint robusten Loden, intelligente Isolation und Wetterschutz in einer Jacke. Der perfekte Allrounder für Ansitz, Pirsch und anspruchsvolle Jagden im Herbst und Winter.“



Die **G-LOFT® ISLG Jacket** ist der jagdtaugliche Bestseller aus der erfolgreichen ISG-Serie – perfekt abgestimmt auf die Anforderungen im Revier. Sie kombiniert hochwertigen Südtiroler Strichloden mit intelligenter G-LOFT® Isolation und wind- sowie wasserabweisendem GORE® Softshell-Material an Armen und Seiten. Das Ergebnis ist eine vielseitige, atmungsaktive Jacke, die hervorragendes Wetterschutz- und Wärmemanagement bietet. Die G-LOFT®-Isolation auf Vorder- und Rückseite reguliert Temperatur und Feuchtigkeit zuverlässig, sodass du auch bei langen Ansitzzeiten oder wechselhaften Wetterbedingungen trocken und angenehm warm bleibst. Durchdachte Details wie die abnehmbare und im Kragen verstaubare Kapuze, das Belüftungssystem und zahlreiche funktionale Taschen machen die ISLG Jacket zu einer echten Allround-Jagdjacke für den Herbst und Winter.

### FEATURES

- Abnehmbare Kapuze, im Kragen verstaubar
- Kapuze mit elastischen Kordeln, in zwei Richtungen verstellbar
- Innenkragen aus weichem Thermovlies für hohen Tragekomfort
- Wasserabweisende Außenreißverschlüsse
- Frontreißverschluss mit Kinnschutz und Windschutzleiste
- Belüftungssystem mit Reißverschluss-Zugangsöffnungen an der Seitennaht
- 2 große isolierte Außentaschen
- 2 Oberarmtaschen mit Reißverschluss
- Vorgeformte Ärmel für optimale Bewegungsfreiheit
- Elastischer Kordelzug am Saum für individuellen Sitz

### MATERIAL



**Isolation:**  
G-LOFT® 40g/m², 100% Polyester

**Außenstoff:** 3L Softshell GORE®, 100% Polyamid (Arme & Hüfte), 75% Schurwolle, 25% Polyamid (Körper)

**Innenstoff:**  
100% Polyamid

### GEWICHT, GRÖSSEN & FARBEN

**Artikel-Nr.:** LO 93000 - LO 93004 (oliv)  
LO 93005 - LO 93009 (grau)

**Größen:**  
S-XXL

**Farbe:**  
oliv, grau

**Gewicht (g):**  
940 (L)





Hege ist gelebter Naturschutz.  
Jäger sorgen für Ruhe, Nahrung  
und intakte Lebensräume.

## G-LOFT® ISLG TROUSERS

ART: LO 93010 - LO 93014

„Robust, komfortabel und durchdacht – die ISLG Trousers sind die perfekte Hose für Jäger, die Wert auf Funktionalität und Langlebigkeit legen.“



Zip-In Shorts

Die passende Hose zur ISLG Jacket – robust, vielseitig und auf höchsten Jagdkomfort ausgelegt. Die **G-LOFT® ISLG Trousers** kombinieren strapazierfähiges, leicht flexibles Außenmaterial mit durchdachten jagdlichen Details. Das Ergebnis ist eine Hose, die hervorragenden Tragekomfort bietet, auch bei langen Pirschgängen oder anspruchsvollen Wetterbedingungen. Der höhenverstellbare Bund mit praktischen, auszippbaren Hosenträgern sorgt für einen sicheren und angenehmen Sitz, während die weitenverstellbaren Beinenden mit Reißverschluss-Zipper ein einfaches An- und Ausziehen – auch über schweren Stiefeln – ermöglichen. Für zusätzlichen Kälteschutz können die separat erhältlichen Zip-In-Shorts einfach in die Hose eingezippt werden. Verstärkte Knie- und Beininnenseiten schützen vor Dornen, Nässe und Verschleiß. Die ISLG Trousers sind die ideale Ergänzung zur ISLG Jacket und runden dein professionelles Jagdsystem ab.

### FEATURES

- Wasserabweisendes und robustes Außenmaterial
- Elastischer Bund mit Knopfverschluss und Gürtelschlaufen
- Höhenverstellbarer Bund mit praktischen, auszippbaren Hosenträgern
- 2 große Außentaschen
- 2 Mesh-Belüftungsöffnungen im Oberschenkelbereich
- Vorgeformter und verstärkter Kniebereich
- Verstärkte Beininnenseiten
- Weitenverstellbarer Beinabschluss mit Reißverschluss-Zipper
- Zip-In-Insulation-Shorts inkludiert

### MATERIAL



**Isolation Zip-In Shorts:**  
G-LOFT® 40g/m<sup>2</sup>, 100% Polyester

**Außenstoff:**  
3L Softshell GORE®, 100% Polyamid

**Innenstoff:**  
100% Polyamid

### GEWICHT, GRÖSSEN & FARBEN

**Artikel-Nr.:**  
LO 93010 - LO 93014

**Größen:**  
S-XXL

**Farbe:**  
schwarz

**Gewicht (g):** 720 (L) ohne Zip-In Shorts  
**Gewicht (g):** 870 (L) mit Zip-In Shorts

# G-LOFT® TLLG 2.0 JACKET

ART: LO 92960 - LO 92969  
ART. LADY: LO 92920 - LO 92937

„Leicht, leise und extrem beweglich – die TLLG 2.0 Jacket ist die erste Wahl für aktive Drück- und Pirschjäger, die keine Kompromisse bei Komfort und Funktionalität eingehen wollen.“



Die **TLLG 2.0 Jacket** vereint traditionellen Südtiroler Strichloden mit moderner technischer Funktionalität. Sie ist die leichte, dynamische und geräuscharme Jagdjackete, die speziell für aktive Jäger und Jägerinnen entwickelt wurde. Hochwertiger Strichloden wird mit elastischen Thermo-Stretch-Einsätzen im Seiten-, Arm-, Schulter- und Rückenbereich kombiniert. Das Ergebnis ist eine extrem bewegliche, taillierte Jacke mit hervorragender Passform, die bei der Pirsch und vor allem bei der Drückjagd ihre Stärken voll ausspielt. Anatomisch vorgeformte Ärmel ermöglichen einen schnellen, natürlichen Anschlag, während die verstärkten Schultern und Oberarme Äste und Sträucher zuverlässig abgleiten lassen. Perfekt als Midlayer oder eigenständige Jacke zu tragen und ideal mit anderen Carinthia Jagdjackets kombinierbar. Ob im Revier oder im Alltag – die TLLG 2.0 überzeugt durch ihr ästhetisches Design, ihre leise Performance und ihre hohe Vielseitigkeit. Das Damenmodell bietet neben einem optimalen weiblichen Schnitt einen extra Zusatz an Thermo-Stretch-Einsätzen im Rumpf- und Rückenbereich.

## FEATURES

- 2 große Seitentaschen
- 2 große Innentaschen mit Reißverschluss
- Verdeckte Reißverschlüsse für maximale Geräuschtarnung
- Reißverschlusstasche am linken Unterarm
- Anatomisch vorgeformte Ärmel für schnellen Anschlag
- Verstärkter Schulter- und Oberarmbereich
- Weicher Innenkragen aus Thermofleece
- Elastische Thermo-Stretch-Einsätze im Seiten-, Arm- und Rückenbereich
- Mesh-Einsätze unter den Achseln für optimales Körperklima

## MATERIAL



**Isolation:**  
G-LOFT® 30g/m², 100% Polyester

**Außenstoff:**  
75% Schurwolle, 25% Polyamid

**Innenstoff:**  
100% Polyester

## GEWICHT, GRÖSSEN & FARBEN

**Artikel-Nr.:** LO 92960 - LO 92969  
**Artikel-Nr. Lady:** LO 92920 - LO 92937

**Größen:**  
S-XXXL (XS-XXL Lady)

**Farbe:**  
oliv, grau

**Gewicht (g):**  
690 (L)





## G-LOFT® ILG JACKET

ART: LO 92820 - LO 92825

„Leicht, leise und extrem beweglich – die G-LOFT® ILG Jacket ist die vielseitige Allround-Jagdjacke für Drückjagd, Pirsch und den ganzen Jagdalltag.“



Die **G-LOFT® ILG Jacket** ist eine vielseitige, leichte und hochfunktionale Ganzjahresjacke – entwickelt für Jäger, die keine Kompromisse eingehen wollen. Als eigenständige Jacke in der Übergangszeit oder als warme Midlayer-Unterziehhjacke unter einer Shelljacke überzeugt die ILG Jacket durch ihre ausgewogene Isolation und hervorragende Bewegungsfreiheit. Die anatomisch vorgeformten Ärmel mit speziell verstärktem Ellbogenbereich ermöglichen einen schnellen, natürlichen Anschlag und machen die Jacke besonders bei Drückjagden sehr beliebt. Verstärkte Besätze, die sich von der Schulter bis in den Oberarm ziehen, lassen Äste und Sträucher zuverlässig abgleiten – ideal für die Pirsch. Gleichzeitig sorgt die leichte G-LOFT® Isolation für angenehme Wärme, ohne die Jacke unnötig voluminös oder schwer zu machen. Ob bei der Drückjagd, auf der Pirsch oder als täglicher Begleiter – die ILG Jacket besticht durch ihr ruhiges, edles Design und ihre durchdachte Funktionalität.

### FEATURES

- Weicher Innenkragen aus Thermovlies für hohen Tragekomfort
- Zwei große isolierte Außentaschen mit Microvlies-Futter
- Zwei Brusttaschen
- Anatomisch vorgeformte Ärmel mit verstärktem Ellbogenbereich
- Verstärkter Schulter- und Oberarmbereich für optimalen Astschutz
- Reißverschluss tasche am linken Unterarm
- Innenliegender, einhändig verstellbarer elastischer Kordelzug am Saum

### MATERIAL

**Isolation:**  
G-LOFT® 40g/m<sup>2</sup>, 100% Polyester

**Außenstoff:**  
75 % Schurwolle, 25 % Polyamid, Strichloden

**Innenstoff:**  
100% Polyamid



### GEWICHT, GRÖSSEN & FARBEN

**Artikel-Nr.:**  
LO 92820 - LO 92825

**Größen:**  
S-XXXL

**Farbe:**  
oliv

**Gewicht (g):**  
840 (M)



# G-LOFT® MILG JACKET

ART: LO 92830 - LO 92835

„Geräuschlos, praktisch und durchdacht – die MILG Jacket ist der zuverlässige Allrounder für Ansitz, Pirsch, Hege und Hundearbeit.“



Die **MILG Jacket** ist die ideale Mittelisulations-Jacke für anspruchsvolle Jäger, die eine perfekte Balance aus Wärme, Geräuscharmheit und praktischer Funktionalität suchen. Hergestellt aus hochwertigem Südtiroler Strichloden ist die MILG Jacket komplett geräuschlos und damit besonders geeignet für die Pirschjagd sowie in Revieren, in denen das Wild extrem geräuschempfindlich ist. Sie eignet sich hervorragend für lange Ansitzzeiten, aber auch für die tägliche Hegearbeit und die Arbeit mit dem Jagdhund. Ein echtes Highlight ist das große, im unteren Rückenbereich integrierte Staufach. Hier finden Apportiergeräte, Handschuhe oder andere Utensilien sicher und geschützt Platz. Dank der PU-Beschichtung ist dieses Fach wasserfest und waschbar.

Die großzügig geschnittene, gefütterte Kapuze wärmt den gesamten Kopfbereich, ohne das Sichtfeld einzuschränken – ideal bei kalten, windigen Ansitzbedingungen. Durchdachte Details wie die Ventilationsöffnungen und der 2-Wege-Frontreißverschluss sorgen für hervorragende Temperaturregulierung und Bewegungsfreiheit.

## MATERIAL



**Isolation:**  
G-LOFT® Körper 125 g/m<sup>2</sup>, Arme 80 g/m<sup>2</sup>, 100% Polyester

**Außenstoff:**  
70% Wolle, 20% PA, 5% PL (Loden)

**Innenstoff:**  
100% Polyamid

## FEATURES

- Gefütterte, in zwei Richtungen einstellbare Kapuze
- Ventilationsöffnungen für optimale Temperaturregulierung
- 2-Wege-Front-Reißverschluss mit Windleiste und Kinnschutz
- 2 große, mit Thermofleece gefütterte Außentaschen
- 2 Brusttaschen für Kleinutensilien
- 2 Innentaschen mit Reißverschluss
- 3 Ärmeltaschen
- Großes, wasserfestes Staufach im unteren Rückenbereich
- Verstellbarer, elastischer Kordelzug am Bund
- Vorgeformte Ärmel mit verstellbarer Weitenregulierung

## GEWICHT, GRÖSSEN & FARBEN

**Artikel-Nr.:**  
LO 92830 - LO 92835

**Größen:**  
S-XXXL

**Farbe:**  
oliv

**Gewicht (g):**  
1.200 (M)





## G-LOFT® LODEN PARKA 2.0

ART: LO 92805 - LO 92809

„Der ultimative Winterparka für anspruchsvolle Ansitzjäger – warm, leise, durchdacht und mit Liebe zum Detail gemacht.“



Der **G-LOFT® Loden Parka 2.0** ist die Weiterentwicklung unseres wintertauglichen Flaggschiffs. Mit zahlreichen Detailverbesserungen setzt er die CARINTHIA-Philosophie der stetigen Optimierung konsequent fort. Dieser funktionale Jagdparka kombiniert den klassischen, edlen Look von hochwertigem Loden mit moderner G-LOFT® Isolation und bietet damit hervorragenden Schutz bei tiefen Temperaturen und widrigen Wetterbedingungen. Der lange Schnitt schützt zuverlässig den Oberschenkelbereich und sorgt zusammen mit der Bewegungsfalte im Rücken, der elastischen Taillenregulierung und dem großzügigen Schnitt für außergewöhnlichen Tragekomfort – auch bei bewegungsintensiven Jagden.

Besonderen Wert wurde auf absolute Geräuscharmheit gelegt, sodass der Parka ideal für die Ansitzjagd geeignet ist. Praktische Details wie integrierte Thermofleece-Pulswärmer, ausklappbare Munitionshalterungen an den Ärmeln und eine große, PU-beschichtete Durchgriffs-Rückentasche machen den Loden Parka 2.0 zu einem extrem durchdachten und jagdpraktischen Begleiter. Ob bei stundenlangen Ansitzen im Schnee, bei nasskalten Bedingungen oder auf langen Pirschgängen – der G-LOFT® Loden Parka 2.0 bietet zuverlässigen Wetterschutz, Wärme und hohen Komfort.

### FEATURES

- Abziehbare Kapuze mit elastischen Kordelzügen (3-fach verstellbar)
- G-LOFT® verstärkte Kapuze mit verdecktem Druckknopf-Verschluss
- Weitenregulierbarer Kragen
- 2-Wege-Frontreißverschluss mit Abdeckleiste und Magnetverschluss
- 2 große Eingriffstaschen im oberen seitlichen Brustbereich
- 2 große aufgesetzte Außentaschen mit Magnetknöpfen
- 2 Brusttaschen mit integrierter Fernglas-Halterung
- Ausklappbare Munitionshalterung an den Außentaschen
- 1 Napoleon-Tasche unter der Abdeckleiste
- 2 große Innentaschen mit Reißverschluss
- PU-beschichtete Durchgriffs-Rückentasche
- Bewegungsfalte im Rückenbereich für optimale Bewegungsfreiheit
- Vorgeformte Ärmel mit verstellbarer Weitenregulierung
- Integrierte Thermofleece-Pulswärmer
- Elastische Taillenregulierung
- Innenliegender, einhändig verstellbarer elastischer Kordelzug (Saum)

### MATERIAL



**Isolation:**  
G-LOFT® Körper 145g/m<sup>2</sup>, Arme 110g/m<sup>2</sup>, 100% Polyester

**Außenstoff:**  
75% Wolle, 20% Polyamid, 5% Polyester

**Innenstoff:**  
100% Polyamid

### GEWICHT, GRÖSSEN & FARBEN

**Artikel-Nr.:**  
LO 92805 - LO 92809

**Größen:**  
XS-XXXL

**Farbe:**  
oliv

**Gewicht (g):**  
1.900 (M)

## G-LOFT® LODEN PARKA 2.0 LADY

ART: LO 92843 - LO 92849

„Elegant, funktional und speziell für Jägerinnen gemacht – der G-LOFT® Loden Parka Lady 2.0 vereint feminine Passform mit kompromissloser Wintertauglichkeit.“



Der **G-LOFT® Loden Parka Lady 2.0** ist die konsequente Weiterentwicklung unseres erfolgreichen Damen-Winterparkas – speziell auf die weibliche Anatomie abgestimmt. Mit einem femininen, taillierten Schnitt, vorgeformten Ärmeln, einer Bewegungsfalte im Rücken und einer elastischen Taillenregulierung bietet der Parka Lady 2.0 einen außergewöhnlich guten Sitz und höchsten Tragekomfort, auch über mehrere Stunden hinweg. Das hochwertige Lodenmaterial kombiniert mit der effektiven G-LOFT® Isolation sorgt für zuverlässigen Schutz vor Kälte, Wind und Nässe – selbst bei anspruchsvollen Winteransitzen. Praktische Details machen den Parka zur idealen Jacke für Jägerinnen: Eine große, robuste RV-Tasche im Rückenbereich mit PU-Beschichtung dient als praktische Hasentasche.

Der Magnetmechanismus an den Taschenflappen verhindert versehentliches Öffnen und sorgt dafür, dass wichtige Utensilien sicher verstaut bleiben. Die abnehmbare Kapuze lässt sich mit elastischen Kordelzügen in drei Richtungen optimal anpassen und bietet bei Bedarf zuverlässigen Wetterschutz. Dank der geräuscharmen Eigenschaften des Lodenmaterials und der durchdachten Funktionalität ist der G-LOFT® Loden Parka Lady 2.0 der perfekte, unverzichtbare Begleiter für lange Ansitzjagden und anspruchsvolle Tage im Revier.

### FEATURES

- Abzippbare Kapuze mit elastischen Kordelzügen (3-fach verstellbar)
- G-LOFT® verstärkte Kapuzenblenden (verdeckter Druckknopf-Verschluss)
- 2-Wege-Frontreißverschluss mit Abdeckleiste und Magnetverschluss
- 2 große Eingriffstaschen mit Magnetknöpfen
- 2 große aufgesetzte Außentaschen mit Magnetknöpfen
- Ausklappbare Munitionsschlaufen (linke & rechte Außentasche)
- 1 Unterarmtasche (links)
- 1 Oberarmtasche (rechts)
- Geräumige innenliegende Zipp-Tasche in der rechten Außentasche
- 1 Napoleon-Tasche innen
- Elastische Taillenregulierung
- Herausnehmbarer Windfang
- Integrierter innenliegender Tragegurt
- Vorgeformte Ärmel
- Große, PU-beschichtete RV-Tasche im Rückenbereich (Hasentasche)

### MATERIAL



**Isolation:**  
G-LOFT® Körper 145g/m<sup>2</sup>, Arme 110g/m<sup>2</sup>, 100% Polyester

**Außenstoff:**  
75% Wolle, 20% Polyamid, 5% Polyester

**Innenstoff:**  
100% Polyamid

### GEWICHT, GRÖSSEN & FARBEN

**Artikel-Nr.:**  
LO 92843 - LO 92849

**Größen:**  
XS-XXXL

**Farbe:**  
oliv

**Gewicht (g):**  
1.300 (L)





## G-LOFT® LODEN HOSE

ART: LO 92810 - LO 92814

„Warm, robust und flexibel – die G-LOFT® Loden Hose ist der ideale Partner für den Loden Parka und sorgt bei jeder Winterjagd für trockene Wärme und uneingeschränkte Bewegungsfreiheit.“



Zip-In Shorts

Die **G-LOFT® Loden Hose** ist die perfekte Ergänzung zum G-LOFT® Loden Parka 2.0 und rundet dein wintertaugliches Loden-System ab. Sie kombiniert hervorragende Wärmeleistung mit hoher Robustheit und maximaler Bewegungsfreiheit – ideal für lange Ansitzjagden bei tiefen Temperaturen. Das hochwertige Lodenmaterial sorgt zusammen mit der integrierten G-LOFT® Isolation für zuverlässigen Kälteschutz, während der anatomisch vorgeformte und verstärkte Kniebereich sowie die verstärkten Innenbeine für Langlebigkeit und zusätzlichen Schutz sorgen. Ein echtes Highlight ist die einzippbare Innenhose, die bei Bedarf für spürbar mehr Wärme sorgt. So kannst du die Hose flexibel an die jeweiligen Wetterbedingungen anpassen – alleinstehend bei mildem Frost oder mit Innenhose bei extremen Minusgraden.

Praktische Details wie der abgedeckte seitliche Reißverschluss (vom Saum bis zum Knie), die Messertasche und der robuste Schuhhaken machen die Hose extrem jagdtauglich und benutzerfreundlich. Der elastische Gummibund mit Gürtelschlaufen und Innenschlaufen für Hosenträger sorgt für einen sicheren und angenehmen Sitz.

### FEATURES

- Elastischer Gummibund mit Knopfverschluss und Gürtelschlaufen
- Innenschlaufen zum optionalen Anbringen von Hosenträgern
- Abgedeckter seitlicher Reißverschluss vom Saum bis zum Knie für einfaches An- und Ausziehen
- Messertasche auf der rechten Seite
- Anatomisch vorgeformter und verstärkter Kniebereich
- Verstärkter Innenbein- und Saumbereich
- Innen verstellbarer Beinabschluss
- Robuster Schuhhaken zur Befestigung am Schuh
- Einzippbare Innenhose für zusätzliche Isolation

### MATERIAL



**Isolation:**  
G-LOFT® 40g/m2, Zip-in Trousers 80g/m2, 100% Polyester

**Außenstoff:**  
75% Schurwolle, 25% Polyamid, Strichloden

**Innenstoff:**  
100% Polyamid

### GEWICHT, GRÖSSEN & FARBEN

**Artikel-Nr.:**  
LO 92810 - LO 92814

**Größen:**  
S-XXL

**Farbe:**  
oliv

**Gewicht (g):**  
900 (M) ohne Zip-in Shorts | 1.160 (M) mit Zip-in Shorts

**MIG 5.0 JACKET & HIG 5.0 TROUSERS MULTICAM ALPINE** ART: MG5240-MG5244 (JACKET)  
ART: MG5905-MG5909 (TROUSERS)

„Der ideale Begleiter für dynamische Pirsch- und Drückjagden, bei denen Bewegung und Wärmeschutz gleichermaßen wichtig sind.“



Die **MIG 5.0 Jacket** ist die ultimative Isolationsjacke für dynamische Jagdeinsätze mit voller Ausrüstung. Das innovative Side Access System mit durchgehenden seitlichen Reißverschlüssen ermöglicht schnellen Zugriff auf Messer, Binokular, Jagdruf, Munition oder andere am Gürtel getragene Ausrüstung – ohne die Jacke komplett öffnen zu müssen. Kombiniert mit feuchtigkeitsunempfindlicher G-LOFT® Isolation bleibt die Wärmeleistung auch bei Regen und Schnee zuverlässig erhalten. **Einsatzbereich:** Speziell entwickelt für aktive Jäger bei Pirschjagden, Drückjagden, Nachsuchen und anspruchsvollen Bergjagden. Optimiert für hochaktive Einsätze mit wechselnder Belastung bis -15°C.

Die **HIG 5.0 Trousers** ist die perfekte Ergänzung zur MIG 5.0 Jacket für Jagdeinsätze mit wechselnden Aktivitätsphasen bis -20°C. Als hochisolierende Kälteschutzhose sorgt sie für zuverlässigen Wärmerückhalt bei ruhigen Ansitzphasen und bietet gleichzeitig gute Bewegungsfreiheit bei Pirschgängen und Aufstiegen. Das praktische Zerfallhosen-Design mit komplett teilbaren Seitenreißverschlüssen ermöglicht schnelles An- und Ausziehen – auch mit Stiefeln und angelegter Jagdausrüstung. **Einsatzbereich:** Entwickelt für Jäger und Forstpersonal bei anspruchsvollen Touren mit wechselnder Belastung. Optimiert für Jagdformen, bei denen Bewegungsphasen (Pirsch, Drückjagd, Bergjagd) mit statischen Ansitz- und Beobachtungsphasen abwechseln – ideal für kalte Revierbedingungen bis -20°C.

**FEATURES JACKET**

- **Side Access Zips:** Durchgehende seitliche Reißverschlüsse vom Saum bis unter die Achseln für direkten Zugriff auf Holster, Magazine, Werkzeuge und Gürtelausrüstung
- **Neuer doppelteilbarer Frontreißverschluss** für erhöhte Bewegungsfreiheit beim Sitzen, Fahren und Tragen von Ausrüstung
- **Optimierte Netz-Innentaschen** zum Wärmen und Trocknen von Handschuhen oder Ausrüstung
- **Napoleon-Innentasche mit Reißverschluss** für sichere Aufbewahrung wichtiger Gegenstände
- **Winddichte und stark wasserabweisende Konstruktion** für zuverlässigen Wetterschutz

**FEATURES TROUSERS**

- **Leistungsstarke G-LOFT® Isolation** (125 g/m<sup>2</sup>) für zuverlässigen Wärmerückhalt bis -20°C
- **Zerfallhosen-Design:** Komplett teilbare Seitenreißverschlüsse über die gesamte Beinlänge für schnelles An- und Ausziehen mit Schuhen und Ausrüstung
- **Strapazierfähige Verstärkungen** im Knie- und Gesäßbereich für Haltbarkeit bei wechselnden Bewegungsabläufen
- **Neue Hosenträgerkonstruktion** für sicheren Sitz bei aktiver Bewegung
- **Hoher Bund hinten** zum Schutz des Nierenbereichs
- **Seitlicher 2-Wege-Reißverschluss** mit Windschutz
- **Rückentasche mit verdecktem Reißverschluss** und RV-Garage
- Winddichte und stark wasserabweisende Konstruktion

**MATERIAL**

**Isolation:** G-LOFT®, Körper 125g/m<sup>2</sup>, Arme 80g/m<sup>2</sup>, 100% Polyester, Trousers: G-LOFT®, 125g/m<sup>2</sup>

**Außenstoff:** 100% Polyamid, PTFE Membran, wasserabweisend

**Innenstoff:** 100% Polyamid



**GEWICHT, GRÖSSEN & FARBEN**

**Artikel-Nr. Jacket:** MG5240-MG5244  
**Artikel-Nr. Trousers:** MG5905-MG5909

<b>Größen:</b> S-XXL	<b>Farbe:</b> Multicam Alpine
-------------------------	----------------------------------

**Gewicht Jacket (g):** 1.150 (M)  
**Gewicht Trousers (g):** 710 (M)





## ECIG 5.0 JACKET & TROUSERS MULTICAM ALPINE

ART: MG5500-MG5504 (JACKET)  
ART: MG5510-MG5514 (TROUSERS)

„Die ECIG 5.0 Jacket liefert kompromisslosen Kälteschutz bis unter  $-30^{\circ}\text{C}$  und höchsten Komfort bei minimaler Bewegung.“



Die **ECIG 5.0 Jacket** ist die ultimative Extremkälte-Isolationsjacke für Jäger, die bei Temperaturen unter  $-30^{\circ}\text{C}$  lange Zeit regungslos ausharren müssen. Mit massiver G-LOFT® Isolation und einer winddichten, stark wasserabweisenden Außenkonstruktion bietet sie zuverlässigen Schutz vor kritischer Auskühlung – ideal für lange Winteransitze, Hochsitzjagden und stundenlange Beobachtungen bei eisigen Bedingungen. Robuste Verstärkungen und die verbesserte Innenkragen-Konstruktion machen sie zum besten Begleiter für anspruchsvolle Winterjagden.

**Einsatzbereich:** Entwickelt für Jäger bei extremen Winterbedingungen, langen Ansitzjagden, Bergjagden im Schnee und mehrtägigen Touren in rauem, kaltem Revier. Optimierte für geringe bis moderate Aktivität bei tiefsten Minustemperaturen.

Die **ECIG 5.0 Trousers** ist die perfekte Ergänzung zur ECIG 5.0 Jacket für statische Einsätze bei extremen Minustemperaturen bis unter  $-30^{\circ}\text{C}$ . Mit massiver G-LOFT® Füllung und winddichter, stark wasserabweisender Außenkonstruktion schützt sie zuverlässig vor kritischer Auskühlung – speziell entwickelt für lange, regungslose Winteransitze auf dem Hochsitz, stundenlange Beobachtungen und anspruchsvolle Jagden in tiefem Schnee und eisiger Kälte. **Einsatzbereich:** Entwickelt für Jäger und Forstpersonal bei extremen Winterbedingungen. Primär konzipiert für statische und gering aktive Jagdeinsätze wie lange Ansitzjagden, Hochsitzjagden und Beobachtungen bei tiefsten Minustemperaturen.

### MATERIAL

**Isolation:** G-LOFT®, Körper  $220\text{g}/\text{m}^2$ , Arme  $145\text{g}/\text{m}^2$ , 100% Polyester, Trousers: G-LOFT®,  $145\text{g}/\text{m}^2$

**Außenstoff:**  
100% Polyamid, CARINTHIA® SOF 2L

**Innenstoff:**  
100% Polyamid



### FEATURES JACKET

- **Extreme G-LOFT® Isolation** ( $220\text{g}/\text{m}^2$  Body,  $145\text{g}/\text{m}^2$  Ärmel) für maximalen Wärmerückhalt bis  $-30^{\circ}\text{C}$
- **Verbesserte Innenkragen-Konstruktion** zur Reduktion von Wärmeverlust im Hals- und Nackenbereich
- **Verstärkungen im Ellbogen- und Schulterbereich** für erhöhte Haltbarkeit bei Kontakt mit Ausrüstung und Untergrund
- **Winddichte und stark wasserabweisende Außenkonstruktion** für zuverlässigen Schutz bei Schnee, Eis und starkem Wind
- **Robuste, spezialisierte Auslegung** für jagdtaugliche Extremkälteeinsätze mit maximaler Isolationsleistung

### FEATURES TROUSERS

- **Massive G-LOFT® Isolation** ( $145\text{g}/\text{m}^2$ ) für maximalen Wärmerückhalt bis  $-30^{\circ}\text{C}$
- **Robuste Verstärkungen** im Knie- und Gesäßbereich – ausgelegt für langes Sitzen, Knien und Bodenkontakt bei statischen Einsätzen
- **Neue Hosenträgerkonstruktion** für dauerhaft komfortablen Sitz bei längeren Einsatzzeiten
- **Hoher Bund hinten zum Schutz des Nierenbereichs**
- **Verdeckter seitlicher 2-Wege-Reißverschluss** für einfaches An- und Ausziehen über Schuhe und Ausrüstung
- **Abnehmbare Holster** für Drop-Seat-Funktion
- **Verstellbarer Beinabschluss** mit Klettverschluss und Druckknöpfen
- **Winddichte und stark wasserabweisende Konstruktion**

### GEWICHT, GRÖSSEN & FARBEN

**Artikel-Nr. Jacket:** MG5500-MG5504  
**Artikel-Nr. Trousers:** MG5510-MG5514

<b>Größen:</b> S-XXL	<b>Farbe:</b> Multicam Alpine
-------------------------	----------------------------------

**Gewicht Jacket (g):** 1.800 (M)  
**Gewicht Trousers (g):** 920 (M)

# DAUNEN LODENPARKA & LODENHOSE

ART PARKA: LO 92200 - LO 92240  
ART HOSE: LO 92340 - LO 92380

„Wenn es richtig kalt wird – dann ist dieser Loden-Daunen-Parka die erste Wahl.“



\* nur auf Vorbestellung

Der Daunen-Loden-Parka überzeugt durch seine hervorragende Wärmeleistung dank innovativer H-Kammer-Konstruktion und der hochwertigen Kombination aus Daune und G-LOFT®. Edler, wasserabweisender Strichloden sorgt für ein geräuschloses Tragegefühl und zuverlässigen Wetterschutz. Die abzippbare Sturmkapuze mit Windflap und Kinnschutz sowie integrierte Thermofleece-Pulswärmer bieten zusätzlichen Komfort bei extremen Bedingungen. Zahlreiche praktische Taschen runden das durchdachte Design ab.

Passend dazu präsentiert sich die Daunen-Loden-Hose. Mit einem durchgehenden 2-Wege-Reißverschluss inklusive Windschutzleiste lässt sie sich schnell und einfach über Stiefel ziehen. Der vorgeformte Kniebereich und der doppelt verstärkte Gesäßbereich sorgen für zusätzliche Wärmedämmung und Robustheit. Dank hoher Bewegungsfreiheit eignet sich die Hose sowohl allein stehend als auch in Kombination mit dem Parka für perfekten Kälteschutz bei langen Winteransitzen.

## FEATURES PARKA

- Abzippbare Kapuze, mit elastischen Kordelzügen (3-fach verstellbar)
- G-LOFT® verstärkte Kapuzenblenden mit verdecktem Druckknopf
- Innenkragen aus Thermofleece
- 2-Wege Frontreißverschluss
- Windschutzleiste mit Kinnschutz
- Abdeckleiste mit Druckknöpfen
- Doppelflap außen
- 2 große, mit Thermofleece gefütterte Außentaschen
- 1 Napoleontasche unter der Abdeckleiste
- 2 große Innentaschen mit Reißverschluss
- Vorgeformte Ärmel mit verstellbarer Weitenregulierung
- Pulswärmer aus Thermofleece
- Elastische Nähte im Rückenteil innen
- Innenliegender, einhändig verstellbarer, elastischer Kordelzug (Saum)

## FEATURES HOSE

- Elastischer Bund mit Knopf-Verschluss
- Durchgehender 2-Wege-Seitenreißverschluss Windschutzleiste
- Hochgeschnittener Bund im Rückenbereich
- 2 große Oberschenkel RV-Taschen
- Vorgeformter Kniebereich
- Verstellbarer Beinabschluss durch Druckknopflasche
- Schuhbefestigungsmöglichkeit am Saum
- Verstärkter Beinabschlussbereich innen (Schuheinstieg)
- Abnehmbare, verstellbare Holsterhosenträger

## MATERIAL



**Isolation:**  
90/10 Europäische Gänsedaune, 700 cuin

**Außenstoff:**  
75% Wolle, 25% Polyamid

**Innenstoff:**  
100% Polyamid

## GEWICHT, GRÖSSEN & FARBEN

**Artikel-Nr.:**  
Parka: LO 92200 - LO 92240 | Hose: LO 92340 - LO 92380

<b>Größen:</b> XS-XXL	<b>Farbe:</b> oliv
--------------------------	-----------------------

**Gewicht (g):**  
1.850 (M) - Parka | 1.150 (M) Hose

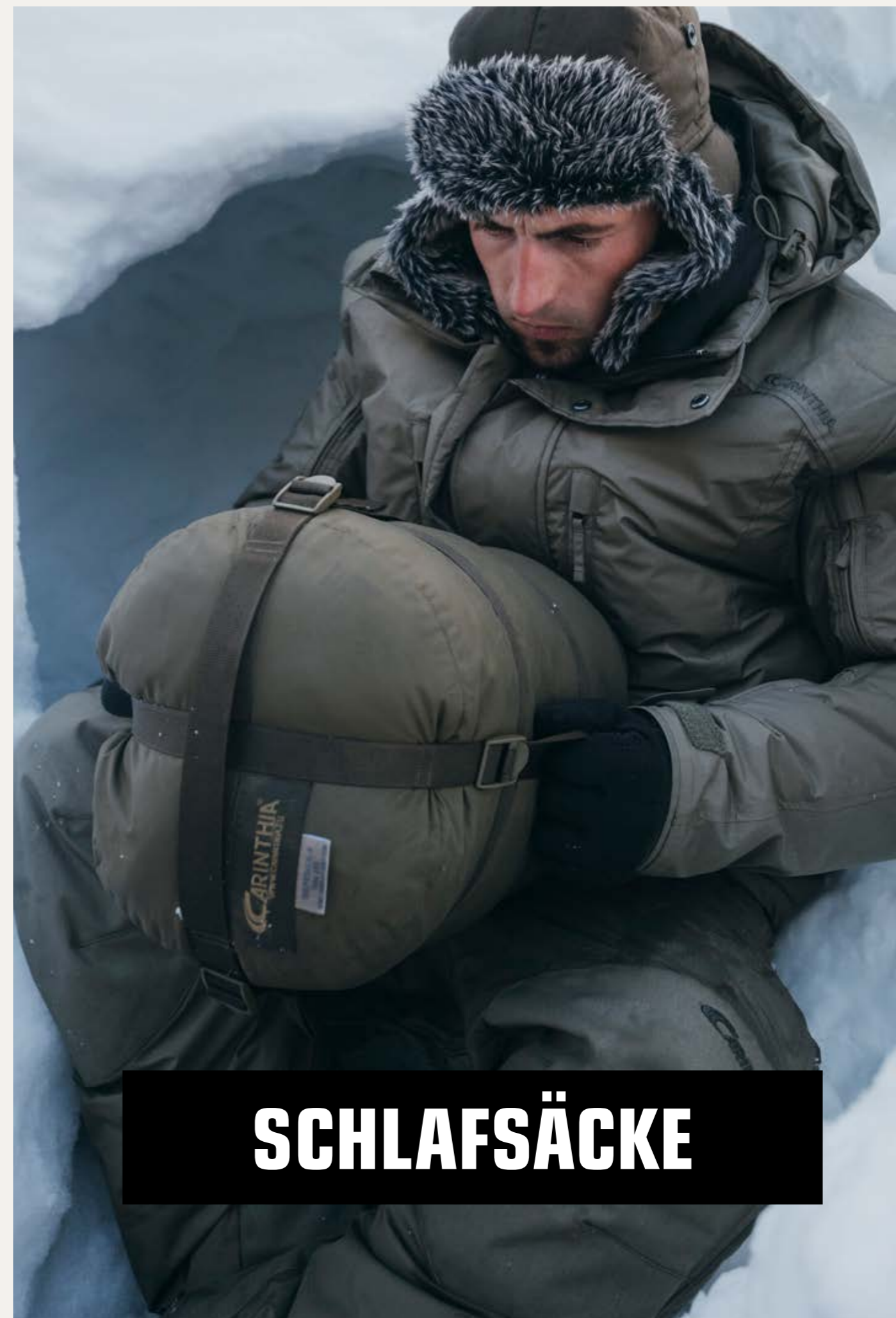
# LODEN | Tradition trifft Moderne

Loden ist ein echtes Naturprodukt mit tiefer alpiner Tradition. Ursprünglich von den Bauern der Alpenregion als robustes Schutztuch gegen extreme Wetterbedingungen entwickelt, wurde dieses einzigartige Material über die Jahrhunderte hinweg stetig verfeinert. Auch heute noch wird Loden nach traditionellen Verfahren hergestellt – allerdings mit modernster Technik und auf hochpräzisen Maschinen.

Bei CARINTHIA setzen wir ausschließlich auf hochwertigen Südtiroler Premium-Loden (Tuchloden und Strichloden). Mit seiner einzigartigen Kombination aus Wind- und Wetterfestigkeit, hervorragendem Tragekomfort und natürlicher Geräuscharmheit ist Südtiroler Loden das ideale Material, um unsere Jagdbekleidung in bewährter CARINTHIA-Qualität zu veredeln.

---

*Jäger beobachten, verstehen und handeln.  
So entsteht ein Gleichgewicht, das Natur  
langfristig trägt.*



# SCHLAFSÄCKE

# PRODUKTÜBERSICHT

## SCHLAFSÄCKE



EAGLE

+10,0°C

Gewicht (g): 900 (L)



BRENTA

-8,0°C

Gewicht (g): 1.850 (M)



SURVIVAL ONE

-17,0°C

Gewicht (g): 2.900 (L)



WILDERNESS

-17,0°C

Gewicht (g): 3.000 (L)



SURVIVAL  
DOWN 1000

-18,0°C

Gewicht (g): 1.850 (M)



CPS  
CARINTHIA PONCHO SYSTEM



Temperaturangaben Schlafsäcke: T LIM

## PONCHO

BUILT TO  
PERFORM

# EAGLE

ART: 92100

„Der Eagle-Schlafsack bietet Jägern zuverlässigen Wärmeschutz bei minimalem Gewicht und Packmaß. Ideal für lange Ansitzjagden, Pirsch und mehrtägige Touren, wo jedes Gramm zählt.“



## Kompakte Vielseitigkeit und Leistung für die Jagd

Der **Eagle-Schlafsack** wurde speziell für Jäger entwickelt, die ein zuverlässiges, leichtes und platzsparendes Schlafsystem für lange Ansitz- und Pirschjagden benötigen. Sein ausgewogener Wärmeschutz und das kompakte Packmaß machen ihn zur idealen Wahl für mehrtägige Jagdreisen, Drückjagden und anspruchsvolle Bergjagden – immer dann, wenn Gewicht und Volumen entscheidend sind, aber auf Komfort und Wärme nicht verzichtet werden soll.

+13,3°C T COMF   +10,0°C T LIM   -1,5°C T EXT

## MATERIAL



**Isolation:**  
G-LOFT®, 100% Polyester

**Außenstoff:**  
100% Polyamid

**Innenstoff:**  
100% Polyamid

## FEATURES

- **Komfort-Temperaturbereich:** Die G-LOFT® Hightech-Isolationsfaser bietet eine Komforttemperatur von +13,3°C, die für eine Vielzahl von Umgebungsbedingungen geeignet ist.
- **Ultrakompaktes Design:** Minimales Packmaß für einfache Lagerung und Transport. Leichte Konstruktion, ideal für Überlebensausrüstung und gewichtssensible Einsätze.
- **Optimierte Isolation:** Die Mumienform maximiert den Wärmerückhalt. Der Differenzialschnitt sorgt für optimalen Loft und verhindert kalte Stellen. 1-Lagen-Konstruktion mit loser Außenhülle für ein ausgewogenes Verhältnis von Wärme und Gewicht.
- **Benutzerfreundliche Funktionen:** Seitlicher 2-Wege-Reißverschluss mit Schnellverschluss für einfachen Ein- und Ausstieg und Belüftung. Zipper Wärmeleiste und Abdecklasche verhindern Wärmeverlust und schützen vor Zugluft. Ein Klemmschutzband sorgt für einen reibungslosen Betrieb des Reißverschlusses.
- **Erhöhte Wärmeleistung:** Die Thermoflect-Technologie reflektiert die Körperwärme für eine verbesserte Wärmeleistung. Trapezförmiges Fußteil bietet zusätzlichen Platz und Wärme für die Füße.
- **Inklusive Packsack** zur komprimierten Aufbewahrung und zum einfachen Transport.

## GEWICHT, GRÖSSEN & FARBE

Artikel-Nr.: 92100

Außenmaße (cm): 225/80/58 (L)

Packmaß komprimiert (cm): 19x27 (L)

Größe: L	Farbe: oliv
Gewicht (g): 900 (L)	

# BRENTA

ART: RV Links SS 91901(M), SS 91911(L)  
ART: RV Rechts SS 91900(M), SS 91910(L)

„Der Brenta-Schlafsack bietet robusten Schutz und angenehmen Komfort für harte Jagdeinsätze. Ideal für kalte Ansitznächte, Bergjagden und mehrtägige Touren, bei denen Zuverlässigkeit entscheidet.“



## Der zuverlässige Begleiter für anspruchsvolle Jagden

Der **Brenta-Schlafsack** vereint Robustheit und hervorragende Wärmeleistung für Jäger, die auch unter harten Bedingungen nicht auf Komfort verzichten wollen. Mit seiner strapazierfähigen Baumwollmischung und dem integrierten G-LOFT® Wärmekragen sorgt er für zuverlässige Isolation bei kalten Nächten auf dem Hochsitz, bei der Bergjagd oder auf mehrtägigen Pirsch- und Drückjagden.

Der Brenta Allround-Schlafsack ist speziell für Jäger konzipiert, die eine robuste, langlebige und dennoch komfortable Schlafrüstung für anspruchsvolle Einsätze im Revier benötigen – ohne Abstriche bei Wärme und Einsatzbereitschaft.

-2,0°C T COMF   -8,0°C T LIM   -26,0°C T EXT

## MATERIAL



**Isolation:**  
G-LOFT®, 100% Polyester

**Außenstoff:**  
100% Polyamid

**Innenstoff:**  
50% Baumwolle & 50% Polyester

## FEATURES

- **Wärmeeffizienz:** Die Thermoflect® Technologie reflektiert die Körperwärme und maximiert den Wärmerückhalt.
- **Taktisches Design:** Differenzialschnitt für ergonomische Anpassung. Trapezförmiges Fußteil für mehr Bewegungsfreiheit.
- **Reißverschluss-Wärmeleiste** und Klemmschutzband für reibungslose Handhabung.
- **2-Wege-Reißverschluss** für flexible Temperaturregulierung.
- **Langlebigkeit:** Die 2-Lagen-Konstruktion sorgt für Beständigkeit gegen Feuchtigkeit und Umwelteinflüsse.
- **Mobilität:** Inklusive Kompressionssack für den platzsparenden Transport.

## GEWICHT, GRÖSSEN & FARBE

Artikel-Nr.: RV Links SS 91901(M), SS 91911(L)  
RV Rechts SS 91900(M), SS 91910(L)

Außenmaße (cm): 215/85/60 (M), 230/85/60 (L)

Packmaß komprimiert (cm): 23x30 (M), 23x32 (L)

Größen: M, L	Farbe: oliv
Gewicht (g): 1.850 (M), 1.950 (L)	

## SURVIVAL ONE

ART: 92070

„Der Survival One Schlafsack garantiert zuverlässigen Kälteschutz und hohen Komfort bei extrem niedrigen Temperaturen. Ideal für eisige Ansitzjagden, Winterbergjagden und mehrtägige Touren in kalten Revieren.“



### Fortschrittlicher Kälteschutz für anspruchsvolle Winterjagden

Der **Survival One** Schlafsack ist ein leistungsstarkes Wintersystem, das speziell für Jäger entwickelt wurde, die bei extrem kalten Bedingungen unterwegs sind. Sein durchdachtes Design liefert herausragende Wärmeleistung, hohen Komfort und Vielseitigkeit – perfekt für lange Ansitzjagden im Schnee, anspruchsvolle Bergjagden und mehrtägige Wintertouren.

Der Survival One-Schlafsack wurde für Jäger konzipiert, die in eisigen Nächten und rauen Revierbedingungen maximale Wärme benötigen. Er bietet unvergleichlichen Kälteschutz, ohne dabei an Flexibilität und Bewegungsfreiheit zu verlieren.

**-10,0°C**  
T COMF

**-17,0°C**  
T LIM

**-39,0°C**  
T EXT

### MATERIAL



**Isolation:**  
G-LOFT®, 100% Polyester

**Außenstoff:**  
100% Polyamid

**Innenstoff:**  
100% Polyamid

### FEATURES

- **Hervorragende Wärmeisolation:** Der Differenzialschnitt maximiert den Loft und minimiert die Kompression.
- **3-Lagen-Konstruktion** mit loser Außenhülle für verbesserte Wärmeeffizienz.
- **Taktische Funktionalität:** Schnell zu öffnender 2-Wege-Reißverschluss in der Mitte für schnellen Ein- und Ausstieg. Das adaptive Design ermöglicht die Verwendung als Mantel mit integrierten Ärmeln (ungefüllt).
- **Trapezförmiges Fußteil** für mehr Komfort und Mobilität.
- **Klemmschutzband** sorgt für reibungslosen, leisen Betrieb.
- **Verbesserte Wärmeleistung:** Wärmereflektierender Einsatz erhöht den Wärmerückhalt, Mumienform minimiert kalte Stellen.
- **Inklusive Kompressionsack** für den kompakten Transport.

### GEWICHT, GRÖSSEN & FARBE

Artikel-Nr.: 92070

Außenmaße (cm): 230/87/60

Packmaß komprimiert (cm): 27x45

Größe: L	Farbe: oliv
Gewicht (g): 2.900	

## WILDERNESS

ART: RV Links SS 92011, RV Rechts SS 92010

„Der Wilderness-Schlafsack kombiniert hervorragende Wärmeleistung mit maximaler Mobilität und geringem Gewicht. Ideal für anspruchsvolle Pirschjagden, Bergtouren und flexible Jagdeinsätze unter wechselnden Bedingungen.“



### Flexibilität und Funktionalität für anspruchsvolle Jagden

Der **Wilderness-Schlafsack** wurde für Jäger entwickelt, die in anspruchsvollen Umgebungen kompromisslose Mobilität und zuverlässigen Wärmeschutz benötigen. Sein innovatives Design mit der G-LOFT® Isolationstechnologie ist perfekt auf die Bedürfnisse von aktiven Jägern abgestimmt – leicht, flexibel und dennoch warm.

Der Wilderness-Schlafsack ist speziell für Jäger konzipiert, die eine vielseitige Ausrüstung brauchen, die sich unterschiedlichen Jagdformen anpasst. Er bietet das ideale Gleichgewicht aus Schutz, Funktionalität und Bewegungsfreiheit für Pirschgänge, mehrtägige Jagdreisen und anspruchsvolle Touren im Revier.

**-9,0°C**  
T COMF

**-17,0°C**  
T LIM

**-38,0°C**  
T EXT

### MATERIAL



**Isolation:**  
G-LOFT®, 100% Polyester

**Außenstoff:**  
100% Polyamid

**Innenstoff:**  
Polycotton, 50% Baumwolle & 50% Polyester

### FEATURES

- **Erhöhte Mobilität:** Einzigartige, verschleißbare Armöffnungen ermöglichen uneingeschränkte Bewegungsfreiheit. Die Armöffnungen dienen als Staufächer für wichtige Ausrüstung (z. B. Taschenlampen, Batterien, Kameras) und bieten erweiterte Bewegungsfreiheit.
- **Der Differenzialschnitt** sorgt für optimale Passform und Isolierung.
- **Trapezförmiges Fußteil** bietet zusätzlichen Komfort.
- **Hervorragende Wärmeleistung:** Der G-LOFT® Wärmekragen maximiert den Wärmerückhalt.
- **Die Thermoflect® Technologie** reflektiert die Körperwärme und erhöht die Gesamtwärmeeffizienz.
- **Taktische Funktionalität:** Wärmesteuerung am Reißverschluss und Klemmschutzband für geräuschlosen, effizienten Betrieb.
- **2-Wege-Reißverschluss** für flexible Belüftungssteuerung.
- **Langlebigkeit:** Die 2-Lagen-Konstruktion bietet Widerstand gegen Umwelteinflüsse.
- **Inklusive Kompressionsack** für den kompakten Transport.

### GEWICHT, GRÖSSEN & FARBE

Artikel-Nr.: RV Links SS 92011, RV Rechts SS 92010

Außenmaße (cm): 230/85/60

Packmaß komprimiert (cm): 28x45

Größe: L	Farbe: oliv
Gewicht (g): 3.000	

## SURVIVAL DOWN 1000

ART: 93590

„Der Survival Down 1000 liefert kompromisslose Wärmeleistung und Robustheit für extreme Kälte. Der ideale Begleiter für anspruchsvolle Winterjagden, Bergtouren und mehrtägige Einsätze im harten Revier.“



### Kompromisslose Leistung für die widrigsten Jagdbedingungen

Dieser Premium-Schlafsack wurde für die anspruchsvollsten Jagdeinsätze entwickelt, bei denen absolute Zuverlässigkeit entscheidend ist. Sein durchdachtes Design und die hochwertige Konstruktion bieten überragenden Schutz und hervorragende Wärmeleistung selbst unter extrem kalten Bedingungen. **Der Survival Down 1000** ist speziell für Jäger konzipiert, die bei Bergjagden, Winteransitzen oder mehrtägigen Touren in rauem Gelände ein Höchstmaß an Wärme und Funktionalität benötigen. Mit seiner robusten Verarbeitung wird er zum unverzichtbaren Begleiter für alle, die auch bei eisigen Temperaturen und widrigen Wetterverhältnissen voll leistungsfähig bleiben wollen.

**600+ CUIN**   **-9,8°C** T COMF   **-20,0°C** T LIM   **-40,0°C** T EXT

### MATERIAL

**Isolation:**  
90/10 Gänsedaune

**Außenstoff:**  
100% Polyamid

**Innenstoff:**  
100% Polyamid



### FEATURES

- **Durchdachte Konstruktion:** Die H-Kammer-Konstruktion mit elastischen Kammern maximiert den Daunen-Loft. Der Differenzialschnitt verhindert kalte Stellen, insbesondere an Knien und Ellbogen.
- **Anpassungsfähiges Design:** 2-Wege-FrontRV ermöglicht Belüftung vom Fußteil aus. Design ermöglicht die Verwendung als Mantel mit integrierten Ärmeln (ungefütert). Vollständig integrierte, vorgeformte Kapuze mit Kordelzug für minimalen Wärmeverlust.
- **Komfort und Schutz:** Mumienform für optimalen Wärmerückhalt. Wärmekragen verhindert Zugluft. Trapezförmiges Fußteil für mehr Komfort und Wärme.
- **Wetterbeständigkeit:** Reißverschlussabdecklasche für zusätzlichen Schutz vor Wind und Feuchtigkeit. Klemmschutzband sorgt für reibungslosen Reißverschlussbetrieb.
- **Praktische Eigenschaften:** Schnell zu öffnender 2-Wege-Reißverschluss in der Mitte für einfachen Zugang und Belüftungssteuerung.
- **Inklusive Aufbewahrungssack** aus Baumwolle für die langfristige Pflege. Mitgelieferter Kompressionssack für kompaktes Packen bei Expeditionen.

### GEWICHT, GRÖSSEN & FARBE

Artikel-Nr.: 93590

Außenmaße (cm): 225/85/60

Packmaß komprimiert (cm): 25x40

Größe: L

Farbe: oliv

Gewicht (g): 2.900

## CPS - CARINTHIA PONCHO SYSTEM

ART: MG8059

„Das CARINTHIA Poncho System bietet ultimative Vielseitigkeit und Wetterschutz für den Jäger. Perfekt als Regenschutz, Windschutz, Bodenmatte oder Notunterstand – immer dann, wenn das Wetter umschlägt.“



### Ultimative Vielseitigkeit für die Jagd

Das **CARINTHIA Poncho System** ist ein unverzichtbarer Ausrüstungsgegenstand für Jäger, die sich ständig wechselnden und unvorhersehbaren Wetterbedingungen im Revier stellen müssen.

Seine extreme Anpassungsfähigkeit und robuste Konstruktion machen es zum zuverlässigen Begleiter für alle Jagdformen – ob bei der Pirsch, auf dem Ansitz, bei Drückjagden oder mehrtägigen Berg- und Waldtouren.

### MATERIAL

**Isolation:**  
G-LOFT® 60g, 100% Polyester

**Außenstoff:**  
100% Polyamid

**Innenstoff:**  
100% Polyamid



### FEATURES

- **Fortschrittliche Isolationstechnologie:** Die G-LOFT® Isolationsfaser bietet ein hervorragendes Wärme/Gewichtsverhältnis.
- **Schnell anpassbare Vielseitigkeit:** Verwandelt sich über integrierte Reißverschlüsse vom Poncho in eine warme Decke oder einen Notschlafsack. Ansteckbares Kopfteil mit integriertem Moskitonetz für erhöhten Schutz und Komfort.
- **Intelligente Aufbewahrungslösung:** Die Brusttasche dient gleichzeitig als integrierter Packsack für kompakten Transport.
- **Vielseitiges Design:** Funktioniert als Kälteschutz, Notschlafsystem oder Outdoor-Decke. Anpassungsfähig für verschiedene Outdoor-Szenarien und Umweltbedingungen.
- **Schutz vor Insekten:** Das integrierte Moskitonetz bietet wichtigen Schutz vor Insekten in verschiedenen Outdoor-Situationen.

### GEWICHT, GRÖSSEN & FARBEN

Artikel-Nr.:  
MG8059

Größen:  
Unisize

Farbe:  
oliv

Gewicht (g):  
1.250



A TRADEMARK OF GOLDECK TEXTIL GMBH

Seebacherstraße 11-13  
A-9871 Seeboden | Austria  
Tel. +43 4762 5101 - 0  
Fax +43 4762 5101 - 18  
office@carinthia.eu

[WWW.CARINTHIA.EU](http://WWW.CARINTHIA.EU)

 CARINTHIA.EU

 CARINTHIAPRO