



CARINTHIA[®]

WORKBOOK 2025

INHALTSVERZEICHNIS

Einleitung	4
Konzept, Mission & Vision	7
Firmengeschichte	8
Nachhaltigkeit	11
G-LOFT® Story	12
CARINTHIA ISO MAPPING® Technologie	14

NEUE PRODUKTE & TECHNOLOGIEN

Range Extender - RE1	18
Goldeck Pants	19
Goldeck Shorts	19
Goldeck Hunt Pants	20
LOFTSHELL® Hydro Trousers	20

LOFTSHELL® SERIE

LOFTSHELL® Story	22
LOFTSHELL® Climate	24
LOFTSHELL® Climate Vest	25
LOFTSHELL® Hydro	26
LOFTSHELL® Hydro Trousers	26

ISOLATIONSBEKLEIDUNG

Essential Series	33
Ultra Series	41
Tactical Series	45
Military Series	55
Combat Garments	67
Women Series	73
Poncho Systems	79

NÄSSESCHUTZ	83
--------------------	----

SCHLAFSÄCKE

Survival Schlafsäcke	91
Fast & Light Schlafsäcke	97
Militärische Schlafsäcke	103
Expeditions-Schlafsäcke	111

BIWAKZELTE	117
-------------------	-----

ZUBEHÖR	123
----------------	-----



EINLEITUNG

CARINTHIA steht für die Bereiche Militär/Taktik, Outdoor/Survival und Jagd.

Seit Jahrzehnten verfolgen wir bei **CARINTHIA** konsequent ein gemeinsames Ziel: die dauerhafte, innovative und leistungsorientierte Entwicklung (sowie Produktion) von Kälteschutzbekleidung und Ausrüstung – von Profis für Profis. Als weltweit anerkannte Marke stehen Serviceorientierung, Unternehmergeist und Innovationskraft im Zentrum unseres Handelns.

Unsere Produkte sind das Ergebnis intensiver Forschung und strenger Tests – exakt abgestimmt auf die individuellen Bedürfnisse und Anforderungen unserer Kunden. Unsere Premium-Lösungen sind speziell für den Einsatz unter extremsten Bedingungen konzipiert. Wir setzen konsequent auf Robustheit und kontinuierliche Innovation, um herausragende Performance zu gewährleisten – selbst unter härtesten Einsatzbedingungen.

Wir bleiben unseren Werten treu: Qualität, Innovation und Zuverlässigkeit bilden das Fundament unseres Handelns. Wir übertreffen die Erwartungen unserer Kunden und setzen neue Maßstäbe in der Branche. Deshalb sind wir die erste Wahl für alle, die erstklassige Ausrüstung suchen.

INNOVATION ALS WESENTLICHER BESTANDTEIL UNSERER DNA – DAS CARINTHIA INNOVATION LAB

Wir sind mehr als nur ein Hersteller – wir sind ein **INNOVATION LAB**, das kontinuierliche Weiterentwicklung vorantreibt.

Ein Großteil unserer Produkte entsteht in-house – ein klares Bekenntnis zu Innovation und kompromissloser Qualitätskontrolle.

Diese Werte sind die treibende Kraft hinter all unseren Entscheidungen. Sie definieren, wer wir sind, und leiten uns auf unserem Weg: die erste Wahl für all jene zu sein, die das Beste verlangen – und sich auf ihre Ausrüstung verlassen müssen.

SOZIALE VERANTWORTUNG

“Wir träumen von einer Welt, in der wir uns nur das nehmen, was die Natur ersetzen kann. Werde Teil dieses Traums”

Augustin Mayer, Firmengründer & Eigentümer

Unsere Produkte benötigen in der Herstellung erhebliche Ressourcen – etwa Wasser und Energie – und auch der Transport trägt zum ökologischen Fußabdruck bei. Deshalb verzichten wir bewusst auf eine Produktion im Fernen Osten. Dennoch bleiben Transportwege ein Thema. Wir wissen: Nachhaltige Produktion ist ein Weg, kein Ziel. Und wir gehen diesen Weg Schritt für Schritt – mit einem klaren Bekenntnis zu Verantwortung und Qualität. Unser Beitrag: Hochwertige, funktionale und zeitlose Designs.

Um die Lebensdauer unserer Produkte zu verlängern und den Bedarf an Ersatz zu minimieren, unterziehen wir jedes Produkt strengen Haltbarkeitstests. Zudem geben wir auf jedes Produkt eine zweijährige Garantie - in diesem Zeitraum reparieren wir es oder ersetzen es, wenn nötig.





WAS UNS ANTREIBT: KONZEPT, MISSION UND VISION

WER WIR SIND UND WAS WIR TUN

CARINTHIA ist führend in der Entwicklung und Herstellung von Hochleistungs-Ausrüstung, die speziell für den Einsatz unter extremen Bedingungen konzipiert ist. Unsere Marke steht für höchste Ansprüche an Qualität, Innovation und Funktionalität. In den Bereichen Militär/Taktik, Outdoor/Survival und Jagd setzen wir Maßstäbe – mit Lösungen für Profis, die sich auf ihre Ausrüstung verlassen müssen.

Unsere Produkte entstehen auf Basis fundierter Forschung und werden gezielt für anspruchsvollste Anforderungen entwickelt. Dabei trifft Robustheit auf durchdachtes Design – für maximale Performance, wenn es darauf ankommt. Qualität, Innovation und Verlässlichkeit sind das Fundament unseres Handelns.

Deshalb sind wir die erste Wahl für alle, die langlebige Premium-Ausrüstung suchen. **CARINTHIA** ist Innovationstreiber im High-End-Textilbereich. In unserem **INNOVATION LAB** verbinden wir jahrzehntelange Erfahrung mit zukunftsweisenden Technologien und entwickeln bahnbrechende Produkte, die den Test der Zeit bestehen.

VISION

Die Natur ist unser Lehrer - sie zeigt uns unsere Grenzen, fordert uns heraus und inspiriert uns. Von ihr zu profitieren bedeutet, mit Respekt und Verantwortung zu handeln. Wir bei **CARINTHIA** möchten unseren Beitrag dazu leisten – mit durchdachten, optimierten Produkten.

Schutz und Komfort sind die herausragenden Eigenschaften unserer Ausrüstung. Mit der **G-LOFT® Premium Isolationsfaser** verfügen wir über die derzeit beste verfügbare Isolationsstechnologie. Unser Ziel ist es, unsere Qualitäts- und Kompetenzführerschaft in allen Märkten konsequent auszubauen. Dabei ist es uns ein zentrales Anliegen, nachhaltig und im Einklang mit unserem Wachstum zu agieren – um Märkte aktiv mitzugestalten. Unser Anspruch ist es, durch unser Handeln kontinuierlich soziales Vertrauen zu gewinnen und zu stärken.

MISSION

Die Kernkompetenz der Gruppe ist die **G-LOFT® Isolationsfaser**, die über ein breites Spektrum an Eigenschaften verfügt. Alle unsere Geschäftsbereiche bauen ihre Stärke auf der **G-LOFT® Technologie** auf. Wir möchten unsere Expertise in allen relevanten Märkten unter Beweis stellen und als Qualitätsführer auftreten. Gleichzeitig streben wir an, auch beim Absatzvolumen eine führende Rolle in den jeweiligen Märkten einzunehmen. Alle unsere Produkte entwickeln wir selbst und fertigen sie in unseren eigenen Produktionsstätten.

UNTERNEHMENSGESCHICHTE

Vor über sieben Jahrzehnten begann in Kärnten, dem südlichsten Bundesland Österreichs, eine Geschichte, die die Welt der Outdoor-Ausrüstung nachhaltig prägen sollte.

Im Mittelpunkt stand Augustin Mayer, dessen Vision die Grundlage für das bildete, was wir heute als Marke **CARINTHIA** kennen.

Im Jahr 1975 erkannte der Firmengründer das Potenzial von synthetischen Fasern als Isolationsmaterial für Outdoor-Bekleidung und stellte fest, dass diese Fasern in vielen Aspekten bessere Eigenschaften als Daunen besitzen. Diese Erkenntnis war der Ausgangspunkt für die kontinuierliche Innovationsarbeit von Goldeck Textil, dem Dachunternehmen von CARINTHIA.

Ende der 1970er Jahre begann die Entwicklung einer speziellen Fleece-Produktionsanlage zur Herstellung von Isolationsmaterialien mit einzigartigen Eigenschaften. Das Ergebnis dieses Forschungs- und Entwicklungsprozesses war **G-LOFT®** – eine Isolationstechnologie, die die Vorteile synthetischer und natürlicher Materialien vereint: leicht, warm und feuchtigkeitsbeständig.

1994 wurde ein weiterer Meilenstein in der Firmengeschichte erreicht. Unter dem Namen CARINTHIA fanden Premium-Produkte mit G-LOFT® Technologie den Weg auf den internationalen Markt. Die Produkte wurden von anspruchsvollen Kunden in verschiedenen Klimazonen und Einsatzbereichen sehr gut angenommen.

Heute ist **CARINTHIA in 70 Ländern vertreten**. Die Marke steht für höchste Qualität, technische Innovation und Zuverlässigkeit unter extremen Bedingungen. Das Vertrauen der Anwender in CARINTHIA-Produkte basiert auf der kontinuierlichen Weiterentwicklung und dem spezifischen Know-how des Unternehmens.

Die Geschichte von CARINTHIA zeigt, wie Vision, Durchhaltevermögen und Innovationsgeist ein erfolgreiches Unternehmen formen können. Von den Wurzeln in Kärnten bis zum Aufstieg zu einer international anerkannten Marke ist CARINTHIA seiner Kernphilosophie stets treu geblieben: Durch stetige Innovation und kompromisslose Qualität zuverlässige Schutzausrüstung für unterschiedlichste Einsatzbereiche zu schaffen.



SUSTAINABILITY



KREISLAUF-MODELL

ENVIRONMENT

NACHHALTIGKEIT – REALcycling – LANGLEBIGKEIT

EUROPÄISCHE LIEFERKETTE

Wir verfügen über eine überwiegend europäische Wertschöpfungskette für unsere Bekleidung und Ausrüstung – von der Beschaffung über die Produktion und den Transport bis hin zum Kunden. In der ersten Phase liegt der Fokus auf hochwertigen Rohstofflieferanten und der Verwendung langlebiger Materialien. Wir überwachen die einzelnen Prozessschritte entlang der Wertschöpfungskette sorgfältig, um einen größeren Einfluss auf die Qualität unserer Produkte zu haben und bessere Kontrollmechanismen sicherzustellen. Unsere Lieferanten wählen wir nach Kriterien wie Qualität, Liefertreue und Nachhaltigkeitsaspekten aus.

KONKRETE MASSNAHMEN

Sozial, ökologisch & ökonomisch

- Produktion und Rohstoffbeschaffung in Europa.
- G-LOFT®-Produktion in Europa (Slowakei).
- Weiterverkauf oder Recycling der Restrohstoffe aus der G-LOFT® Produktion.
- Wärmerückgewinnung während der Vliesproduktion.
- Hochwertige Materialien und Verarbeitung.
- Langlebigkeit und Haltbarkeit sind zwei zentrale Merkmale unserer CARINTHIA-Produkte. Je länger unsere Produkte genutzt werden, desto besser für die Umwelt.
- Der bedeutendste Beitrag zur Nachhaltigkeit ist ein langlebige Produkt.
- Transport mit modernen und umweltfreundlichen LKWs.
- Unsere Produktion basiert zu einem großen Teil auf erneuerbaren Energien und hält hohe soziale Standards ein, die sich in unserem Amfori BSCI Level A widerspiegeln.

KREISLAUFMODELL

- Stoffproduktion: Wir beziehen die fertigen Stoffe aus Europa.
- Rohstoffe: Wir verwenden hochwertige Rohstoffe, um die Lebensdauer unserer Produkte zu verlängern.
- Herstellung der Bekleidung: Produktion in Europa und Armenien.
- Transport: Für Verpackung und Transport verwenden wir überwiegend recycelte Materialien.
- Verkauf: Unser Unternehmen steht für Nachhaltigkeit und Innovation.
- Anwendung: Für jedes Produkt geben wir Gebrauchsanweisungen und Waschanleitungen mit – das trägt zu einer längeren Lebensdauer bei.
- Recycling: Recycling von Produktionsabfällen und Verschnitten.

G-LOFT® STORY

In den 1970er Jahren begann eine Revolution in der Isolations-technologie, die die jahrzehntelange Vorherrschaft von Daunen als Maßstab für Wärme, Leichtigkeit und Komprimierbarkeit infrage stellte. Daunen galten lange als Goldstandard, geschätzt für ihre hervorragende Wärmeleistung und ihr kompaktes Volumen. Mitte der 1970er Jahre traten jedoch synthetische Fasern als vielversprechende Alternative auf und läuteten eine neue Ära in der Materialwissenschaft ein.

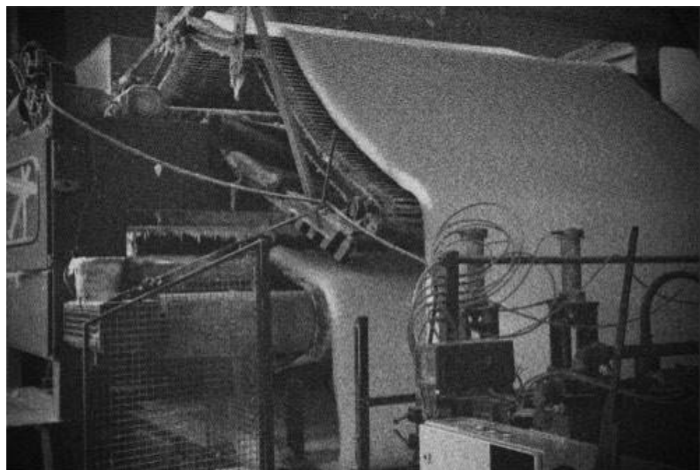
Die Herausforderung bestand darin, eine synthetische Faser zu entwickeln, die den Vorteilen von Daunen ebenbürtig ist. Ein entscheidender Vorteil der synthetischen Fasern war ihre Widerstandsfähigkeit gegen Feuchtigkeit, wodurch sie ihre Isolationsleistung selbst im nassen Zustand beibehielten.

1981 markierte einen Wendepunkt am Firmensitz in Seeboden: die Eröffnung der ersten Produktionsanlage für synthetische Isolationsfasern, der Beginn einer intensiven, forschungsgetriebenen Entwicklungsphase. Rund ein Jahrzehnt später wurde diese Vision weiter ausgebaut: In der Slowakei entstand – nach fünf Jahren Planung und Konstruktion - eine hochmoderne Produktionsanlage für synthetische Fasern, die heute zu den weltweit fortschrittlichsten ihrer Art zählt.

Das zentrale Ziel war es, die einzigartige Cluster-Struktur der Daune, die für ihre herausragenden Isolationseigenschaften verantwortlich ist, präzise nachzubilden. Diese Struktur wurde durch innovative Technologien detailgetreu nachgeahmt, wie umfangreiche Tests bestätigten.

Die Einführung der G-LOFT® Premium-Isolationsfaser war ein echter Durchbruch. Eine Isolationsfaser, die Funktionalität, Anpassungsfähigkeit und Langlebigkeit auf höchstem Niveau vereint - und dabei zu 100% in Europa produziert wird.

Heute steht G-LOFT® für mehr als nur Isolation: Es symbolisiert technologische Überlegenheit, unvergleichliche Qualität und bildet das Fundament eines Unternehmens, das von kontinuierlicher Innovation und Expertise lebt.



RE|THINK
INSULATION



NEXT LEVEL OF INSULATION PERFORMANCE



PERFORMANCE
Carinthia ISO Mapping®
Technologie für optimiertes,
leistungsorientiertes
Körperklima

MATERIAL KOMBINATION
Innovative Material-
kombinationen für ein optimales
Wärme- und
Gewichtverhältnis

G-LOFT® ISOLATION
Intelligente Vlieskombi-
nationen, Synthese
unterschiedlicher
Eigenschaften

CI Compact Insulation
STI Stable Insulation



**INSULATION
WHERE YOU NEED IT**

CARINTHIA ISO MAPPING® TECHNOLOGIE

Die Innovation hinter der ISO Mapping® Technologie

Innovation als treibende Kraft

Die Entwicklung von Isolationsbekleidung und -ausrüstung stellt eine besondere Herausforderung dar: die perfekte Kombination aus präziser Wärmeisolation, optimaler Bewegungsfreiheit und Atmungsaktivität. Durch jahrelange Forschung und Tests hat die CARINTHIA INNOVATIONS-WERKSTÄTTE die ISO Mapping®-Technologie eingeführt – eine bahnbrechende Lösung, die genau diese Anforderungen erfüllt.

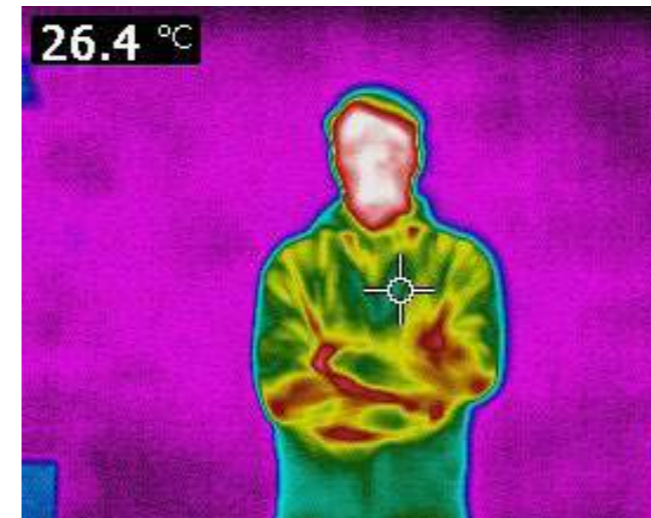
Dieser innovative Ansatz liefert:

- Zielgerichtete Wärmeisolation, abgestimmt auf spezifische Körperzonen.
- Verbesserte Bewegungsfreiheit durch strategisch platzierte flexible Materialien.
- Hervorragende Atmungsaktivität für ein ausgewogenes Körperklima unter allen Bedingungen.

Das Ergebnis ist ein fortschrittliches Bekleidungssystem, das Komfort und Leistung selbst unter den anspruchsvollsten Bedingungen maximiert.

Von der Vision zur Realität

Die ISO Mapping®-Technologie ist das Ergebnis intensiver Forschungs- und Entwicklungsarbeit. Durch die Analyse von Wärmestrahlungsmustern am Körper hat das Team von CARINTHIA ein System entwickelt, das fortschrittliche Isolationsmaterialien integriert und so unvergleichliche Effizienz und Komfort bietet.



Eine Synergie fortschrittlicher Materialien

Im Zentrum der ISO Mapping®-Technologie stehen G-LOFT® Ci (Compact Insulation) und G-LOFT® STi (Stable Insulation). Gemeinsam bilden sie die Grundlage für ein System, das gezielt auf den menschlichen Wärmebedarf abgestimmt ist.

- **Gezielte Klimaregulierung:** Wärme wird dort konzentriert, wo sie am dringendsten benötigt wird – für ein optimales Körperklima.
- **Maximale Zuverlässigkeit:** Höchste Haltbarkeit und Performance selbst unter extremen Bedingungen – bei gleichzeitig hervorragendem Wärme-Gewichts-Verhältnis.
- **Leicht & kompakt:** Minimalistisches Design trifft auf volle Funktionalität – ohne Kompromisse.

Outdoor-Bekleidung neu definiert

Die ISO Mapping®-Technologie geht über rein technische Fortschritte hinaus – sie revolutioniert das Design von Outdoor-Bekleidung. Durch die gezielte Zonierung der Isolation auf bestimmte Körperbereiche sorgt sie für eine effiziente Wärmenutzung bei gleichzeitig voller Bewegungsfreiheit. Diese Technologie findet sich in einer Reihe von CARINTHIA-Produkten wieder, darunter:

- **G-LOFT® TLG Jacke:** Ideal für die Übergangszeiten, bietet gezielte Wärme und Flexibilität.
- **MIG 4.0 Jacket:** Entwickelt für extreme Wetterbedingungen, vereint robuste Isolation mit außergewöhnlichem Tragekomfort.
- **ECIG 4.0 Jacket:** Speziell für Expeditionen und Polareinsätze konzipiert, bietet sie unvergleichliche Isolationsleistung.

Präziser Schutz für Profis

Die ISO Mapping® Technologie ist Ausdruck von unserem Engagement für Innovation und Exzellenz. Ob bei Militäreinsätzen, Jagdausflügen oder extremen Outdoor-Abenteuern – sie garantiert in jeder Situation optimalen Komfort und maximale Leistungsfähigkeit.



ISOLATIONSBEKLEIDUNG

ESSENTIAL



G-LOFT® TLG VEST G-LOFT® TLG JACKET G-LOFT® WINDBREAKER JACKET & TROUSERS G-LOFT® ESG JACKET G-LOFT® T2D JACKET

DAMEN SERIE



G-LOFT® TLG JACKET LADY G-LOFT® TLG VEST LADY

ULTRA



G-LOFT® ULTRA SHIRT 2.0 G-LOFT® ULTRA PANTS 2.0 G-LOFT® ULTRA JACKET 2.0 G-LOFT® ULTRA VEST 2.0



G-LOFT® ULTRA SHIRT LADY G-LOFT® ULTRA PANTS LADY G-LOFT® ULTRA JACKET LADY G-LOFT® ULTRA VEST LADY

TACTICAL



G-LOFT® TACTICAL HOODIE G-LOFT® ISG 2.0 JACKET G-LOFT® ISG 2.0 TROUSERS G-LOFT® ISG PRO JACKET G-LOFT® TACTICAL PARKA



G-LOFT® ISG JACKET LADY

MILITARY



LIG 4.0 JACKET LIG 4.0 TROUSERS MIG 4.0 JACKET MIG 4.0 TROUSERS HIG 4.0 JACKET HIG 4.0 TROUSERS ECIG 4.0 JACKET ECIG 4.0 TROUSERS



MIG 4.0 LADY JACKET

LOFTSHELL®



LOFTSHELL® CLIMATE



LOFTSHELL® CLIMATE VEST



LOFTSHELL® HYDRO



LOFTSHELL® HYDRO TROUSERS

PONCHO SERIE



CARINTHIA PONCHO SYSTEM - CPS



CARINTHIA PONCHO PRO-C



CARINTHIA PONCHO PRO-R

BUILT TO PERFORM

RANGE EXTENDER RE₁



Die technische Revolution hinter RE₁

Im High-Performance-Outdoorbereich stellt sich eine klare Herausforderung: Wie lassen sich extreme Robustheit, maximale Flexibilität und unvergleichlicher Komfort vereinen – ohne Kompromisse bei Funktionalität und Langlebigkeit? Genau dieser Frage hat sich das **CARINTHIA INNOVATION LAB** gewidmet – und über mehrere Jahre hinweg die RE₁ – Range Extender Technologie entwickelt.

Dieser revolutionäre Hightech-Außenstoff kombiniert:

- Extreme Robustheit für härteste Bedingungen.
- Maximale Flexibilität dank RE₁ 4-Wege-Stretch.
- Unvergleichlicher Tragekomfort durch hohe Luftdurchlässigkeit.
- Geringe Geräuschentwicklung.
- Außergewöhnliche Langlebigkeit, selbst bei intensiven Waschzyklen bis zu 95 °C.

Der einzigartige Außenstoff zeichnet sich durch außergewöhnliche Stretch-Eigenschaften und die innovative Formfit-Technologie aus. Das Material behält seine Form und Elastizität auch bei intensiven Aktivitäten und nach hohen Waschttemperaturen von bis zu 95 °C. Dies ermöglicht eine beispiellose Bewegungsfreiheit und hohen Tragekomfort in einem Umfeld, das absolute Langlebigkeit verlangt.



Der Innovationspfad

Ein kontinuierlicher Entwicklungsprozess

Die Entwicklung dieses revolutionären Außenstoffs war ein kontinuierlicher Prozess, in den unser engagiertes Team viel Zeit in intensive Forschung und Entwicklung investiert hat. Dieser Weg war geprägt von stetiger Innovation, unzähligen Tests und dem unermüdlichen Streben nach Perfektion.

Das Herzstück: Speziell entwickeltes Garn

Die Grundlage unserer Innovation liegt in der Auswahl von Fasern, die zu einem Hochleistungs-Garn verarbeitet werden. Sämtliche nachgelagerten Prozessschritte und Maschineneinstellungen entlang der gesamten Produktionskette haben wir mit höchster Präzision entwickelt. Dieser ganzheitliche Ansatz ist entscheidend für die außergewöhnliche Performance der RE₁-Produkte.

RE₁ – Die Revolution in der Outdoor-Bekleidung

CARINTHIA Serie mit RE₁ Technologie

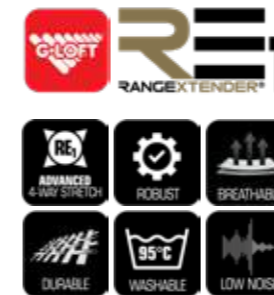
Die RE₁-Technologie bildet das Herzstück der neuen Bekleidungsreihe und stellt das neueste Meisterwerk aus dem CARINTHIA INNOVATION LAB dar. Diese innovative Materialtechnologie wurde speziell für ambitionierte Anwender entwickelt, die sich extremen Bedingungen und intensiven Belastungen stellen. Ziel ist es, eine bisher unerreichte Balance aus Funktionalität, Komfort und Langlebigkeit zu schaffen.

Built to perform. Designed to protect. Engineered for comfort.

NEUE PRODUKTE 2025



OLIV



GOLDECK PANTS

Außenstoff:
46 % Baumwolle, 46 % Polyamid, 8 % EOL
Größen:
S-XXL
Gewicht (g):
635 (M)
Farben:
oliv, schwarz, forest green, dark blue



SCHWARZ

FOREST GREEN

DARK BLUE

Komfort und Haltbarkeit neu definiert

Im High-Performance-Outdoorbereich steht eine klare Herausforderung im Fokus: Wie schafft man es, kompromislose Robustheit, maximale Bewegungsfreiheit und außergewöhnlichen Komfort in einem Produkt zu vereinen – und dabei Funktionalität und Langlebigkeit nicht aus den Augen zu verlieren? Die Goldeck Pants von CARINTHIA verkörpern genau diese Eigenschaften.

Über Jahre hinweg entwickelt, sind diese revolutionären Outdoor-Hosen für alle gemacht, die keine Kompromisse eingehen – gerade unter härtesten Bedingungen. Ob in felsigen Bergen, dichten Wäldern oder bei extremen Wetterlagen – die Goldeck Pants bieten uneingeschränkte Bewegungsfreiheit bei gleichzeitig maximalem Schutz und hohem Tragekomfort.

Die Goldeck Pants verbinden fortschrittliche Materialien mit durchdachtem Design und schaffen so die perfekte Balance aus Funktionalität, Komfort und Langlebigkeit für anspruchsvolle Outdoor-Abenteuer.

- **Verbesserter Komfort & Schutz:** G-LOFT® Isolation in den Bund integriert für Flexibilität und optimale Wärmeregulierung.
- **Optimierte Belüftung:** Strategisch platzierte Lüftungsschlitze sorgen für hervorragende Luftzirkulation bei intensiven Aktivitäten.
- **Praktische Aufbewahrung:** Durchdachte Taschen bieten reichlich Platz für wichtige Ausrüstung.
- **Adaptives Design:** Integrierter Gürtel im passenden Camouflage-Design für verbesserte Bewegungsfreiheit und Vielseitigkeit.
- **Individuelle Passform:** Verstellbare Beinabschlüsse ermöglichen persönlichen Komfort und passen sich verschiedenen Schuhwerken an.





OLIV



GOLDECK SHORTS

Außenstoff:
46 % Baumwolle, 46 % Polyamid, 8 % EOL

Größen:
S-XXL

Gewicht (g):
430 (M)

Farben:
oliv, schwarz, forest green, dark blue



SCHWARZ

FOREST GREEN

DARK BLUE

Komfort neu definiert

Mit der Goldeck-Hosenserie – bestehend aus Pants und Shorts – setzt CARINTHIA neue Maßstäbe im Bereich technischer Outdoor-Bekleidung. Entwickelt auf Basis jahrelanger Forschung, kombinieren die Modelle kompromisslose Robustheit mit maximaler Flexibilität und herausragendem Komfort – bei voller Funktionalität und hoher Lebensdauer.

Als Teil der innovativen Goldeck-Serie übernehmen die Shorts sämtliche funktionalen Stärken der langen Variante. Sie bieten uneingeschränkte Bewegungsfreiheit, hohen Schutz und optimalen Komfort – konzipiert für dynamische Einsätze unter anspruchsvollen Bedingungen.

- **Erhöhter Komfort & Schutz:** G-LOFT® Isolation in den Bund integriert für Flexibilität und optimale Wärme-Regulierung.
- **Praktischer Stauraum:** Durchdachte Taschen bieten reichlich Platz für wichtige Ausrüstung.
- **Adaptives Design:** Integrierter Gürtel im passenden Camouflage-Design für verbesserte Bewegungsfreiheit und Vielseitigkeit.







FOREST GREEN



GOLDECK HUNT PANTS

Außenstoff:
46 % Baumwolle, 46 % Polyamid, 8 % EOL
Größen:
S-XXL
Gewicht (g):
630 (M)
Farben:
forest green, oliv



OLIV

Outdoor-Komfort & Robustheit neu definiert

Leistungsstarke Outdoor-Hose für taktische Profis und ambitionierte Jäger. Die Goldeck Hunt Pants vereint modernste Materialtechnologie mit praxisorientiertem Design – entwickelt für härteste Einsätze in unwegsamem Gelände. Ob dichter Wald, felsiger Untergrund oder wechselhaftes Wetter: Diese Hose bietet maximale Vielseitigkeit, hohen Tragekomfort und kompromisslose Funktionalität.

Mit robuster Verarbeitung, cleveren Stauraumlösungen und einer individuell einstellbaren Passform erfüllt die Goldeck Hunt Pants höchste Anforderungen – ideal für alle, die ihrer Ausrüstung unter Extrembedingungen vertrauen müssen.

- **4-Wege-Stretch:** Unerreichte Flexibilität und maximale Bewegungsfreiheit.
- **Extreme Strapazierfähigkeit:** Entwickelt, um auch den härtesten Bedingungen standzuhalten.
- **Hervorragende Atmungsaktivität:** Hält dich bei intensiven Aktivitäten trocken und komfortabel.
- **Geräuschreduzierung:** Ideal für Aktivitäten, die leise Bewegungen erfordern.
- **Bei hohen Temperaturen waschbar:** Behält seine Form und Elastizität auch nach dem Waschen bei bis zu 95°C.
- **G-LOFT® Bund:** Bietet Komfort, Flexibilität und Schutz.
- **Taktisches Aufbewahrungssystem:** 2 Beintaschen mit seitlichem Zugang, 2 Standardhosentaschen, 1 taktische Gesäßtasche, 1 Messertasche für taktische Werkzeuge.
- **Erhöhter Komfort:** Elastischer Einsatz für hohen Tragekomfort, sowie individuell anpassbarer Klettverschluss am Bund.
- **Anpassbare Beinöffnungen:** Verstellbare Beinabschlüsse für eine individuelle Passform.
- **Verstärkte Taschen:** Cordura verstärkte Hosentaschen für erhöhte Haltbarkeit.



OLIV

LOFTSHELL® HYDRO PANTS

Außenstoff:
100% Polyamid
Innenstoff:
100% Polyamid
Größen:
S-XXL
Gewicht (g):
720 (M)
Farben:
oliv, schwarz



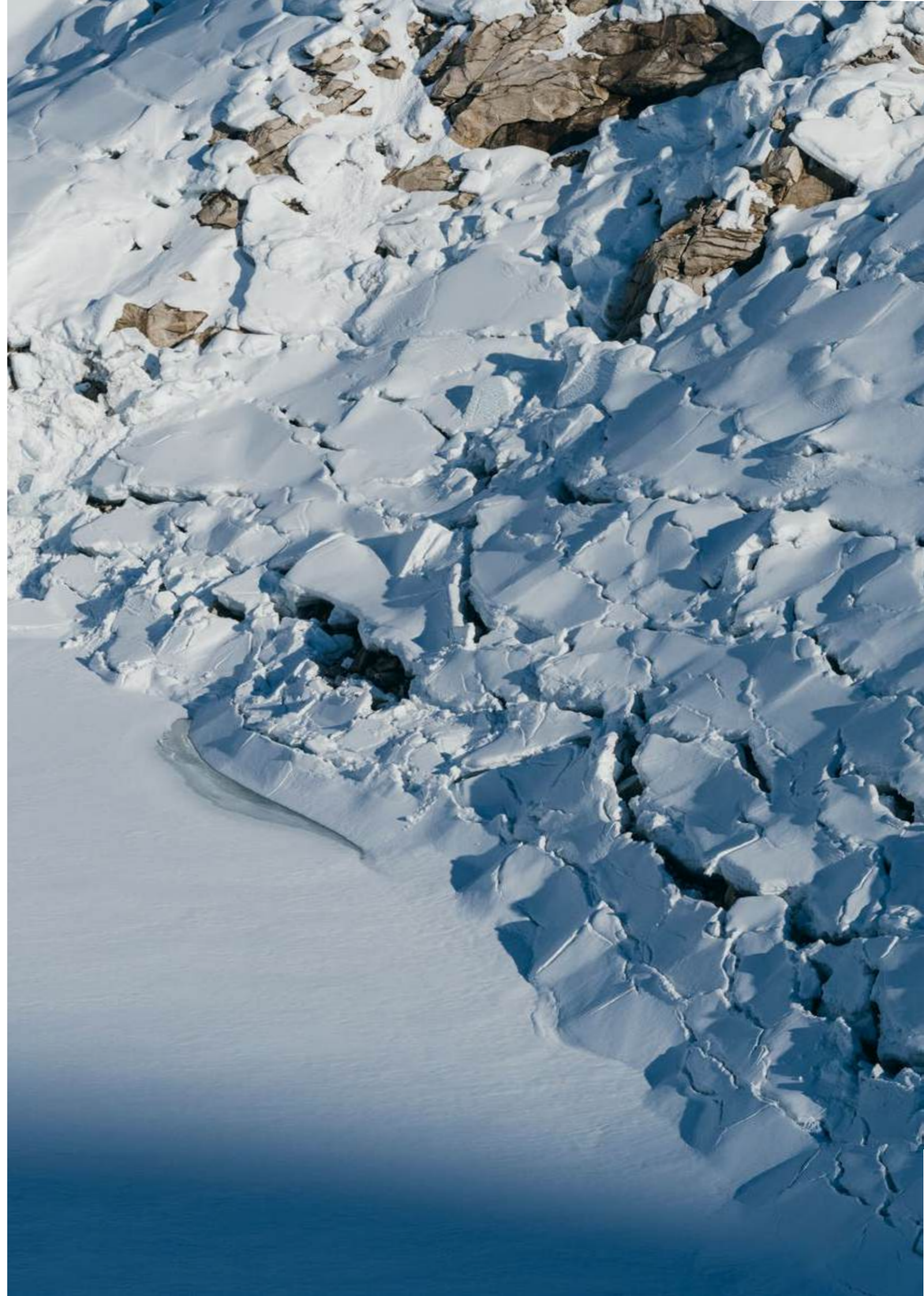
SCHWARZ

Fortschrittliche Waterproof-Technologie für geräuschlose Outdoor-Performance

Die LOFTSHELL® Hydro Pants wurde für anspruchsvolle Outdoor-Abenteuer entwickelt und kombiniert eine durchdachte Konstruktion mit der innovativen LOFTSHELL®-Technologie, um zuverlässigen Schutz und außergewöhnlichen Komfort zu bieten. Das G-LOFT® Climate Lining sorgt für ein effizientes Feuchtigkeitsmanagement, indem es Feuchtigkeit aufnimmt und über eine atmungsaktive Membran wieder abgibt, sodass Sie in jeder Situation trocken und komfortabel bleiben. Das strapazierfähige Außenmaterial mit versiegelten Nähten macht die Hose absolut wasser- und winddicht, während ihr geräuschloses Design ideal für Aktivitäten ist, die unauffällige Bewegungen erfordern.

Die LOFTSHELL® Hydro Pants ist die perfekte Ergänzung zur Hydro Jacket und ein unverzichtbarer Begleiter für alle, die sich in rauer Umgebung auf ihre Ausrüstung verlassen. Erlebe maximale Funktionalität, Komfort und Schutz - entwickelt für die härtesten Herausforderungen.

- **Fortschrittliche Outdoor-Hose:** Entwickelt für Komfort und Funktionalität.
- **Vielseitiger Stauraum:** 4 praktische Taschen, darunter 2 geräumige Oberschenkeltaschen für wichtige Utensilien.
- **Optimale Belüftung:** Die seitlichen Öffnungen reichen bis zum Bund und sorgen für maximale Luftzirkulation bei intensiven Aktivitäten.
- **Anpassbare Passform:** Abnehmbare und verstellbare Hosenträger sorgen für eine individuelle und sichere Passform.
- **Sichere Integration des Schuhwerks:** Integrierte Stiefelhaken sorgen für eine zuverlässige Verbindung mit Ihren Stiefeln.



LOFTSHELL®

DIE LOFTSHELL® STORY

Im Outdoor- und Einsatzbereich gibt es keinen Spielraum für Kompromisse. Unsere Kunden - ob beim Militär, im Outdoor-Survival-Bereich oder im professionellen Einsatz - verlangen Bekleidung, die vielseitig, funktionell und zuverlässig ist. Früher galten Softshell-Produkte als Goldstandard, doch in der Praxis zeigten sie schnell ihre Grenzen. Bei CARINTHIA erkannten wir die Notwendigkeit einer besseren Lösung, die den hohen Ansprüchen unserer Kunden gerecht wird.

Bei der Entwicklung von **LOFTSHELL®** hatten wir eine klare Vision: Wir wollten ein Produkt erschaffen, das die Vorteile einer klassischen Shell mit der Wärme und Flexibilität einer Isolationsschicht verbindet. Der Entwicklungsprozess war geprägt von intensiver Forschung, Feldtests und einem engen Austausch mit unserer Zielgruppe. Durch den Einsatz modernster Materialien und unserer Expertise in Isolations- und Wetterschutztechnologien entstand ein Produkt, das sowohl leicht als auch robust ist.

LOFTSHELL® kombiniert eine elastische Außenhülle mit einem innovativen Comfort Layer und schafft so ein einzigartiges Tragegefühl. Der ultraleichte Comfort Layer transportiert die Feuchtigkeit effizient von der Haut weg nach außen. Das sorgt für ein angenehmes Tragegefühl in einem erweiterten Temperaturbereich, mit Materialien, die sich weich und angenehm auf der Haut anfühlen.



KEY FEATURES LOFTSHELL®:

- **ÜBERLEGENER FEUCHTIGKEITSTRANSPORT:**
LOFTSHELL® sorgt für einen optimalen Feuchtigkeitstransport nach außen und hält den Träger bei verschiedenen Outdoor-Aktivitäten innen trocken, komfortabel und leistungsfähig.
- **PRÄZISE TEMPERATURREGULIERUNG:**
LOFTSHELL® bietet eine großzügige Komfortzone. Bei hohen Temperaturen oder bei intensiver Aktivität leitet LOFTSHELL® überschüssige Wärme ab, während es bei niedrigeren Temperaturen Energieverluste verhindert.
- **GERÄUSCHARME STOFFE:**
Die LOFTSHELL®-Technologie verwendet angenehm weiche und geräuscharme Oberstoffe. Nichts lenkt Sie von Ihren Abenteuern ab.
- **NEU DEFINIERTER TRAGEKOMFORT:**
Die innovative Materialzusammensetzung bietet ein weiches und angenehmes Gefühl auf der Haut. Der Tragekomfort wird deutlich verbessert.

LOFTSHELL® steht für bahnbrechendes Feuchtigkeitsmanagement und unschlagbaren Komfort - COMFORT REDEFINED. Mit LOFTSHELL® setzen wir einen neuen Standard in Sachen Performance. Unsere Produktentwicklungen aus dem CARINTHIA INNOVATION LAB stehen nicht nur für die Fortschrittlichkeit von CARINTHIA, sondern auch für unser Engagement, immer die besten Lösungen für unsere Kunden zu finden.





OLIV



LOFTSHELL® CLIMATE

Isolation:
G-LOFT®, 100% Polyester
Außenmaterial:
100% Polyamid
Innenmaterial:
50% Merinowolle / 50% Polyamid
Größen:
S-XXL
Gewicht (g):
810 (M)
Farben:
oliv, schwarz



SCHWARZ

Outdoor-Komfort neu definiert

Erlebe die Revolution im Bereich der Outdoor-Bekleidung mit der neuen LOFTSHELL® Climate Jacket. Die funktionelle und äußerst bequeme Jacke setzt dank der innovativen LOFTSHELL® Technologie neue Maßstäbe in Sachen Komfort und Funktionalität. Die LOFTSHELL® Climate Jacket kombiniert ein hochflexibles Außenmaterial mit einem hochwertigen Innenmaterial aus Merinowollstrick. Das innovative Herzstück der Jacke ist das ultraleichte G-LOFT® Climate Lining, das für einen optimalen Feuchtigkeitstransport sorgt. So bleibt die Haut auch bei intensiven Aktivitäten angenehm trocken und warm. Das elastische Außenmaterial der Jacke passt sich Ihren Bewegungen an und sorgt für optimalen Tragekomfort und uneingeschränkte Bewegungsfreiheit. Die LOFTSHELL® Climate Jacket ist ohne Membran wasser- und windabweisend und dadurch besonders atmungsaktiv. Außerdem ist sie geräuscharm, ideal für Outdoor-Aktivitäten, bei denen es auf geräuscharme Bewegungen ankommt.

- **Revolutionäre LOFTSHELL® Technologie:** Hochflexibles Außenmaterial, das sich Ihren Bewegungen anpasst. Innenschicht aus Merinowolle für natürlichen Komfort und Temperaturregulierung.
- **Fortschrittliche Klimakontrolle:** Ultraleichtes G-LOFT® Climate Lining optimiert den Feuchtigkeitstransport. Hält die Haut bei intensiven Aktivitäten trocken und warm.
- **Wettertaugliches Design:** Wasser- und windabweisend ohne Membran für verbesserte Atmungsaktivität. Feste Kapuze für zusätzlichen Schutz vor den Elementen.
- **Praktische Funktionalität:** Zwei verstärkte Netz-Innentaschen zur sicheren Aufbewahrung.
- **Vielseitig einsetzbar:** Perfekt für eine breite Palette von Outdoor-Aktivitäten.



LOFTSHELL® CLIMATE

Isolation:
G-LOFT®, 100% Polyester
Außenmaterial:
100% Polyamid
Innenmaterial:
50% Merinowolle / 50% Polyamid
Größen:
S-XXL
Gewicht (g):
490 (M)
Farben:
oliv, schwarz



OLIV



SCHWARZ

Ultimative Freiheit & Outdoor-Performance

Wer noch mehr Bewegungsfreiheit und perfekte Ventilation will, für den ist die LOFTSHELL® Climate Vest die richtige Wahl. Dieses brandneue Design verfügt über unsere neue und innovative LOFTSHELL® Technologie und das ultraleichte G-LOFT® Climate Lining sorgt für optimalen Feuchtigkeitstransport und ein sehr angenehmes Tragegefühl. Wie die Climate Jacke ist auch die LOFTSHELL® Climate Vest wasser- und windabweisend. Es wird keine Membran verwendet, was sie besonders atmungsaktiv macht. Die geräuscharme Materialzusammensetzung aus Merinowollstrick und hochflexiblem Oberstoff macht die Weste zum perfekten Begleiter auf kommenden Abenteuern.

- **Fortschrittliche LOFTSHELL® Technologie:** Hochflexibel für uneingeschränkte und geräuschlose Bewegung. Innenschicht aus Merinowolle für natürlichen Komfort und Temperaturregulierung.
- **Optimale Klimakontrolle:** Das ultraleichte G-LOFT® Climate Lining sorgt für ein hervorragendes Feuchtigkeitsmanagement. Außergewöhnliche Atmungsaktivität ohne Einsatz einer Membran.
- **Wettertaugliches Design:** Wasser- und windabweisend für Schutz vor den Elementen.
- **Praktische Funktionalität:** Verstärkte Innentaschen für die sichere Aufbewahrung des Nötigsten.
- **Vielseitige Performance:** Perfekt zum Überziehen oder als eigenständiges Kleidungsstück bei milderem Wetter.





OLIV



LOFTSHELL® HYDRO

Außenstoff:
100% Polyamid
Innenstoff:
100% Polyamid
Größen:
S-XXL
Gewicht (g):
660 (M)
Farben:
oliv, schwarz



SCHWARZ

Fortschrittliche wasserdichte Technologie für geräuschlose Outdoor Performance

Die LOFTSHELL® Hydro ist eine innovative, geräuscharme Outdoor-Jacke, die durch ihre hervorragenden technischen Eigenschaften besticht. Das G-LOFT® Climate Lining nimmt Feuchtigkeit auf und leitet sie über eine Membran effizient nach außen ab, so dass ein angenehmes Hautgefühl entsteht. Die Innenseite der Jacke ist mit dem G-LOFT® Climate Lining und einem extrem dünnen Ultra-Innenstoff ausgestattet. Die spezielle Konstruktion umfasst einen Außenstoff mit integrierter Membran und vollständig versiegelten Nähten, die absolute Wasser- und Winddichtigkeit garantieren. Die Jacke verfügt über drei Außentaschen und zwei Netz-Innentaschen, die zusätzlichen Stauraum bieten. Das G-LOFT® Climate Lining sorgt für außergewöhnlichen Komfort und hervorragendes Feuchtigkeitsmanagement. Die Jacke ist außerdem geräuscharm und damit ideal für Aktivitäten, bei denen leise Bewegungen wichtig sind. Erlebe die perfekte Kombination aus technischer Innovation und maximalem Komfort mit der CARINTHA LOFTSHELL® Hydro Jacket.

- **Innovatives Feuchtigkeitsmanagement:** G-LOFT® Climate Lining absorbiert und leitet Feuchtigkeit effizient ab. Ultradünnes Innenmaterial für hautnahen Tragekomfort.
- **Überlegener Wetterschutz:** 2-Lagen-Laminatkonstruktion mit integrierter Membran. Vollständig versiegelte Nähte sorgen für absolute Wasser- und Winddichtigkeit.
- **Unauffälliges Design:** Geräuscharmes Gewebe, ideal für Aktivitäten, die Geräuschlosigkeit erfordern.
- **Praktische Aufbewahrung:** 3 Außentaschen und 2 verstärkte Netz-Innentaschen.
- **Erhöhter Komfort:** Feste Kapuze für optimalen Wetterschutz. Wasserdichte Reißverschlüsse für zusätzlichen Schutz vor den Elementen.



OLIV



LOFTSHELL® HYDRO PANTS

Außenstoff:
100% Polyamid
Innenstoff:
100% Polyamid
Größen:
S-XXL
Gewicht (g):
720 (M)
Farben:
oliv, schwarz



SCHWARZ

Fortschrittliche wasserdichte Technologie für geräuschlose Outdoor Performance

Die LOFTSHELL® Hydro Pants wurde für anspruchsvolle Outdoor-Abenteuer entwickelt und kombiniert durchdachtes Design mit der innovativen LOFTSHELL® Technologie, um zuverlässigen Schutz und außergewöhnlichen Komfort zu bieten. Das G-LOFT® Climate Lining sorgt für ein effizientes Feuchtigkeitsmanagement, indem es Feuchtigkeit aufnimmt und über eine atmungsaktive Membran wieder abgibt, sodass Sie in jeder Situation trocken und komfortabel bleiben.

Das strapazierfähige Außenmaterial mit versiegelten Nähten macht die Hose absolut wasser- und winddicht, während ihr geräuscharmes Design ideal für Aktivitäten ist, die unauffällige Bewegungen erfordern.

Die LOFTSHELL® Hydro Pants ist die perfekte Ergänzung zur Hydro Jacket und ein unverzichtbarer Begleiter für alle, die sich bei rauen Outdoor-Bedingungen auf ihre Ausrüstung verlassen. Erlebe maximale Funktionalität, Komfort und Schutz - entwickelt für die härtesten Herausforderungen.

- **Fortschrittliche Outdoor-Hose:** Entwickelt für Komfort und Funktionalität.
- **Vielseitiger Stauraum:** 4 praktische Taschen, darunter 2 geräumige Oberschenkeltaschen für wichtige Utensilien.
- **Optimale Belüftung:** Die seitlichen Öffnungen reichen bis zum Bund und sorgen für maximale Luftzirkulation bei intensiven Aktivitäten.
- **Anpassbare Hosenträger:** Abnehmbare und verstellbare Hosenträger sorgen für eine individuelle und stabile Passform.
- **Sichere Verbindung zum Schuhwerk:** Integrierte Haken fixieren die Hose zuverlässig an Deinen Schuhen und verhindern ein Hochrutschen.





ESSENTIAL SERIES



OLIV



G-LOFT® TLG VEST

TECHNICAL LIGHT GARMENT

Isolation:

G-LOFT® 40g, G-LOFT® 30g, 100% Polyester

Taille:

Techno Stretch: 92% Polyester, 8% Elastan
Mesh: 75% Polyamid, 25% Elastan

Außen- und Innenmaterial:

100% Polyamid

Größen:

S-XXL

Gewicht (g):

180 (M)

Farben:

oliv, schwarz



SCHWARZ

Innovative Technologie für gezielten Kälteschutz und ein optimales Wärme-/Gewichtsverhältnis

Die G-LOFT® TLG Serie setzt auf die innovative CARINTHIA ISO Mapping® Technologie. Durch die gezielte Kombination verschiedener G-LOFT®-Varianten wird der Körper dort mit Wärme versorgt, wo sie am dringendsten benötigt wird – für optimalen Kälteschutz bei gleichzeitig reduziertem Gewicht. Das Ergebnis: ein herausragendes Wärme-/Gewichtsverhältnis, ideal für kalte Tage ebenso wie für die Übergangszeit.

Ein zentrales Merkmal der Serie ist der Einsatz von Techno Stretch im Rumpfbereich, der ausgezeichnete Bewegungsfreiheit ermöglicht – auch bei dynamischen Aktivitäten. Zur funktionellen Ausstattung zählen ein Einweg-Reißverschluss, eine praktische Brusttrentasche sowie zwei geräumige Außentaschen zur sicheren Aufbewahrung persönlicher Gegenstände.

Die verstellbare Kapuze mit verstärktem Schirm bietet zusätzlichen Schutz bei widrigen Bedingungen. Ein innenliegender, einhändig regulierbarer Kordelzug am Saum sorgt für eine körpernahe Passform und effektiven Kälteschutz.

- **Napoleonentasche:** Bietet geschützten Stauraum für wichtige Gegenstände wie Smartphone oder Brieftasche.
- **2 geräumige äußere Seitentaschen:** Ideal für den schnellen Zugriff auf häufig benötigte Utensilien oder zum Warmhalten der Hände.
- **Funktionelle Kapuze mit verstärktem Schirm:** Bietet zuverlässigen Schutz vor Wind und Wetter und verbessert die Sichtbarkeit dank des stabilen Schildes.
- **Verstellbare Kapuze mit elastischen Kordelzügen:** Ermöglicht eine individuelle Anpassung für optimalen Sitz und Schutz bei verschiedenen Aktivitäten.
- **Praktischer Kordelzug im Saum:** Interner, einhändig verstellbarer Kordelzug für besseren Kälteschutz und perfekten Sitz.
- **Integriertes Techno-Stretch-Material:** Sorgt für hervorragende Bewegungsfreiheit und Komfort bei allen Outdoor-Aktivitäten.

Wo G-LOFT® Innovation auf Techno Stretch trifft, maximale Bewegungsfreiheit und ein perfektes Körperklima.

Die CARINTHIA ISO Mapping® Technologie verleiht der TLG-Serie ihre herausragende Funktionalität. Durch die gezielte Kombination verschiedener G-LOFT® Isolationen entsteht eine synergetische Wärmestruktur, die ein exzellentes Wärme-/Gewichts-Verhältnis ermöglicht – ideal für wechselhafte Wetterbedingungen und den ganzjährigen Einsatz.

Techno Stretch-Einsätze im Rumpf- und Unterarmbereich garantieren maximale Bewegungsfreiheit, selbst bei hoher körperlicher Aktivität. Zusätzlich sorgen strategisch platzierte Mesh-Einsätze unter den Armen für effektive Belüftung und eine präzise Temperaturregulierung – für ein stets optimales Körperklima, auch bei anspruchsvollen Einsätzen.

- **Taktischer Schnellzugriff:** Integrierte Napoleonentasche zur sicheren und leicht zugänglichen Aufbewahrung von wichtigen Gegenständen.
- **Großzügiger Stauraum:** 2 geräumige Seitentaschen bieten Platz für Ausrüstung und halten gleichzeitig die Hände warm.
- **Optimaler Wetterschutz:** Kapuze mit verstärktem Schirm für besseren Schutz vor Wind und Niederschlag.
- **Individuelle Passform:** Kapuze mit elastischen Kordeln für perfekte, situationsgerechte Anpassung.
- **Ergonomische Anpassung:** Interner, einhändig bedienbarer, elastischer Kordelzug am Saum für optimalen Sitz und Windschutz.
- **Maximale Bewegungsfreiheit:** Techno Stretch Material für uneingeschränkte Flexibilität bei allen Aktivitäten.
- **Intelligentes Klimamanagement:** Strategisch platzierte Netzeinsätze für effektive Belüftung und optimale Temperaturregulierung.



OLIV



G-LOFT® TLG JACKET

TECHNICAL LIGHT GARMENT

Isolation:

G-LOFT® 40g, G-LOFT® 30g, 100% Polyester

Arme und Taille:

Techno Stretch: 92% Polyester, 8% Elastan
Mesh: 75% Polyamid, 25% Elastan

Außen- & Innenmaterial:

100% Polyamid

Größen:

S-XXL

Gewicht:

280g (M)

Farben:

oliv, schwarz, Multicam, Multicam Black, Woodland



SCHWARZ

SONDEREDITIONEN



MULTICAM

MULTICAM BLACK

WOODLAND



G-LOFT® WINDBREAKER JACKET



OLIV



SCHWARZ

G-LOFT® WINDBREAKER TROUSERS



OLIV



SCHWARZ

Militärische Präzision trifft auf Alltagsrobustheit: Cordura-Technologie für maximalen Schutz. Kompakt, leicht und funktional - die ultimative Backup-Lösung für jede Herausforderung.

Entworfen nach militärischen Spezifikationen. Das hochentwickelte Cordura-Außenmaterial bietet außergewöhnliche Robustheit und Windbeständigkeit. Der innovative Schnitt der leichten Jacke ist am Rücken leicht verlängert, um empfindliche Körperstellen optimal vor Wind und Wetter zu schützen. Anstelle einer Kapuze hat sie einen kurzen Stehkragen mit integriertem Kinnschutz. Die Jacke lässt sich auf ein minimales Packmaß komprimieren, ideal als Backup-Lösung im Rucksack. Ausgestattet mit zwei seitlichen Reißverschlussaschen, einer Innentasche und einer aufgesetzten Tasche am linken Oberarm.

- **Optimiertes Taschensystem:** 2 geräumige Seitentaschen mit robusten Reißverschlüssen.
- **Eine sichere Innentasche** mit Reißverschluss für Wertsachen.
- **Funktionelle Ärmeltasche** für schnellen Zugriff.
- **Kurzer Stehkragen mit integriertem Kinnschutz** für optimalen Komfort und Windschutz.
- **Innovatives Packsystem:** Die linke Seitentasche ist als integrierter Packsack konzipiert - so lässt sich die Jacke kompakt verstauen und ist maximal portabel.

Funktionelle Überhose mit hüfthohem Reißverschluss für einfaches An- und Ausziehen.

Diese praktische Überhose vereint Komfort und Funktionalität. Ein hüfthoher Reißverschluss ermöglicht ein schnelles An- und Ausziehen - ideal bei wechselndem Wetter oder Aktivitätslevel. Ein integrierter Gürtel und optionale Hosenträger sorgen für Flexibilität, während das winddichte, abriebfeste Außenmaterial zuverlässigen Schutz bietet. Integrierte Packsacklösung im linken Bein - für kompaktes Verstauen unterwegs.

- **Praktischer, bundhoher Reißverschluss:** Ermöglicht ein blitzschnelles An- und Ausziehen der Hose, ideal bei spontanen Wetterwechseln oder bei dynamischen Outdoor-Aktivitäten.
- **Ergonomisch vorgeformter Kniebereich:** Bietet optimale Bewegungsfreiheit und erhöhten Komfort bei wechselnden Wetterbedingungen oder variierendem Aktivitätslevel.
- **Flexibler, verstellbarer Bund:** Passt sich individuell an unterschiedliche Körperformen an und sorgt bei jeder Bewegung für einen sicheren, rutschfesten Sitz.
- **Innovativer integrierter Packsack:** Das linke Hosenbein lässt sich clever zu einem kompakten Packsack umfunktionieren - perfekt zum platzsparenden Verstauen auf Reisen oder bei Expeditionen.
- **Vielseitige Tragemöglichkeiten:** Ausgestattet mit einem integrierten Gürtel und der Möglichkeit, Hosenträger anzubringen, für maximale Anpassungsfähigkeit an persönliche Vorlieben.
- **Wetterfeste Konstruktion:** Das abriebfeste und winddichte Außenmaterial schützt zuverlässig vor widrigen Wetterbedingungen, ohne die Atrmungsaktivität zu beeinträchtigen.
- **Verstellbare Beinweite:** Dank des Klett- und Druckknopfverschlusses kann die Weite der Beinabschlüsse individuell angepasst werden.



OLIV



SCHWARZ

G-LOFT® ESG JACKET

ESSENTIAL SHELL GARMENT

Isolation:
G-LOFT®, Körper 100g, Arme 60g, 100% Polyester

Außenstoff:
100% Polyamid

Innenstoff:
100% Polyamid

Größen:
S-XXL

Gewicht (g):
540 (M)

Farben:
oliv, schwarz

Innovative Wärmeregulierung trifft auf alltägliche Vielseitigkeit.

Die CARINTHIA ESG (Essential Shell Garment) vereint modernste Isolationstechnologie mit alltagstauglichem Design.

Ausgestattet mit der bewährten G-LOFT® Isolation bietet die ESG-Jacke ein durchdachtes, ergonomisches Konzept für maximale Wärmeleistung und hohen Tragekomfort – in unterschiedlichsten Einsatzbereichen.

Mehr als nur eine isolierende Schicht: Die ESG ist ein essenzieller Ausrüstungsbestandteil, der zuverlässigen Kälteschutz bietet, wenn es darauf ankommt – verpackt in eine zeitlose, funktionale Ästhetik.

- **Multifunktionale Seitentaschen:** 2 geräumige Taschen mit robusten Reißverschlüssen (linke Tasche innovativ als integrierter Packsack gestaltet).
- **Stauraum:** 1 Innentasche mit Reißverschluss für wertvolle Gegenstände.
- **Integrierte Pulswärmer** für optimale Wärmeregulierung.
- **Verstellbarer Saum:** Für eine individuelle Passform und verbesserten Wetterschutz.
- **Ergonomischer Kinnschutz:** Verstärkter Bereich für mehr Komfort und Windschutz.



OLIV



SCHWARZ

G-LOFT® T2D JACKET

TURN 2 DRY JACKET

Isolation:
G-LOFT®, 100% Polyester

Außenstoff:
100% Polyamid

Innenstoff:
100 % Polyamid

Größen:
S-XXL

Gewicht (g):
570 (M)

Farbe:
schwarz/oliv

Vielseitige Wendejacke für Outdoor-Abenteuer: Leicht, warm und schnell trocknend dank des innovativen Turn2Dry-Systems für maximalen Komfort bei jedem Wetter.

Leicht. Wendig. Wärmend. Die Turn2Dry-Jacke ist Funktionalität in Bestform. Diese innovative Wendejacke kombiniert effektive Wärmeisolation mit durchdachtem Design. Die leichte G-LOFT® Füllung sorgt für zuverlässige Isolation bei minimalem Gewicht – ideal für maximale Bewegungsfreiheit bei Outdoor-Aktivitäten.

Das Turn2Dry-System mit seitlichen Reißverschlüssen ermöglicht ein schnelles Öffnen der Jacke zur beschleunigten Trocknung – perfekt bei wechselhaftem Wetter. Ein hoher Stehkragen schützt vor Wind und Kälte, während die gefütterte, integrierte Kapuze bei Bedarf zusätzlichen Komfort spendet.

Dank des kompakten Packmaßes ist die Jacke ein flexibler Begleiter für alle, die Performance und Vielseitigkeit in einem suchen. Die Turn2Dry vereint essenzielle Funktionen in einem durchdachten Design – für alle, die draußen mehr erwarten.

- **Intelligenter Stauraum:** 2 strategisch platzierte Seitentaschen mit Reißverschluss in der schwarzen Version für sicheren und schnellen Zugriff.
- **Fortschrittliches Turn2Dry-System:** Lange, seitliche Zwei-Wege-Reißverschlüsse für flexible Belüftung und beschleunigte Trocknung.
- **Optimierte Kapuze:** Integrierte, isolierte Kapuze für zuverlässigen Schutz bei wechselnden Wetterbedingungen.
- **Ergonomisches Kragendesign:** Kompakter Stehkragen für effektiven Windschutz und verbesserten Komfort.





ULTRA SERIES



SCHWARZ



G-LOFT® ULTRA SHIRT 2.0

Isolation:
G-LOFT® 40g, 100% Polyester

Außenstoff:
100% Polyamid, Techno Stretch: 88% Polyester, 12% Elasthan

Innenstoff:
100 % Polyamid

Größen:
S-XXL

Gewicht (g):
320 (M)

Farben:
schwarz, oliv



OLIV

Innovativer Kälteschutz trifft auf ultimative Leichtigkeit: Ultra Shirt 2.0 - Dein unschlagbarer Baselayer für höchste Ansprüche.

Ultra Shirt 2.0 – der neue Benchmark für technische Baselayer. Ultraleicht, hochfunktional und kompromisslos auf Performance ausgelegt. Dank innovativer Stretcheinsätze garantiert das Shirt maximale Bewegungsfreiheit – auch bei intensiven Einsätzen. Die patentierte G-LOFT® Isolation sorgt für zuverlässigen Kälteschutz, bei gleichzeitig minimalem Gewicht und kleinstem Packmaß. Effizienz auf den Punkt gebracht – mit dem Ultra Shirt 2.0. Das Ultra Shirt 2.0 vereint komprimierbare Wärmeleistung mit ergonomischem Design – und wird damit zum unverzichtbaren Begleiter bei jedem Outdoor-Einsatz.

- **Komfort:** Steppkragen mit innovativer G-LOFT® Isolation für optimalen Wärmekomfort.
- **Maximale Bewegungsfreiheit:** Hochelastische Stretcheinsätze im Rückenbereich für uneingeschränkte Bewegungsfreiheit.
- **Intelligente Klimakontrolle:** Strategisch platziertes Belüftungnetz im Achselbereich für optimale Temperaturkontrolle.
- **Sportliche Silhouette:** Körperbetonter Schnitt für einen sportlichen Look und perfekten Sitz.
- **Funktionelles Design:** Integrierte Pulswärmer mit praktischem Daumenloch für zusätzlichen Schutz und perfekten Sitz.
- **Clevere Aufbewahrung:** Diskrete Zugangstasche hinten links für wichtige Kleinigkeiten.
- **Kompakte Mobilität:** Innovative integrierte Packsacklösung auf der linken Innenseite für minimales Packmaß unterwegs.



SCHWARZ



G-LOFT® ULTRA VEST 2.0

Isolation:
G-LOFT® 60g, 100% Polyester

Außenstoff:
100% Polyamid, Techno-Stretch: 88% Polyester, 12% Elasthan

Innenstoff:
100 % Polyamid

Größen:
S-XXL

Gewicht (g):
275 (M)

Farben:
schwarz, oliv



OLIV

Leichte Weste mit optimierter Passform und G-LOFT® Isolation. Atmungsaktiv, vielseitig und kompakt verpackbar.

G-LOFT® Ultra Vest 2.0 – leicht, warm, kompromisslos funktional. Die Ultra Vest 2.0 wurde gezielt weiterentwickelt – mit optimierter Passform, verbessertem Design und der bewährten G-LOFT® Isolation für effektive Wärmeleistung bei minimalem Gewicht.

Atmungsaktiv und komprimierbar auf kleinstes Packmaß, eignet sich die Weste ideal als Stand-Alone-Lösung oder als Backup-Schicht. Der gefütterte Stehkragen bietet zusätzlichen Kälteschutz, während Stretcheinsätze im Rückenbereich maximale Bewegungsfreiheit garantieren. Der körpernahe Schnitt sorgt für eine ergonomische Passform – auch bei intensiver Bewegung.

Praktisches Detail: Die linke Außentasche fungiert als integrierter Packsack, sodass die Weste im Handumdrehen verstaut ist. Maximale Effizienz bei minimalem Volumen – Ultra Vest 2.0.

- **Komfortabler Steppkragen mit G-LOFT® Isolation:** Zusätzliche Wärme und Schutz im empfindlichen Halsbereich.
- **Innovative Stretch-Einsätze im Rückenbereich:** Optimale Bewegungsfreiheit bei allen Aktivitäten.
- **Ergonomischer, körperbetonter Schnitt:** Sorgt für eine optimale Passform, ohne einzuschränken.
- **2 geräumige Taschen an der Außenseite:** Schneller und einfacher Zugriff auf wichtige Gegenstände wie Smartphone, Schlüssel oder Portemonnaie.
- **Funktionelle Napoleontasche** auf der linken Innenseite.
- **Integrierte Packsacklösung in der linken Außentasche:** Kompakte, platzsparende Verstaubarkeit im Rucksack.
- **Vielseitige Einsatzmöglichkeiten:** Geeignet als eigenständige Schicht oder als wärmende Zwischenschicht, anpassbar an verschiedene Aktivitäten und Wetterbedingungen.



SCHWARZ



G-LOFT® ULTRA PANTS 2.0

Isolation:
G-LOFT® 40g, 100% Polyester

Außenstoff:
100% Polyamid, Techno Stretch: 88% Polyester, 12% Elasthan

Innenstoff:
100 % Polyamid

Größen:
S-XXL

Gewicht (g):
230 (M)

Farben:
schwarz, oliv



OLIV

Kälteschutz trifft auf maximale Bewegungsfreiheit

Ultra 2.0 Pants – kompromisslose Performance bei Kälte. Wenn die Temperaturen fallen, sind die Ultra 2.0 Pants die erste Wahl. Diese hochfunktionale Kaltwetterhose kombiniert unsere innovative G-LOFT® Isolation mit elastischen Techno Stretch-Einsätzen – für maximale Bewegungsfreiheit, effizienten Wärmerückhalt und optimale Dampfdurchlässigkeit.

Gezielt isoliert an den wichtigsten Muskelgruppen, sorgt sie für effektiven Schutz bei gleichzeitig ergonomischer Passform. Atmungsaktiv, leicht und komprimierbar auf kleinstes Packmaß – dank integriertem Staufach – ist sie ideal für anspruchsvolle Einsätze unter herausfordernden Bedingungen.

Ultra leicht. Ultra warm. Ultra 2.0.

- **Perfekte Passform:** Hochflexibler, elastischer Bund für optimalen Komfort und eine individuelle Passform.
- **Maximale Bewegungsfreiheit:** Innovative Stretch-Thermofleece-Einsätze über den gesamten Beinbereich für uneingeschränkte Bewegungsfreiheit und wohlige Wärme.
- **Intelligentes Wärmemanagement:** Atmungsaktive Materialien sorgen für ein ausgeglichenes Körperklima bei allen Aktivitäten.
- **Kompakter Begleiter:** Clevere integrierte Packsacklösung auf der rechten Innenseite für minimales Packmaß und maximale Portabilität.



SCHWARZ



G-LOFT® ULTRA JACKET 2.0

Isolation:
G-LOFT® 60g, 100% Polyester

Außenstoff:
100% Polyamid, Techno Stretch: 88% Polyester, 12% Elasthan

Innenstoff:
100 % Polyamid

Größen:
S-XXL

Gewicht (g):
420 (M)

Farben:
schwarz, oliv



OLIV

Maximale Wärme, minimales Packmaß: G-LOFT® Ultra Jacket 2.0 für größtmögliche Wärmeleistung.

G-LOFT® Ultra Jacket 2.0 – maximale Wärme, minimales Volumen. Die Ultra Jacket 2.0 definiert effizientes Isolationsmanagement neu. Entwickelt für höchste Wärmeleistung bei extrem kompaktem Packmaß, kombiniert sie die patentierte G-LOFT® Isolation mit strategisch eingesetzten Techno-Stretch-Elementen. Das Ergebnis: ein herausragendes Wärme-Gewichts-Verhältnis bei uneingeschränkter Bewegungsfreiheit – selbst unter anspruchsvollsten Bedingungen. Das durchdacht überarbeitete Design reduziert das Volumen auf ein Minimum, ohne Kompromisse bei Schutz oder Tragekomfort. So ist die Jacke jederzeit einsatzbereit, wenn kalte Bedingungen zur Herausforderung werden. Leicht, leistungsfähig und hochkomprimierbar – die G-LOFT® Ultra Jacket 2.0 ist die ideale Kälteschutzlösung für variable Einsatzszenarien und wechselnde Intensitätsstufen.

- **Thermisch optimierter Kragen:** Gesteppte Konstruktion mit G-LOFT® Isolation für erhöhten Nackenschutz.
- **Ergonomische Bewegungsfreiheit:** Strategisch platzierte Stretcheinsätze im Rückenbereich.
- **Zusätzliches Belüftungnetz im Achselbereich** für optimale Klimaregulierung.
- **Präzise Passform:** Körpernaher Schnitt für eine effiziente Wärmeisolierung des Oberkörpers.
- **Integrierte Pulswärmer** für verbesserte periphere Thermoregulation.
- **Innovative Kabelführung:** Shock Cord Loop System für eine sichere Kabelführung von Kopfhörern oder Geräten.
- **Multifunktionales Taschensystem:** 2 geräumige Außentaschen für schnellen Zugriff.
- **Napoleontasche** auf der linken Innenseite für Wertsachen.
- **Kompaktes Packkonzept:** Integrierte Packsacklösung (linke Außentasche) für minimales Packmaß und maximale Portabilität.



TACTICAL SERIES



SCHWARZ

G-LOFT® ULTRA HOODIE

Isolation:

G-LOFT® 20g, 100% Polyester

Außenstoff & Innenstoff:

100% Polyester

Ärmel:

Techno Stretch: 92% Polyester, 8% Elastan

Körper:

75% Mesh, 25% Elastan

Größen:

S-XXL

Gewicht (g):

450 (M)

Farben:

schwarz, oliv



OLIV



Taktische Präzision trifft auf Innovation: Der G-LOFT® Ultra Hoodie – mission ready.

Der G-LOFT® Ultra Hoodie stellt eine Synthese aus taktischer Präzision und technischer Innovation dar. Seine Konstruktion kombiniert das bewährte Techno Stretch (Ärmel/Torso) mit einem robusten, flexiblen Außenmaterial. Eine geräumige Kängurutasche bietet effizienten Stauraum, gesichert durch zuverlässige Magnetverschlüsse für schnellen Zugriff. Zwei seitliche Reißverschlüsse mit Magnetverschlüssen optimieren die Belüftung und erhöhen die professionelle Nutzbarkeit. Die ergonomisch geformte Kapuze sorgt für einen perfekten Sitz. Eine bahnbrechende Innovation ist die erstmalige Integration von 20g G-LOFT® Isolation - ein Meilenstein in der Branche.

- **Großzügiger Stauraum:** Geräumige Kängurutasche für wichtige Ausrüstung.
- **Sichere Aufbewahrung:** Flexible Stretch-Innentasche auf der rechten Seite für Wertsachen.
- **Maximale Flexibilität:** Praktische Einweg-Reißverschlüsse auf beiden Seiten für schnellen Zugriff.
- **Perfekte Passform:** Elastische Bündchen für bequemen Sitz und perfekte Bewegungsfreiheit.
- **Individuell einstellbar:** Kapuze mit elastischen Kordeln für optimalen Schutz in jeder Situation.
- **Taktischer Vorteil:** Innovative Magnetknöpfe für einen blitzschnellen Zugriff.
- **Höchster Tragekomfort:** Modernes Techno-Stretch-Material für uneingeschränkte Bewegungsfreiheit.
- **Intelligente Klimakontrolle:** Strategisch platzierte Netzeinsätze für effektive Belüftung



OLIV

G-LOFT® ISG JACKET 2.0

INSULATED SHELL GARMENT

Isolation:

G-LOFT® 40g, 100% Polyester

Außenstoff:

3L Softshell GORE®, 100% Polyamid

Innenstoff:

100 % Polyamid

Größen:

S-XXL

Gewicht (g):

750 (M - oliv, schwarz, navy blue, Multicam Black)

Gewicht (g):

810 (M - Multicam, Woodland)

Farben:

oliv, schwarz, navy blue, Multicam, Multicam Black, Woodland



SCHWARZ

NAVY BLUE

SPECIAL EDITIONS



MULTICAM

MULTICAM BLACK

WOODLAND

Unbegrenzte Flexibilität trifft auf ultimativen Schutz: Die ISG 2.0 - Dein vielseitiger Begleiter für jedes Abenteuer.

Die ISG 2.0 setzt neue Maßstäbe in Sachen Vielseitigkeit und universeller Einsetzbarkeit. Die Jacke, ein CARINTHIA-Bestseller, besticht durch ihre außergewöhnliche Bewegungsfreiheit und Flexibilität. Sie kombiniert innovativen Wetterschutz mit effizientem Wärmemanagement. Das hoch entwickelte GORE®-Softshell-Material sorgt für Wind- und Wasserdichtigkeit bei optimaler Atmungsaktivität. Die fortschrittliche G-LOFT® Isolation im Vorder- und Rückenteil reguliert präzise Temperatur und Feuchtigkeit und unterstreicht die technische Überlegenheit dieser Multifunktionsjacke.

- **Adaptive Kapuze:** Multifunktionale, abnehmbare Kapuze - für maximale Flexibilität, im Kragen verstaubar.
- **Präzise Passform:** Kapuze mit elastischen Kordeln, bidirektional verstellbar für optimalen Schutz und Komfort.
- **Extra Isolation:** Innenkragen aus hochwertigem Thermofleece für angenehmen Tragekomfort und zusätzliche Isolation.
- **Wetterfeste Konstruktion:** Wasserabweisende Außenreißverschlüsse für zuverlässigen Schutz vor Nässe. Frontreißverschluss mit integriertem Wind- und Kinnschutz für höchsten Komfort.
- **Intelligentes Klimamanagement:** Innovatives Belüftungssystem mit Reißverschluss-Öffnungen an den Seitennähten für optimale Temperaturregulierung.
- **Stauraum:** 2 geräumige, isolierte Außentaschen für warme Hände und sichere Aufbewahrung.
- **Ergonomisches Design:** Vorgeformte Ärmel für natürliche Bewegungsfreiheit und verbesserte Passform.
- **Individuelle Anpassung:** 2 Oberarmtaschen mit Klettverschluss zum Anbringen von Abzeichen.
- **Einhändige Perfektion:** Interner, einhändig verstellbarer elastischer Kordelzug am Saum für schnelle Anpassung und optimale Passform.
- **Kompakte Mobilität:** Inklusive Packsack für platzsparenden Transport und einfache Aufbewahrung.





G-LOFT® ISG 2.0 TROUSERS

INSULATED SHELL GARMENT

Isolation:

G-LOFT® 80g, 100% Polyester

Außenstoff:

100% Polyamid

Innenstoff:

100 % Polyamid

Größen:

XS-XXL

Gewicht Hose (g):

720 (L)

Gewicht Shorts (g):

150 (L)

Farbe:

schwarz



Zip-in-Shorts, Befestigung durch Druckknöpfe (innen oder außen), gilt nur für ISG 2.0 Hosen. Zusätzlicher Schutz gegen die Kälte.



Modulare taktische Hose für extreme Vielseitigkeit.

Die ISG 2.0 Hose verkörpert die neuesten Entwicklungen im Bereich der taktischen Ausrüstung und bietet dem Anwender die Flexibilität, sich an unterschiedliche Einsatzparameter und Umgebungsbedingungen anzupassen, ohne Kompromisse bei Schutz, Komfort oder Mobilität einzugehen.

- **Modulares Isolationssystem:** Innovative Zip-in-Shorts bieten individuell anpassbaren Kälteschutz. Die Shorts können innen oder außen angebracht werden und passen sich so der Temperatur und dem Aktivitätsniveau an. Die Knopffixierung gewährleistet eine sichere Befestigung in jeder Konfiguration.
- **Wetterfeste Konstruktion:** Wasserabweisendes und winddichtes Außenmaterial für Schutz bei jeder Witterung. Verstärkter Gamaschenbereich für zusätzliche Haltbarkeit unter rauen Bedingungen.
- **Taktischer Komfort und Bewegungsfreiheit:** Elastischer Bund mit Knopfverschluss für einen sicheren Sitz. Vorgeformter und verstärkter Kniebereich für verbesserte Haltbarkeit und Bewegungsfreiheit. Verstellbarer Beinabschluss mit Druckknopfverschluss für eine individuelle Passform.
- **Belüftung und Temperaturregulierung:** 2 Belüftungsöffnungen im Oberschenkelbereich für optimale Temperaturregulierung. Elastischer Saumbereich mit Reißverschluss für einstellbare Luftzirkulation.
- **Stauraum:** 2 Außenaschen für die Aufbewahrung wichtiger Ausrüstung. Gürtelschlaufen für die Kompatibilität mit taktischen Gürteln und Klettergurten.





VERSTELLBARE UND ABNEHMBARE KAPUZE MIT ELASTISCHEN KORDELZÜGEN

THERMOFLEECE-INNEKRAGEN

HOLSTER KOMPATIBEL MIT SEITLICHEN REISSVERSCHLÜSSEN FÜR SCHNELLEN ZUGRIFF

G-LOFT® ISG PRO JACKET

INSULATED SHELL GARMENT

Isolation:

G-LOFT®, 100% Polyester

Außenstoff:

100% Polyamid, winddicht und wasserabweisend

Innenstoff:

100 % Polyamid

Größen:

S-XXL

Gewicht (g):

980 (M)

Farben:

schwarz, oliv, navy blue, dark green



SCHWARZ



OLIV

NAVY BLUE

DARK GREEN

Unübertroffene Robustheit trifft auf maximale Funktionalität: Die G-LOFT® ISG Pro Jacke - für entschlossene Profis, die keine Kompromisse eingehen.

G-LOFT® ISG Pro – Performance auf höchstem Niveau. Die G-LOFT® ISG Pro Jacke setzt neue Maßstäbe im Bereich professioneller Einsatzbekleidung. Entwickelt für härteste Anforderungen, überzeugt sie durch ihre extrem widerstandsfähige Konstruktion mit einem robusten CORDURA®-Außenmaterial und innovativer 3-Lagen-Softshell-Technologie. Ergebnis: herausragende Abriebfestigkeit, effektiver Wetterschutz und höchste Atmungsaktivität. Konzipiert für den taktischen Einsatz, bietet die Jacke durch den seitlichen Reißverschluss schnellen Zugriff auf Holster, Dienstgürtel oder Ausrüstung – ein entscheidender Vorteil in dynamischen Situationen. Die ergonomisch optimierte Passform, kombiniert mit funktionellen Detaillösungen, macht die G-LOFT® ISG Pro zum verlässlichen Partner für Profis – ob beim Schießtraining, im Einsatz oder unter extremen Witterungsbedingungen.

- **Taktisches Design:** Holsterkompatibel für optimale Einsatzbereitschaft.
- **Schnellzugriffssystem:** Seitliche Reißverschlüsse für sekundenschnellen Zugriff.
- **Verstellbare und abnehmbare Kapuze** mit flexiblen Kordelzügen.
- **Komfort-Plus:** Wärmender Thermofleece-Innenkragen für ein angenehmes Tragegefühl.
- **Klimaregulierung:** Innovative Belüftungsöffnungen mit Reißverschlüssen in den Seitennähten.
- 2 geräumige, thermisch isolierte Außentaschen
- **Ergonomische Passform:** Vorgeformte Ärmel für maximale Bewegungsfreiheit.
- **Zusätzlicher Stauraum:** 2 aufgesetzte Oberarmtaschen mit Reißverschluss für wichtige Dinge.
- **Individuell einstellbar:** Klettverschluss an den Ärmelbündchen für eine perfekte Passform.
- **Organisierte Aufbewahrung:** 2 geräumige Brusttaschen mit jeweils integrierter Netzzinnentasche.
- **Praktisches Extra:** Inklusive kompaktem Packsack für einfachen Transport und Lagerung.





OLIV



SCHWARZ



NAVY BLUE

G-LOFT® TACTICAL PARKA

Isolation:

G-LOFT® Körper 100g, Arme 60g, 100% Polyester

Außenstoff:

100% Polyamid

Innenstoff:

100% Polyamid

Größen:

S-XXL

Gewicht (g):

1.300 (L)

Farben:

oliv, schwarz, navy blue



Taktische Präzision trifft auf hervorragende thermische Eigenschaften: Einsatzoptimiert mit anpassungsfähiger Konstruktion und blitzschnellem Ausrüstungszugang für kompromisslose Leistung in jedem Terrain.

G-LOFT® Tactical Parka – Maximale Funktionalität für härteste Einsätze. Der G-LOFT® Tactical Parka vereint modernste Isolationstechnologie mit taktischer Einsatzfunktion – entwickelt für professionelle Anwender, die unter extremen Bedingungen agieren. Die G-LOFT® Isolation garantiert exzellente Wärmeleistung bei minimalem Gewicht und bleibt auch bei Nässe zuverlässig – ideal für Allwetteroperationen.

Die adaptive Kapuze mit verstärktem Schild und Kordelzugsystem lässt sich schnell anpassen und bietet optimalen Schutz sowie uneingeschränkte Sicht – entscheidend für taktische Flexibilität. Ein weiteres Kernfeature: die seitlichen Reißverschlüsse mit magnetischem Schnellverschluss, die einen unmittelbaren Zugriff auf Holster, Ausrüstung oder Dienstgürtel ermöglichen – ohne Verzögerung, ohne Kompromisse. Das durchdachte Taschenkonzept mit zwei externen Brusttaschen (mit Reißverschluss) sowie zwei internen Mesh-Taschen sorgt für strukturierten, sicheren Stauraum – stets schnell erreichbar.

Der G-LOFT® Tactical Parka steht für die perfekte Balance aus Wetterschutz, taktischer Effizienz und ergonomischem Komfort – entwickelt für Einsatzkräfte, die unter allen Bedingungen einsatzbereit bleiben müssen.

- **Optimierter operativer Zugang:** Holster-kompatibles Design für nahtlose Integration von taktischer Ausrüstung. Seitliche Schnellzugriffsreißverschlüsse mit Magnetverschlusstechnik.
- **Anpassungsfähige Kapuze:** Präzise verstellbare Kapuze mit reaktionsschnellem Kordelzugsystem für blitzschnelle Anpassung.
- **Ergonomisches Ärmeldesign:** Taktische Ärmelbündchen mit Klettverschluss für individuelle Passformoptimierung.
- **Multifunktionales Aufbewahrungssystem:** 2 Brusttaschen mit großem Fassungsvermögen und integrierten Netztaschen für die sichere Aufbewahrung von Ausrüstung.
- **Frontreißverschluss mit magnetisch gesicherter Abdecklasche** für erhöhten Wetterschutz.
- **Taktische Mobilität:** Mitgelieferter Packsack für maximale Beweglichkeit und minimales Packmaß.



ADAPTIVE KAPUZE, EINSTELLBAR

MAGNETISCH GESICHERTER FRONTREISSVERSCHLUSS

ERGONOMISCHES ÄRMEL-DESIGN

HOLSTER KOMPATIBEL MIT SEITLICHEN REISSVERSCHLÜSSEN FÜR SCHNELLEN ZUGRIFF



MILITARY SERIES



OLIV

LIG 4.0 JACKET

LIGHT INSULATION GARMENT

Isolation:

G-LOFT®, Körper 125g, Arme 80g, 100% Polyester

Außenstoff:

100% Polyamid, PTFE-Membran, wasserabweisend

Innenstoff:

100% Polyamid

Größen:

S-XXL

Packmaß (cm):

15x28

Gewicht (g):

540 (M)

Farben:

oliv, schwarz, urban grey, 5-Farb Flecktarn



SONDEREDITION



SCHWARZ



URBAN GREY



5-FARB FLECKTARN

Leicht und effizient: Von Profis erprobt und getestet - maximale Leistung bei minimalem Gewicht.

Die LIG 4.0 ist eine unkomplizierte Kälteschutzjacke, die durch ihre Leichtigkeit und Funktionalität besticht. Die kontinuierlich weiterentwickelte Jacke, die auch bei der Bundeswehr (Version 5-Farb Flecktarn) sehr beliebt ist, zeichnet sich durch technische Verbesserungen aus. Die Integration einer verstaubaren Kapuze und eines rückwärtigen Aufbewahrungssystems optimiert die Benutzerfreundlichkeit. Dank des geringen Gewichts und des kompakten Packmaßes hat sich die LIG 4.0 als unverzichtbarer Begleiter für anspruchsvolle Einsätze etabliert, der maximalen Schutz und Leistung garantiert.

- **Wetterfeste Außenhülle:** Leistungsstarkes, wasserabweisendes Außenmaterial für zuverlässigen Schutz vor den Elementen.
- **Anpassungsfähige Kapuze:** Verstellbarer Kragen mit raffiniert integrierter Kapuze für eine flexible Anpassung an wechselnde Wetterbedingungen.
- **Weicher Innenkragen** aus wärmendem Thermofleece für angenehmen Tragekomfort und zusätzliche Isolation.
- **Stauraum:** 2 geräumige, abgedeckte Außentaschen mit Thermofleece-Futter für warme Hände und sichere Aufbewahrung.
- **Praktische Napoleon-Innentasche** für wichtige Gegenstände in Reichweite.
- **Integrierter Pulswärmer** für zusätzlichen Komfort in kalten Umgebungen.
- **Maßgeschneiderte Passform:** Einhändig bedienbarer Kordelzug in der Taille, clever in den Taschen versteckt, für eine schnelle und einfache Anpassung.
- **Integrierte Aufbewahrungstasche** auf der Rückseite für zusätzlichen Stauraum.

Leichte Outdoor-Hose: wetterfest, kompakt und vielseitig. Hoher Komfort und durchdachte Funktionalität für Deine Abenteuer.

Die LIG 4.0 Trousers setzen neue Maßstäbe in Sachen Vielseitigkeit und Effizienz für Outdoor-Enthusiasten. Mit ihrem geringen Gewicht und kompakten Packmaß ist sie der ideale Begleiter für jedes Abenteuer. Das wasserabweisende Außenmaterial bietet zuverlässigen Schutz vor den Elementen, ohne die Bewegungsfreiheit einzuschränken.

Der minimalistische Schnitt verbindet Komfort und Funktionalität auf höchstem Niveau. Ein elastischer Bund mit innenliegendem Kordelzug und Knopfverschluss sorgt für einen perfekten Sitz, während der 2-Wege-Reißverschluss mit Windschutz zusätzlichen Komfort bietet. Die vorgeformten Knie sorgen für optimale Bewegungsfreiheit bei allen Aktivitäten.

- **Integrierter Packsack** an der Innenseite des linken Beins für platzsparende Aufbewahrung und einfachen Transport.
- **Robustes, wasserabweisendes Außenmaterial** für zuverlässigen Schutz vor Wind und Wetter.
- **Komfortabler Gummibund mit innenliegendem Kordelzug** zur individuellen Weitenregulierung und sicherem Knopfverschluss für optimalen Sitz.
- **Praktischer 2-Wege-Reißverschluss** mit integriertem Windschutz für flexible Belüftung und Schutz vor Kältebrücken.
- **Ergonomisch vorgeformte Knie** für verbesserte Bewegungsfreiheit und optimale Passform bei verschiedenen Aktivitäten.
- **Vielseitig verstellbare Beinabschlüsse mit Klettverschluss** und zusätzlichen Druckknöpfen, flexibel einsetzbar mit unterschiedlichem Schuhwerk.



OLIV

LIG 4.0 TROUSERS

LIGHT INSULATION GARMENT

Isolation:

G-LOFT® 80g, 100% Polyester

Außenstoff:

100% Polyamid, PTFE-Membran, wasserabweisend

Innenstoff:

100% Polyamid

Größen:

S-XXL

Gewicht (g):

480 (M)

Farben:

oliv, schwarz, urban grey



SCHWARZ



URBAN GREY





OLIV

MIG 4.0 JACKET

MEDIUM INSULATION GARMENT

Isolation:

G-LOFT®, Körper 125g, Arme 80g, 100% Polyester

Außenstoff:

100% Polyamid, PTFE-Membran, wasserabweisend

Innenstoff:

100% Polyamid

Größen:

S-XXL

Packmaß (cm):

15x28

Gewicht (g):

1.150 (M)

Farben:

oliv, coyote, schwarz, urban grey



COYOTE



SCHWARZ



URBAN GREY

SONDEREDITIONEN



MULTICAM



MULTICAM ALPINE



ÖBH

MIG 4.0 – Maximale Performance unter Extrembedingungen. Praxiserprobt. Einsatzbewährt. Weiter perfektioniert.

MIG 4.0 – Entwickelt für Spezialisten. Gefertigt für den Einsatz. Die MIG 4.0 zählt zu den meistverkauften Produkten aus dem Hause CARINTHIA – und das mit gutem Grund. Ihre kontinuierliche Weiterentwicklung steht für unseren Anspruch, funktionelle Höchstleistung stetig zu optimieren. In enger Zusammenarbeit mit internationalen Spezialitäten entwickelt, vereint die MIG 4.0 modernste Materialien, durchdachte Konstruktion und maximale Praxistauglichkeit. Das Ergebnis ist eine taktische Kälteschutzjacke, die höchsten Belastungen standhält – mit hervorragendem Tragekomfort, ausgezeichneter Strapazierfähigkeit und kompromisslosem Wetterschutz.

Das wind- und wasserabweisende Außenmaterial, die neue, beidseitig verstellbare Kapuze sowie die optimierte Passform machen diese Jacke zur verlässlichen Lösung für jedes Wetter und jede Mission.

- **Taktisches Design:** Abgedeckte Komponenten für erhöhte Haltbarkeit und reduzierte Sichtbarkeit.
- **Wärmende, bidirektional verstellbare Kapuze** für perfekten Sitz und maximalen Komfort.
- **Intelligentes Klimamanagement:** Strategisch platzierte Belüftungsöffnungen für optimale Temperaturregulierung.
- **Vielseitige Verschlusslösung:** 2-Wege-Frontreißverschluss mit integriertem Windschutz und komfortabler Kinnabdeckung.
- **Isolierte Taschen:** 2 geräumige, mit Thermofleece gefütterte Außentaschen für warme Hände.
- **Sichere Innentaschen:** 2 Netz-Innentaschen mit Reißverschluss
- **Taktische Oberarmtaschen:** 3 funktionelle Taschen auf dem Arm für schnellen Zugriff auf wichtige Ausrüstung.
- **Perfekte Passform:** Verstellbarer elastischer Kordelzug am Saum für winddichten Verschluss und optimale Passform.
- **Kompakte Mobilität:** Inklusive Packsack für platzsparenden Transport und einfache Aufbewahrung.



OLIV



COYOTE



SCHWARZ



URBAN GREY



MULTICAM



MULTICAM ALPINE

MIG 4.0 TROUSERS

MEDIUM INSULATION GARMENT

Isolation:

G-LOFT® 100g, 100% Polyester

Außenstoff:

100% Polyamid, PTFE-Membran, wasserabweisend

Innenstoff:

100 % Polyamid

Größen:

S-XXL

Packmaß (cm):

18x30

Gewicht (g):

780 (M)

Farben:

oliv, coyote, schwarz, urban grey, Multicam, Multicam Alpine, Multicam Black



SONDEREDITIONEN

Ultimativer Kälteschutz bis zu -15°C für Outdoor-Profis. Optimierte Robustheit, maximale Funktionalität, kompromisslose Leistung.

Die MIG 4.0 Hose wurde für anspruchsvolle Einsätze bei Temperaturen bis -15 °C entwickelt und überzeugt durch ihre konsequente Weiterentwicklung. Ein optimierter Schnitt sowie deutlich reduzierte Außennähte verbessern nicht nur die Passform, sondern steigern auch die Wärmeleistung und Robustheit spürbar.

Konzipiert für Einsatzkräfte, Outdoor-Profis und alle, die in extremen Bedingungen maximale Leistung abrufen müssen, bietet die MIG 4.0 Hose eine ausgewogene Kombination aus Schutz, Komfort und Funktionalität. Die G-LOFT® Isolation sorgt für zuverlässigen Kälteschutz, während das durchdachte Design Bewegungsfreiheit bei dynamischen Aktivitäten garantiert.

Jedes Detail der Hose wurde praxisnah entwickelt – von der ergonomischen Linienführung bis zur taktisch platzierten Taschenanordnung. So lässt sich die Hose flexibel an unterschiedlichste klimatische und operative Anforderungen anpassen. Ob bei taktischen Operationen, alpinen Missionen oder Expeditionen in kalten Zonen – diese Hose hält zuverlässig warm, trocken und einsatzbereit.

Die MIG 4.0 Hose steht für kompromisslosen Wetterschutz in Kombination mit taktischer Funktionalität und ist die erste Wahl für alle, die bei extremer Kälte keine Kompromisse machen.

- **Anpassungsfähiger Komfort:** Vollständig verstellbarer Taillenbereich mit diskreten internen Kordeln und sicherem Knopfverschluss für optimale Passform.
- **Intelligentes Belüftungssystem:** Verdeckter Seitenreißverschluss bis zum Oberschenkel mit integriertem Windschutz, 2 strategisch platzierte Belüftungsöffnungen an der Beininnenseite.
- **Vielseitige Stauraumlösungen:** 2 windgeschützte Seitentaschen für das Nötigste, 2 großzügige 3D-Seitentaschen.
- **Robuster, verstärkter Saum** im Innenbein- und Kniebereich für erhöhte Strapazierfähigkeit.
- **Weitenverstellbare Beinabschlüsse** mit Klettverschluss und Druckknöpfen zur individuellen Anpassung.
- **Optionale Erweiterungen und Zubehör:** Möglichkeit zur Integration von verstellbaren Holstern für zusätzliche Passformoptimierung.
- **Inklusive praktischem Packsack** für einfachen Transport und Lagerung.





OLIV

HIG 4.0 JACKET

HIGH INSULATION GARMENT

Isolation:

G-LOFT®, Körper 145g, Arme 110g, 100% Polyester

Außenstoff:

100% Polyamid, PTFE-Membran, wasserabweisend

Innenstoff:

100% Polyamid

Größen:

S-XXL

Packmaß (cm):

17x33

Gewicht (g):

1.200 (M)

Farben:

oliv, coyote, schwarz, urban grey



COYOTE



SCHWARZ



URBAN GREY

SONDEREDITION



5-FARB FLECKTARN

Kompromissloser Schutz bis zu -20°C:

HIG 4.0 - Deine Hightech-Festung gegen extreme Kälte. Wo Professionalität auf Vielseitigkeit trifft.

Die Hig 4.0 Jacke ist ein fester Bestandteil der leistungsstarken 4.0-Serie und wurde speziell für den professionellen Einsatz unter härtesten Bedingungen entwickelt. Ihr innovatives Design mit reduzierter Nahtstruktur verbessert die Haltbarkeit und minimiert potenzielle Schwachstellen – ein klarer Vorteil im anspruchsvollen Außeneinsatz.

Diese Premium-Isolationsjacke bietet zuverlässigen Schutz bei Temperaturen bis -20 °C und überzeugt durch hohe Strapazierfähigkeit und maximale Funktionalität. Dank des wasserabweisenden Außenmaterials bleibt der Träger auch bei widrigen Wetterverhältnissen trocken und geschützt. Die dreifach verstellbare Kapuze lässt sich vollständig im Kragen verstauen und ermöglicht so eine flexible Anpassung an sich schnell ändernde Einsatzbedingungen.

Die Hig 4.0 steht exemplarisch für CARINTHIAs kompromisslose Qualität und durchdachtes Design. Entwickelt für den professionellen Einsatz, ist sie die ideale Wahl für Anwender, die sich auf ihre Ausrüstung verlassen müssen – unabhängig von Gelände, Wetter oder Mission.

- **Taktische Ausrichtung:** Abgedeckte Komponenten für erhöhte Haltbarkeit und reduzierte Sichtbarkeit.
- **Adaptive Kapuze:** Die innovative Kapuze ist in drei Richtungen verstellbar und lässt sich vollständig im Kragen verstauen – für maximale Flexibilität.
- **Intelligentes Klimamanagement:** Ausgeklügeltes Belüftungssystem mit seitlichen Zugangsöffnungen für optimale Temperaturregulierung.
- **Vielseitige Verschlusslösung:** Verdeckter 2-Wege-Frontreißverschluss mit integriertem Windschutz und komfortabler Kinnabdeckung für zuverlässigen Wetterschutz.
- **2 geräumige Außentaschen mit Reißverschluss,** gefüttert mit Thermofleece für warme Hände und sichere Aufbewahrung.
- **Schnell zugängliche Innentasche:** Praktische Napoleontasche für wichtige Dinge in Griffweite.
- **Taktische Armtaschen:** 3 funktionelle Taschen am Arm für den schnellen Zugriff auf wichtige Ausrüstung.
- **Individuelle Anpassung:** 3 Klettverschlüsse für persönliche Abzeichen oder zusätzliche Ausrüstung.
- **Perfekte Passform:** Verstellbarer elastischer Kordelzug am Saum für winddichten Verschluss und optimale Passform.
- **Kompakte Mobilität:** Inklusive Packsack für platzsparenden Transport und einfache Aufbewahrung.



OLIV

HIG 4.0 TROUSERS

HIGH INSULATION GARMENT

Isolation:

G-LOFT® 125g, 100% Polyester

Außenstoff:

100% Polyamid, PTFE-Membran, wasserabweisend

Innenstoff:

100 % Polyamid

Größen:

S-XXL

Packmaß:

18x31 cm

Gewicht (g):

710 (M)

Farben:

oliv, coyote, schwarz, urban grey, 5-Farb Flecktarn



COYOTE



SCHWARZ



URBAN GREY

SONDEREDITION



5-FARB FLECKTARN

Taktische Kälteschutzhose für extreme Bedingungen und anspruchsvolle Outdoor-Aktivitäten. Maximaler Schutz, optimale Funktionalität und Komfort bei eisigen Temperaturen.

Diese vielseitige Kälteschutzhose wurde speziell für taktische Einsätze und extreme Outdoor-Aktivitäten entwickelt. Sie bietet professionellen Anwendern ebenso wie ambitionierten Outdoor-Enthusiasten zuverlässigen Schutz bei tiefen Temperaturen – selbst unter härtesten Bedingungen.

Der ergonomisch geschnittene, erhöhte Bund im Rückenbereich schützt gezielt vor Kälte und Zugluft. Verstellbare Hosenträger mit robustem Klettverschluss sorgen für sicheren Sitz und höchsten Tragekomfort – auch bei langen Einsätzen und in Bewegung.

Besonders beanspruchte Zonen wie Knie- und Saumbereich sind verstärkt ausgeführt, um auch bei intensiver Nutzung maximale Strapazierfähigkeit zu gewährleisten. Eine praktische Rückentasche mit verdecktem Reißverschluss inklusive Reißverschlussgarage schützt den Inhalt vor Kälte und Nässe.

Für maximale Flexibilität sorgt ein seitlich verlaufender 2-Wege-Reißverschluss mit integriertem Windschutz. Er ermöglicht schnelles An- und Ausziehen sowie bedarfsgerechte Belüftung – ohne dabei die Wärmeisolierung zu gefährden. Alle konstruktiven Elemente sind so abgestimmt, dass Wärmebrücken konsequent vermieden werden.

Diese Hose vereint kompromisslosen Kälteschutz mit funktionalem Design. Ob bei taktischen Einsätzen, alpinen Expeditionen oder im fordernden Outdoor-Alltag – sie ist der ideale Begleiter für alle, die unter eisigen Bedingungen volle Leistung und höchsten Komfort erwarten.

- **Ergonomischer Kälteschutz:** Der hochgezogene Rückenbund schützt vor Kälte und Zugluft bei intensiven Aktivitäten.
- **Strategische Verstärkung:** Strapazierfähige Saum- und Kniebereiche für anspruchsvolle Einsätze und Aktivitäten.
- **Sichere Aufbewahrung:** Geräumige Rückentasche mit Reißverschluss und Schutzgarage.
- **Flexibles Belüftungssystem:** Funktioneller 2-Wege-Seitenreißverschluss mit integriertem Windschutz für einfaches An- und Ausziehen und Temperaturregulierung.
- **Einstellbare Komfort-Passform:** Robuste, individuell einstellbare Hosenträger mit hochwertigem Klettverschluss.

3-WEGE KAPUZENSYSTEM,
EINSTELLBAR & ABNEHMBAR

ADAPTIVER INNENKRAGEN
(ABNEHMBAR)

2-WEGE-FRONTREISSVERSCHLUSS,
INTEGRIERTER WIND- & KINNSCHUTZ

ISOLIERTE AUSSENTASCHEN



OLIV



SONDEREDITION



SCHWARZ



MULTICAM ALPINE

ECIG 4.0 JACKET

EXTREME COLD INSULATION GARMENT

Isolation:
G-LOFT®, Körper 220g, Arme 145g, 100% Polyester
Außenstoff:
100% Polyamid, PTFE-Membran, wasserabweisend
Innenstoff:
100% Polyamid
Größen:
S-XXL
Packmaß (cm):
22x40
Gewicht (g):
1.800 (M)
Farben:
oliv, schwarz, Multicam Alpine

ECIG 4.0: Polar-getestet, taktisch optimiert für extreme Einsätze bis zu -30°C. Kompromisslose Leistung und Schutz für Profis in arktischen und alpinen Wintereinsätzen.

Die polarerprobte ECIG 4.0-Serie setzt neue Maßstäbe bei taktischer Ausrüstung für extreme Bedingungen. Entwickelt für Einsätze in den anspruchsvollsten Umgebungen, bietet diese Multifunktionsjacke unübertroffene Leistung bei Temperaturen unter -30°C. Ihr optimierter Schnitt sorgt für maximale Bewegungsfreiheit bei robuster Konstruktion - ideal für taktische Einsätze unter extremsten Bedingungen. Diese Jacke ist unverzichtbar für Outdoor-Profis, die sich auf ihre Ausrüstung verlassen müssen. Ob bei arktischen Expeditionen, Hochgebirgseinsätzen oder urbanen Wintereinsätzen, die ECIG 4.0 bietet: kompromisslose Leistung und taktische Überlegenheit.

- **Taktische Ausrichtung:** Abgedeckte Komponenten für leisen Betrieb, erhöhte Haltbarkeit und reduzierte Sichtbarkeit.
- **Adaptiver Innenkragen:** Kann für flexible Wärmeisolation und Wetteranpassung eingezippt werden.
- **3-Wege-Kapuzensystem:** In drei Richtungen verstellbar und abnehmbar, für optimales Sichtfeld- und Anpassung.
- **Multifunktionaler Kragen:** Breit und verstellbar für verbesserten Halsschutz und Kompatibilität mit taktischer Ausrüstung.
- **Taktische Napoleontasche:** Schneller, diskreter Zugriff auf wichtige Ausrüstung.
- **Fortschrittliches Verschlusssystem:** 2-Wege-Frontreißverschluss mit integrierter Windschutzleiste und Kinnabdeckung für maximalen Wetterschutz.
- **Isolierte Außentaschen:** Zwei gepolsterte Taschen mit großem Fassungsvermögen und Thermofleece-Futter für warme Hände und sichere Aufbewahrung der Ausrüstung.
- **Strategische Ärmeltaschen:** 3 taktisch platzierte Taschen für den schnellen Zugriff auf kleine, wichtige Ausrüstungsgegenstände.
- **Fortschrittlicher Kälteschutz:** Verstellbarer Schneefang, verhindert das Eindringen von Schnee und Kälte bei extremen Wetterbedingungen.

ECIG 4.0 TROUSERS

EXTREME COLD INSULATION GARMENT

Isolation:
G-LOFT® 145g, 100% Polyester
Außenstoff:
Gore Windstopper®, 100% Polyester, ePTFE-Membran
Innenstoff:
100% Polyamid
Größen:
S-XXL
Packmaß (cm):
18x31
Gewicht (g):
920 (M)
Farben:
oliv, schwarz, Multicam Alpine

Polar-getestete Multifunktionshose für Temperaturen unter -30°C. Optimaler Schutz und Komfort für extreme arktische Bedingungen.

Die ECIG 4.0 Hose ist die ultimative Lösung für extreme Kälte, speziell entwickelt für Temperaturen unter -30°C. Die polarerprobte Multifunktionshose verbindet maximale Funktionalität mit durchdachtem Design und bietet so optimalen Schutz auch in den anspruchsvollsten arktischen Umgebungen. Das wasserabweisende Außenmaterial macht die Hose zu einem zuverlässigen Begleiter bei allen Wetterbedingungen, ob Schneefall, Eisregen oder extreme Windböen. Besonderes Augenmerk wurde auf die praktischen Details gelegt: Der hochgezogene Bund im Rückenbereich bietet zusätzlichen Schutz vor Kälte und Zugluft. Ein verdeckter, seitlicher 2-Wege-Reißverschluss, der bis zum oberen Bund reicht, erleichtert das An- und Ausziehen der Hose und ermöglicht eine flexible Belüftung.

Für maximale Vielseitigkeit ermöglichen die abnehmbaren Holster eine praktische Drop-Seat-Funktion - ideal für längere Expeditionen. Die verstellbaren Beinabschlüsse mit Klettverschluss und Druckknöpfen garantieren eine perfekte Passform mit jeder Art von Schuhwerk und verhindern das Eindringen von Schnee und Kälte.

- **Erhöhter Rückenbund:** Der erhöhte Bund im Rückenbereich bietet zusätzlichen Schutz vor Kälte und Zugluft, was besonders bei extremen Wetterbedingungen wichtig ist.
- **Innovativer 2-Wege-Seitenreißverschluss:** Ein verdeckter Seitenreißverschluss reicht bis auf Taillenhöhe und ermöglicht ein einfaches An- und Ausziehen sowie flexible Belüftungsmöglichkeiten.
- **Praktische Drop-Seat-Funktion:** Die abnehmbaren Holster ermöglichen eine komfortable Drop-Seat-Funktion, ideal für längere Expeditionen und verbesserten Tragekomfort.
- **Verstellbare Beinabschlüsse:** Die Beinabschlüsse können dank der Klettverschlüsse und Druckknöpfe individuell angepasst werden. Das sorgt für eine optimale Passform bei unterschiedlichem Schuhwerk.



OLIV



SONDEREDITION



SCHWARZ



MULTICAM ALPINE



COMBAT GARMENTS



OLIV

CARINTHIA COMBAT SHIRT - CCS

G-LOFT®:
~100g (NI), 100% Polyester
Größen:
S-3XL
Gewicht (g):
640 (M)
Farben:
oliv, Multicam, 5-Farb Flecktarn



MULTICAM

5-FARB FLECKTARN

Fortschrittliche Kampfbekleidung - Missionsbereit.

Entwickelt für den Einsatz! Das funktionelle First Layer Combat Shirt ist aus einem hochwertigen Materialmix aus NuCo und 4-Wege-Stretch gefertigt. Dadurch bietet es eine bequeme Passform und eine stabile Verarbeitung. Die üblichen einsatzrelevanten Kontaktstellen wie Ellbogen und Schultern sind mit robustem Cordura verstärkt. Zusätzlich können entsprechende Ellenbogenpads eingesetzt werden.

Im Kragen- und Schulterbereich wurde ein neu entwickeltes vernadeltes Polyestervlies (NI) eingearbeitet, das Druckstellen reduziert und den Komfort erhöht. Praktische Add-ons: Frontreißverschluss für zusätzliche Belüftung in temperaturkritischen Situationen und Schnellverstellung der Armmanschette per Klettverschluss. Features wie die Unterarmbelüftung durch Mesh-Einsätze in den Achselhöhlen sind ebenso nützlich wie Klettpatches an den Oberarmen. Unsere Combat Hood lässt sich durch Klettpunkte am Kragen einfach und schnell anpassen. Einsatzbereit mit CARINTHIA Combat Garments!

- **Schützender Stehkragen:** Erhöhter Nackenschutz und Windfestigkeit.
- **Ergonomische Ärmel:** Vorgeformt für verbesserte Bewegungsfreiheit.
- **Ellbogenprotektor-Tasche:** Für optionale stoßbeständige Einsätze.
- **Cordura-Schulterverstärkung:** Hervorragende Haltbarkeit in stark beanspruchten Bereichen.
- **Verstärkter Ellbogenbereich:** Zusätzliche Widerstandsfähigkeit für längeren Einsatz.
- **Oberarmtaschen:** Praktische Aufbewahrung für wichtige Gegenstände.
- **Unterarm-Netzbelüftung:** Optimierte Atmungsaktivität für ideale Temperaturregulierung.



OLIV

CARINTHIA COMBAT JACKET - CCJ

G-LOFT®:
~100g (NI), 100% Polyester
Größen:
S-3XL
Gewicht (g):
660 (M)
Farben:
oliv, Multicam, 5-Farb Flecktarn



MULTICAM

5-FARB FLECKTARN

Fortschrittliche taktische Performance

Das Herzstück der CARINTHIA Combat Garment Serie ist die Combat Jacket. Eine stabile und gut sitzende Uniformjacke aus einem modernen Materialmix für den Einsatz im Feld. Aufwendig verarbeitetes Stretchmaterial im Oberstoff sorgt für maximale Bewegungsfreiheit. Stabiler Stehkragen mit der Möglichkeit, unsere CARINTHIA Combat Hood anzubringen. Vorgeformte Ärmelkonstruktion erhöht den Komfort und erleichtert schnelle Bewegungen. Cordura-verstärkter Schulter- und Ellbogenbereich zur Reduzierung von Druckstellen und für hohe Widerstandsfähigkeit gegen typische Belastungen im Einsatz.

Brusttaschen mit beidseitigen Reißverschlüssen erleichtern den Zugang beim Tragen von Schutzausrüstung, Rigs oder einem Rucksack. Napoleon-Innentaschen aus luftdurchlässigem Netzmaterial. Zur sicheren Aufbewahrung von wichtigen Dokumenten, Karten, Smartphone und Ausweispapieren sind die Taschenfächer der Oberarmtaschen aus wasserdichtem Material gefertigt. Großzügige Klettflächen für Truppenabzeichen oder ähnliches. Bereit für Ihren Einsatz: CARINTHIA Combat Garments.

- **Anpassungsfähiger Kragen:** Robuste Stehkragenkonstruktion, kompatibel mit CARINTHIA Combat Hood.
- **Ergonomische Ärmel:** Vorgeformt für mehr Komfort und Beweglichkeit.
- **Verstärkte Elemente:** Cordura-verstärkte Schultern und Ellbogen für lange Haltbarkeit.
- **Taktische Taschen:** Zweifach zugängliche Brusttaschen, kompatibel mit Schutzausrüstung.
- **Sichere Aufbewahrung von Dokumenten:** Wasserdichte Oberarmtaschen für den Schutz wichtiger Gegenstände.
- **Belüfteter Innenbereich:** Atmungsaktive Napoleon-Netztaschen zur Temperaturregulierung.
- **Großzügige Klettflächen** für Einheitsabzeichen und Identifikation.
- **Verbesserter Ellbogenschutz:** Verstärkter Bereich für erhöhte Langlebigkeit.
- **Vorgesehene Bereiche für Abzeichen und Namensschilder.**
- **Maximale Bewegungsfreiheit:** Stretchmaterial im Oberstoff für uneingeschränkte Bewegungsfreiheit.





OLIV



MULTICAM



5-FARB FLECKTARN

CARINTHIA COMBAT TROUSERS - CCT

G-LOFT®:
Bund 400g (NI), 100% Polyester
Größen:
S-3XL
Gewicht (g):
820 (M)
Farben:
oliv, Multicam, 5-Farb Flecktarn



Entwickelt für taktischen Komfort

Moderne Kampfhose für den Einsatz in militärischen Missionen. Durchdachte Passform mit vielfältigen Einstellmöglichkeiten für perfekten Tragekomfort bei maximaler Bewegungsfreiheit. Verstellbarer Bund, Knie und Beinabschlüsse. Stretchmaterial im Schritt, am Gesäß und am hinteren Bund. Unser neu entwickeltes vernadeltes Polyestervlies (NI), das in den Bund integriert ist, sorgt für einen guten Sitz und Feuchtigkeitsmanagement beim Tragen von Ausrüstung bei starker körperlicher Anstrengung.

Verstärkte Knie mit externen Protektorentaschen zur Aufnahme von CARINTHIA (oder anderen gängigen) Protektoren. Individuelle Anpassung der Knieschoner in Höhe und Fixierung erfolgt über ein integriertes Bungeeband. Stauraum bieten die 4 verstellbaren und geräumigen Beintaschen. Zusätzlich gehören 2 kleine Unterschenkeltaschen zur CCT.

- **Isolierter Bund:** G-LOFT® NI genadeltes Fleecefutter für mehr Komfort.
- **Anpassbare Passform:** Verstellbarer Bund, Knie und Saum für individuellen Komfort.
- **Knieschutz:** Einschubtasche für optionale Knieprotektoren.
- **Verstärkte Haltbarkeit:** Verstärkter Kniebereich für erhöhte Langlebigkeit.
- **Taktische Aufbewahrung:** 4 Oberschenkeltaschen und 2 Knöcheltaschen für eine vielseitige Organisation der Ausrüstung.

ELLBOGEN-PROTEKTOREN

- 3-Lagen Design
- ergonomisch geformt
- geeignet für CCS (CARINTHIA Combat Shirt) & CCJ (CARINTHIA Combat Jacket)



KNIE-PROTEKTOREN

- 3-Lagen Design
- ergonomisch geformt
- geeignet für CCT (CARINTHIA Combat Trousers)



CARINTHIA COMBAT HOOD – CCH

- geeignet für CCS (CARINTHIA Combat Shirt) & CCJ (CARINTHIA Combat Jacket)
- einfaches und schnelles An- und Ausziehen durch Klettverschluss
- isolierte Kapuze
- Passformoptimierung durch Kordelzug (Hinterkopfbereich)



OLIV



MULTICAM



5-FARB FLECKTARN





WOMEN SERIES



SCHWARZ



G-LOFT® TLG VEST LADY

TECHNICAL LIGHT GARMENT

Isolation:

G-LOFT® 40g, 100% Polyester

Außenstoff & Innenstoff:

100% Polyamid

Tailienbund:

Techno Stretch, 92% Polyester, 8% Elasthan

Mesh: 75% Polyamid, 25% Elasthan

Größen:

XS-XXL

Gewicht (g):

180 (M)

Farbe:

schwarz

Innovative Isolation dank der CARINTHIA

ISO Mapping® Technologie. Optimale Passform und Bewegungsfreiheit für aktive Outdoor-Frauen.

Die G-LOFT® TLG Vest Lady nutzt die CARINTHIA ISO Mapping® Technologie, einen verbesserten Ansatz für Outdoor-Bekleidung. Bei dieser Methode werden verschiedene G-LOFT® Varianten kombiniert, um eine gezielte Wärmeisolation zu erreichen. So bietet die Weste einen effektiven Kälteschutz in den Bereichen, die bei Frauen besonders temperaturempfindlich sind. Ein wesentliches Element ist die Integration von Techno Stretch im Rumpfbereich, ergänzt durch zusätzliche Thermo-Stretch-Einsätze im Rumpf- und Rückenbereich. Zusammen mit dem speziell angepassten Schnitt sorgen diese Features für optimale Bewegungsfreiheit und eine perfekte Passform für den weiblichen Körper.

Zur Ausstattung gehören ein durchgehender Frontreißverschluss, eine praktische Napoleon-Innentasche und zwei große Seitentaschen, von denen die linke als integrierter Packsack dient. Die Kapuze mit verstärktem Schirm lässt sich mit elastischen Kordelzügen verstellen. Ein innenliegender, einhändig verstellbarer Gummizug am Saum sorgt für einen perfekten Sitz. Die G-LOFT® TLG Vest kombiniert fortschrittliche Technologie mit durchdachter, frauenspezifischer Funktionalität und bietet Outdoor-Enthusiasten ein vielseitiges, leistungsstarkes Produkt für unterschiedliche Wetterbedingungen und Aktivitäten.

- **Zwei geräumige Seitentaschen** bieten Platz für das Nötigste und halten die Hände warm.
- **Cleveres 2-in-1-Design:** Die linke Seitentasche fungiert als integrierter Packsack.
- **Verstellbare Kapuze mit verstärktem Schirm** und elastischen Kordelzügen für optimalen Wetterschutz.
- **Einhändig verstellbarer, elastischer Kordelzug** am Saum für eine individuelle Passform und Windschutz.
- **Innovative Techno-Stretch-Einsätze** sorgen für maximale Bewegungsfreiheit.
- **Ausgeklügelte Materialkombination** für ein perfektes Gleichgewicht zwischen Wärmeisolation und Atmungsaktivität.



SCHWARZ



G-LOFT® ULTRA SHIRT LADY

Isolation:

G-LOFT® 40g, 100% Polyester

Außenstoff:

100% Polyamid, Techno Stretch: 88% Polyester, 12% Elasthan

Innenstoff:

100 % Polyamid

Größen:

XS-XXL

Gewicht (g):

365 (S)

Farbe:

schwarz

Federleichte Wärmeleistung trifft auf grenzenlose Bewegungsfreiheit: G-LOFT® Ultra Shirt Lady - Dein vielseitiger Schutzengel für jedes Abenteuer.

Das G-LOFT® Ultra Shirt Lady zeichnet sich durch seine einzigartige Kombination aus Leichtigkeit und Wärme aus. Die optimierten Stretch-Einsätze sorgen für maximale Bewegungsfreiheit bei jeder Aktivität. Die innovative G-LOFT® Isolationstechnologie bietet eine hervorragende Wärmeisolation bei minimalem Gewicht und macht dieses Shirt zu einem unverzichtbaren Begleiter. Ob als schnelle Lagenlösung oder als Isolationsschicht, es besticht durch sein kompaktes Packmaß und seine hervorragende Wärmeleistung. Der körpernahe, anatomisch geformte Schnitt garantiert eine optimale Passform, während der Steppkragen und die Pulswärmer mit Daumenloch zusätzlichen Schutz vor Kälte bieten. Funktionelle Details wie das Belüftungssystem im Achselbereich und die diskrete Zugangstasche hinten links erhöhen den Nutzwert. Das integrierte Packsystem ermöglicht eine kompakte Aufbewahrung, so dass das G-LOFT® Ultra Shirt Lady bei kühlen Temperaturen immer griffbereit ist.

- **Gesteppter Kragen** mit effizienter G-LOFT®-Füllung für optimalen Wärmekomfort.
- **Uneingeschränkte Bewegungsfreiheit:** Innovative Stretch-Einsätze im Rückenbereich ermöglichen maximale Bewegungsfreiheit bei jeder Aktivität.
- **Intelligentes Klimamanagement:** Strategisch platziertes Belüftungssystem im Achselbereich für perfekte Temperaturregulierung.
- **Körperbetonter Schnitt** für eine schmeichelhafte Passform und sportliche Eleganz.
- **Durchdachter Kälteschutz:** Integrierte Pulswärmer mit praktischem Daumenloch bieten zusätzlichen Schutz und Komfort.
- **Clever platzierte Eingriffstasche** hinten links für die sichere Aufbewahrung wichtiger Kleinigkeiten.
- **Kompakte Mobilität:** Clever integrierte Packsacklösung auf der linken Innenseite für minimales Packmaß und maximale Flexibilität unterwegs.



SCHWARZ



G-LOFT® TLG JACKET LADY

TECHNICAL LIGHT GARMENT

Isolation:

G-LOFT® 40g, 100% Polyester

Außenstoff & Innenstoff:

100% Polyamid

Tailienbund:

Techno Stretch, 92% Polyester, 8% Elasthan

Mesh: 75% Polyamid, 25% Elasthan

Größen:

XS-XXL

Gewicht (g):

280 (M)

Farbe:

schwarz

Innovative Damenjacke mit CARINTHIA ISO

Mapping® Technologie für optimale Wärmeregulierung. Funktionelles Design mit Techno Stretch und Mesh Einsätzen für Bewegungsfreiheit und Komfort bei Outdoor-Aktivitäten.

Auch die TLG-Serie für Damen verwendet die CARINTHIA ISO Mapping®-Technologie. Durch den Einsatz verschiedener G-LOFT®-Isolationsvarianten wird ein vorteilhaftes Wärme-Gewichts-Verhältnis erreicht - geeignet für wechselhafte Wetterbedingungen. Die Jacke passt sich dank des integrierten Techno Stretch im Rumpf- und Unterarmbereich Ihren Bewegungen an. Strategisch platzierte Mesh-Einsätze in den Achselhöhlen sorgen für ein angenehmes Körperklima und verbessern die Thermoregulation und Belüftung. Speziell auf die weibliche Silhouette abgestimmt, verfügt das Damenmodell über zusätzliche thermische Stretch-Einsätze im Rumpf- und Rückenbereich. Der durchdachte Damenschnitt sorgt für eine gute Passform und unterstreicht die weibliche Statur. Die Jacke verbindet technische Innovation mit funktionellem Design und bietet aktiven Frauen einen hohen Tragekomfort bei Outdoor-Aktivitäten.

- **Vielseitige Aufbewahrungsmöglichkeiten:** Leicht zugängliche Napoleontasche für Kleinigkeiten, 2 geräumige Seitentaschen für wichtige Utensilien.
- **Innovative 2-in-1-Lösung:** Die linke Seitentasche fungiert als integrierter Packsack.
- **Optimierte Kapuze:** Kapuze mit verstärktem Schirm für verbesserten Wetterschutz, durch elastische Kordeln präzise einstellbar.
- **Bequeme Passform:** Einhändig bedienbarer elastischer Kordelzug am Saum für individuelle Anpassung. Techno Stretch Material für uneingeschränkte Bewegungsfreiheit.
- **Effektives Klimamanagement:** Strategisch platzierte Netzeinsätze für optimale Belüftung und Temperaturregulierung.



SCHWARZ



G-LOFT® ULTRA PANTS LADY

Isolation:

G-LOFT® 60g, 100% Polyester

Außenstoff:

100% Polyamid, Techno Stretch: 88% Polyester, 12% Elasthan

Innenstoff:

100 % Polyamid

Größen:

XS-XXL

Gewicht (g):

460 (S)

Farbe:

schwarz

Schützende Wärme und Komfort treffen auf hervorragende Mobilität: G-LOFT® Ultra Pants Lady - Effektiver Schutz gegen Kälte.

Die G-LOFT® Ultra Pants Lady sind die ideale Lösung für den Einsatz in kühleren Umgebungen. Als Basisschicht kombiniert sie die proprietäre G-LOFT®-Isolationstechnologie mit fortschrittlichen Techno-Stretch-Komponenten, um eine Hose zu schaffen, die in puncto Flexibilität und Wärmeleistung neue Maßstäbe setzt. Die Hose zeichnet sich durch ihre außergewöhnliche Atmungsaktivität aus, die für einen optimalen Feuchtigkeitstransport bei gleichzeitigem Wärmerückhalt sorgt. Das Ergebnis ist ein konstant angenehmes Mikroklima, auch bei intensiver körperlicher Betätigung. Gezielter Schutz der Hauptmuskelgruppen und der Einsatz von elastischen Stretch-Thermofleece-Elementen garantieren maximale Bewegungsfreiheit bei optimaler Passform. Kompakte Verstaubarkeit in einem integrierten Packsack unterstreicht die Funktionalität dieses Hightech-Produktes bei niedrigen Temperaturen.

- **Bequeme Passform:** Hochelastischer Bund für einen sicheren und bequemen Sitz.
- **Volle Bewegungsfreiheit:** Innovative Stretch-Thermofleece-Einsätze über den gesamten Beinbereich für uneingeschränkte Bewegungsfreiheit und wohlige Wärme.
- **Intelligente Wärmeregulierung:** Atmungsaktive Materialien sorgen für ein ausgeglichenes Körperklima bei jeder Intensität der Aktivität.
- **Optimale Muskelunterstützung:** Strategisch platzierte Einsätze bieten Unterstützung und Komfort für die wichtigsten Muskelgruppen.
- **Kompakter Reisebegleiter:** Clever integrierte Packsacklösung auf der rechten Innenseite für minimales Packmaß und maximale Flexibilität auf Reisen.



SCHWARZ



G-LOFT® ULTRA VEST LADY

Isolation:
G-LOFT® 60g, 100% Polyester
Außenstoff:
100% Polyamid, Techno Stretch: 88% Polyester,
12% Elastan
Innenstoff:
100 % Polyamid
Größen:
XS-XXL
Gewicht (g):
315 (S)
Farbe:
schwarz

Leichte, vielseitige Damenweste mit hervorragender G-LOFT® Isolation. Optimale Wärmeleistung, hohe Atmungsaktivität und kompakte Verstaubarkeit.

Die G-LOFT® Ultra Vest Lady ist die perfekte Wahl für anspruchsvolle Outdoor-Fans, die Wert auf Leichtigkeit und Wärme legen. Die vielseitige Damenweste besticht durch ihre anatomisch angepasste Passform und ihr funktionelles Design - praktisch als zusätzliche Schicht oder allein zu tragen. Die hervorragende G-LOFT® Isolation sorgt für optimale Wärmeleistung bei minimalem Gewicht und Packmaß, während die hohe Atmungsaktivität für ein angenehmes Körperklima sorgt.

Der Steppkragen mit G-LOFT® Füllung bietet einen effektiven Kälteschutz, während die Stretcheinsätze im Rücken für uneingeschränkte Bewegungsfreiheit sorgen. Durch den körpernahen Schnitt passt sich die Weste perfekt an die Körperform an. Besonders praktisch: Die G-LOFT® Ultra Vest Lady lässt sich kompakt in ihrer eigenen Tasche verstauen und eignet sich daher ideal als Ersatzweste im Rucksack. Damit ist sie der perfekte Begleiter für alle Outdoor-Aktivitäten, bei denen Flexibilität und Leistung gefragt sind. Ob beim Wandern, Klettern oder im Alltag - diese Weste bietet zuverlässigen Komfort und Schutz in den unterschiedlichsten Situationen.

- **Wärmender, gesteppter Kragen** mit G-LOFT®-Füllung für zuverlässigen Nackenschutz.
- **Flexible Stretcheinsätze im Rückenbereich** garantieren uneingeschränkte Bewegungsfreiheit bei jeder Aktivität.
- **Ergonomischer, körpernaher Schnitt** für optimale Wärmeisolierung und Komfort.
- **2 geräumige Außentaschen** bieten schnellen Zugriff auf wichtige Dinge.
- **Napoleontasche** auf der linken Innenseite zum Verstauen von Wertgegenständen.
- **Cleveres 2-in-1-Design:** Die linke Außentasche dient als integrierter Packsack für den platzsparenden Transport.
- **Minimales Packmaß** macht die Weste zum idealen Begleiter für Outdoor-Aktivitäten.



SCHWARZ



G-LOFT® ISG 2.0 JACKET LADY

INSULATED SHELL GARMENT

Isolation:
G-LOFT® 40g, 100% Polyester
Außenstoff:
100% Polyamid
Innenstoff:
100% Polyamid
Größen:
XS-XL
Gewicht (g):
750 (M)
Packmaß (cm):
14x25
Farbe:
schwarz

Funktionelle Damenjacke für anspruchsvolle Outdoor-Aktivitäten. Optimaler Wetterschutz, effiziente Wärmeregulierung und maximale Bewegungsfreiheit für aktive Frauen.

Diese hochwertige Funktionsjacke für Frauen verbindet technische Innovation mit praktischem Design. Speziell für die weibliche Silhouette entwickelt, bietet sie eine körpernahe Passform, die für maximale Bewegungsfreiheit und Komfort sorgt. Das fortschrittliche 3-Lagen-Softshell-Material macht die Jacke zu einem zuverlässigen Begleiter bei anspruchsvollen Outdoor-Aktivitäten und bietet effektiven Schutz vor Wind und Feuchtigkeit bei optimaler Atmungsaktivität. Die bewährte G-LOFT® Isolation im Rückenbereich sorgt für ein ausgeklügeltes Wärmemanagement, reguliert die Körpertemperatur und transportiert überschüssige Feuchtigkeit ab. Ob beim Bergsteigen, Trekking oder intensivem Outdoor-Training, diese Jacke hält jeder Herausforderung stand. Sie ist die ideale Wahl für leistungsorientierte Frauen, die Wert auf eine Kombination aus praktischer Funktionalität und cleverem Design legen.

- **Vielseitige Kapuzenlösung:** Abnehmbar. Kann auch im Kragen verstaut werden, mit elastischen Kordeln in zwei Richtungen verstellbar für eine optimale Passform
- **Fortschrittliches Reißverschluss-System:** Teilbarer Frontreißverschluss mit integriertem Wind- und Kinnenschutz, wasserabweisende Außenreißverschlüsse für erhöhten Wetterschutz.
- **Optimierte Belüftung und Komfort:** Belüftungsöffnungen mit Reißverschluss in den Seitennähten.
- **Wärmender Innenkragen aus Thermofleece.**
- **Durchdachtes Taschenkonzept:** 2 große, isolierte Außentaschen für warme Hände, 2 sichere Innentaschen mit Reißverschlüssen, 2 zusätzliche Reißverschlussaschen am Oberarm für schnellen Zugriff.
- **Ergonomisches Design:** Vorgeformte Ärmel für mehr Bewegungsfreiheit.
- **Einhändig bedienbarer elastischer Kordelzug** am Saum für eine individuelle Passform.
- **Praktisches Zubehör:** Mitgelieferter Packsack für einfachen Transport und Lagerung.

G-LOFT® ULTRA JACKET LADY

Isolation:
G-LOFT® 60g, 100% Polyester
Außenstoff:
100% Polyamid, Techno Stretch: 88% Polyester,
12% Elastan
Innenstoff:
100 % Polyamid
Größen:
XS-XXL
Gewicht (g):
460 (S)
Farbe:
schwarz

G-LOFT® Ultra Jacket Lady: Wärme und Bewegungsfreiheit in einem damenspezifischen Design. Vielseitige Funktionen und kompakte Verstaubarkeit für aktive Frauen im Alltag und in der Natur.

Die G-LOFT® Ultra Jacket Lady kombiniert dank ihres anatomisch angepassten Schnitts für Frauen Wärme-Komfort mit Bewegungsfreiheit. Die bewährte G-LOFT® Isolation wärmt zuverlässig, während strategisch platzierte Stretch-Einsätze für gute Bewegungsfreiheit sorgen. Integrierte Pulswärmer und ein gesteppter Kragen mit G-LOFT® Isolation erhöhen den Komfort. Durchdachte Features wie ein Belüftungsgitter und eine praktische Kabelführung machen diese Jacke zu einer vielseitigen Wahl für aktive Frauen. Eine Besonderheit ist die Möglichkeit, die Jacke schnell in einer eigenen Tasche zu verstauen, was sie zu einem praktischen Begleiter für unterwegs macht. Die G-LOFT® Ultra Jacket Lady bietet eine ausgewogene Kombination aus Wärme, Komfort und Funktionalität - eine zuverlässige Option für kühle Tage und verschiedene Outdoor-Aktivitäten. Die Jacke eignet sie sich für Frauen, die Wert auf eine leistungsstarke und anpassungsfähige Jacke legen, die sich sowohl für den Alltag als auch für sportliche Aktivitäten eignet.

- **Optimaler Schutz vor Kälte:** Steppkragen mit G-LOFT® Isolation für zusätzliche Wärme am Hals und integrierte Pulswärmer für warme Hände bei kühlen Temperaturen.
- **Maßgeschneiderte Passform:** Körperbetonter Schnitt für eine feminine Silhouette.
- **Stretcheinsätze im Rückenbereich** ermöglichen uneingeschränkte Bewegungsfreiheit.
- **Effektives Klimamanagement:** Zusätzliches Belüftungsgitter im Achselbereich für optimale Temperaturregulierung.
- **Durchdachte Stauraumlösungen:** 2 praktische Außentaschen für schnellen Zugriff, 1 Napoleontasche links innen für Wertsachen.
- **Innovative Packsacklösung:** Die Jacke kann in der linken Außentasche verstaut werden.
- **Intelligente Details:** Shock Cord Loop für die bequeme Verlegung von Kopfhörern oder Kabeln.



OLIV



MIG 4.0 JACKET LADY

MEDIUM INSULATION GARMENT

Isolation:
G-LOFT® Körper 125g, Arme 80g, 100% Polyester
Außenstoff:
100% Polyamid, PTFE-Membran, wasserabweisend
Innenstoff:
100% Polyamid
Größen:
XS-XXL
Gewicht (g):
1.180 (S)
Packmaß (cm):
15x28
Farben:
oliv, schwarz

Praxiserprobt und perfektioniert: MIG 4.0 - Deine unerschütterliche Festung gegen Kälte und Wetter. Worauf sich Spezialeinheiten verlassen!

Die MIG 4.0 Jacket Lady ist der perfekte Schutz für die kalte Jahreszeit. Die legendäre wintertaugliche Kälteschutzjacke wurde speziell für die weibliche Anatomie optimiert und bietet perfekten Komfort und eine maßgeschneiderte Passform. Das robuste Material hält Wind und Wetter stand, während die individuell einstellbare Kapuze zusätzlichen Schutz bietet. Ausgestattet mit zahlreichen praktischen Taschen bietet sie viel Stauraum für alle wichtigen Utensilien. Warm, funktionell und stylish - mit der MIG 4.0 bist Du perfekt ausgestattet.

- **Individuell anpassbare, gefütterte Kapuze** mit 2-Wege-Verstellung für optimalen Schutz und individuelle Anpassung.
- **Intelligentes Belüftungssystem:** Strategisch platzierte Belüftungsöffnungen für ein angenehmes Körperklima.
- **Praktischer Frontreißverschluss:** Zwei-Wege-Frontreißverschluss mit Windschutz und Kinnabdeckung für flexiblen Einsatz und erhöhten Komfort.
- **Vielseitige Verstaumöglichkeiten:** 2 große Außentaschen, gefüttert mit Thermofleece, 2 Netz-Innentaschen mit Reißverschluss zur sicheren Aufbewahrung, 3 praktische Armtaschen für den schnellen Zugriff auf Kleinteile.
- **Multifunktionale Ausstattung:** 3 quadratische Klettverschlüsse zur individuellen Befestigung von Abzeichen oder Patches.
- **Perfekte Passform:** Verstellbarer, elastischer Kordelzug am Saum für winddichten Abschluss und optimale Anpassung.
- **Praktisches Zubehör:** Inklusive Packsack für platzsparende Aufbewahrung und einfachen Transport.



SCHWARZ



PONCHO SYSTEMS



OLIV



CARINTHIA PONCHO SYSTEM - CPS

Isolation:
G-LOFT® 60g, 100% Polyester
Außenstoff:
100% Polyamid
Innenstoff:
100% Polyamid
Gewicht (g):
1,250
Größe:
Unisize
Farbe:
oliv

Ultimative Vielseitigkeit im Outdoor-Bereich

Das CARINTHIA Poncho System ist ein unverzichtbarer Ausrüstungsgegenstand für Outdoor-Abenteurer und Survival-Enthusiasten, die sich unvorhersehbaren Bedingungen stellen müssen. Seine Anpassungsfähigkeit und robuste Konstruktion machen es zu einem zuverlässigen Begleiter für herausfordernde Abenteuer und gewährleisten die Bereitschaft für verschiedene Szenarien von Trekking bis hin zu Überlebenssituationen in der Wildnis.

- **Fortschrittliche Isolationstechnologie:** Die G-LOFT® Isolationsfaser bietet ein hervorragendes Wärme/Gewichtsverhältnis.
- **Schnell anpassbare Vielseitigkeit:** Verwandelt sich über integrierte Reißverschlüsse vom Poncho in eine warme Decke oder einen Notschlafsack. Ansteckbares Kopfteil mit integriertem Moskitonetz für erhöhten Schutz und Komfort.
- **Intelligente Aufbewahrungslösung:** Die Brusttasche dient gleichzeitig als integrierter Packsack für kompakten Transport.
- **Vielseitiges Design:** Funktioniert als Kälteschutz, Notschlafsystem oder Outdoor-Decke. Anpassungsfähig für verschiedene Outdoor-Szenarien und Umweltbedingungen.
- **Schutz vor Insekten:** Das integrierte Moskitonetz bietet wichtigen Schutz vor Insekten in verschiedenen Outdoor-Situationen.



MULTICAM

CARINTHIA PONCHO PRO-R

Außenstoff:
100% Polyamid, wasserdicht, winddicht, atmungsaktiv
Gewicht (g):
810
Größe:
Unisize
Farbe:
Multicam

Ultimativer Wetterschutz für Outdoor-Abenteurer.

Ob Du durch neblige Berglandschaften ziehst, Dein Lager bei strömendem Regen aufschlägst oder durch unwegsames Gelände navigierst, der CARINTHIA Poncho Pro-R (Regen) passt sich Deinen Bedürfnissen an. Seine Vielseitigkeit als persönliche Regenausrüstung, eigenständiges Tarp oder modulares Schutzsystem macht ihn zu einem unverzichtbaren Werkzeug für jedes Outdoor-Abenteuer.

Erlebe unvergleichlichen Schutz und Flexibilität mit dem CARINTHIA Poncho PRO-R - deinem zuverlässigen Schutzschild gegen die Elemente der Natur.

- **Robuster Wetterschutz:** Hergestellt aus langlebigen, wasserdichten Materialien für optimalen Regenschutz. Großzügig geschnittene Kapuze mit verstellbarem Kordelzug schützt Dein Gesicht. Breite Ärmelabdeckungen verhindern das Eindringen von Wasser.
- **Innovatives Design:** Knopfleistensystem für verbesserte Haltbarkeit und Flexibilität. 99 Knöpfe innen und außen ermöglichen vielseitige Konfigurationen. Zusätzliche Innenklappe für hervorragenden Regenschutz.
- **Multifunktional einsetzbar:** Lässt sich schnell in eine Plane für Notunterkünfte umwandeln. Die Kapuze lässt sich in einer speziell entworfenen Brusttasche verstauen und ist leicht zugänglich. Befestigte Schlaufen für den Aufbau des Tarps.
- **Modular erweiterbar:** Kombiniere bis zu 8 Ponchos untereinander für ein umfangreicheres Setup. Kompatibel mit dem Poncho PRO-C für zusätzliche Wärmeisolation.



MULTICAM



CARINTHIA PONCHO PRO-C

Isolation:
G-LOFT® 60g, 100% Polyester
Außenstoff:
100% Polyamid
Gewicht (g):
900
Größe:
Unisize
Farbe:
Multicam

Ultimativer Wärmeschutz für extreme Abenteurer

Der CARINTHIA Poncho PRO-C (cold) wurde ursprünglich entwickelt, um strenge Outdoor-Standards zu erfüllen. Er ist ideal für Abenteurer, die bei ihrer Ausrüstung Wert auf Zuverlässigkeit und Anpassungsfähigkeit legen. Egal, ob Sie sich auf eine anspruchsvolle Wanderung begeben, ein Lager unter schwierigen Bedingungen aufschlagen oder sich auf unerwartete Wetterumschwünge vorbereiten, dieser Poncho bietet Wärme und Schutz in einem äußerst tragbaren Format. Erlebe die perfekte Mischung aus Wärmeleistung und vielseitiger Funktionalität mit dem CARINTHIA Poncho PRO-C - deinem unverzichtbaren Begleiter für extreme Outdoor-Aktivitäten.

- **Fortschrittlicher Wetterschutz:** Atmungsaktives, wasserabweisendes und winddichtes Außenmaterial. Bietet umfassenden Schutz bei unterschiedlichen Wetterbedingungen.
- **Kompakte Vielseitigkeit:** Lässt sich für den mühelosen Transport in einen kleinen Packsack komprimieren. Die modulare Knopfleiste ermöglicht die Kombination mit anderen Ponchos für größere Aufbauten.
- **Innovatives Design:** Verstellbare Kapuze und elastische Schlaufen sorgen für eine perfekte, anpassbare Passform. Kann als isolierter Poncho oder als improvisierte Schlafsackunterlage verwendet werden.
- **G-LOFT® Isolation:** Erstklassige Wärmeleistung in einem leichten Paket. Behält seine isolierenden Eigenschaften auch unter feuchten Bedingungen bei.
- **Benutzerfreundliche Funktionen:** Integrierte Brusttasche, die auch als praktischer Packsack dient. Kompatibel mit dem CARINTHIA Poncho Pro-R für verbesserte Isolation und Wetterschutz.





RAIN PROTECTION



OLIV

TRG JACKET

TACTICAL RAIN GARMENT

Außenstoff:

100% Polyamid, wasserdicht, winddicht, atmungsaktiv

Membran:

Bi-component basierend auf ePTFE

Gewicht (g):

750 (oliv), 960 (Multicam)

Größen:

S-XXL

Farben:

oliv, Multicam



MULTICAM

Hochentwickelte taktische Regenschutzbekleidung

Die TRG-Jacke wurde für den Einsatz in den anspruchsvollsten taktischen Umgebungen entwickelt und bietet dem Träger kompromisslosen Schutz und Funktionalität bei widrigen Wetterbedingungen.

- **Allumfassender Schutz:** Wasserdichte und winddichte Konstruktion. Atmungsaktive Außen Membran für optimalen Feuchtigkeitstransport.
- **Kampftaugliches Design:** Helmtaugliche Kapuze mit 2-Wege-Verstellung und verstärktem Schirm. Verstaubare Kapuze im hohen Kragen, gefüttert mit Thermofleece. Wasserabweisende Außenreißverschlüsse für Allwettertauglichkeit.
- **Taktische Features:** 2-Wege-Frontreißverschluss mit Windschutzleiste und Kinnschutz. Belüftungs-/Zugangöffnungen mit Reißverschluss an den Seiten zur Temperaturregulierung.
- **Einsatzspezifischer Stauraum:** 4 große Außentaschen für wichtige Ausrüstungsgegenstände. Kompass-Brusttasche. 2 Napoleontaschen für die sichere Aufbewahrung von Dokumenten. Große Rückentasche für zusätzliche Kapazität. 2 Oberarmtaschen mit Klettverschluss für die Befestigung von Abzeichen.
- **Ergonomische Bewegungsfreiheit:** Vorgeformte Ärmel mit Klettverschluss. Weitenverstellbarer Windschutz mit rutschfestem Silikon und Schnappverschluss. Verstellbarer elastischer Kordelzug am Saum für individuelle Passform.
- **Praktisch im Einsatz:** Inklusive Kompressionssack für kompakte Aufbewahrung und Transport.



OLIV

SURVIVAL RAIN SUIT JACKET

Außenstoff:

100% Polyamid, wasserdicht, winddicht, atmungsaktiv

Membran:

Bi-component basierend auf ePTFE

Gewicht (g):

265

Größe:

unisize

Farbe:

oliv

Ultraleichter taktischer Wetterschutz

Das Survival Rain Suit Jacket wurde speziell für Einsatzkräfte entwickelt, die einen zuverlässigen Wetterschutz benötigen, ohne dabei Kompromisse bei Gewicht oder Mobilität einzugehen. Die Kombination aus fortschrittlichen Materialien und taktischem Design macht sie zu einem unverzichtbaren Hilfsmittel für Einsätze, bei denen jedes Gramm zählt.

- **Optimiert für taktische Mobilität:** Außergewöhnlich kleines Packmaß für einfache Aufbewahrung und Transport. Ultraleichte Konstruktion, entscheidend für gewichtssensible Einsätze.
- **Erweiterte Wetterbeständigkeit:** Wasser- und winddichtes Design für Allwetterschutz.
- **Atmungsaktive GORE-TEX® Außenmembran** sorgt für effizientes Feuchtigkeitsmanagement.
- **Taktische Anpassungsfähigkeit:** Höhenverstellbare Kapuze für individuellen Schutz und optimale Sicht. Erhöhter Stehkragen für besseren Schutz des Halses.
- **Einsatztaugliches Design:** Ärmelsaum mit Lasche und Klettverschlüssen für präzise Weitenregulierung. Elastischer Kordelzug am Saum zur schnellen und sicheren Anpassung der Passform.



OLIV

TRG TROUSERS

TACTICAL RAIN GARMENT

Außenstoff:

100% Polyamid, wasserdicht, winddicht, atmungsaktiv

Membran:

Bi-component basierend auf ePTFE

Gewicht (g):

520 (oliv), 500 (Multicam)

Größen:

S-XXL

Farben:

oliv, Multicam



MULTICAM

Hochentwickelte taktische Regenschutzhose

Die TRG-Hose wurde für den Einsatz in den anspruchsvollsten taktischen Umgebungen entwickelt und bietet dem Anwender kompromisslosen Schutz und Funktionalität bei widrigen Wetterverhältnissen.

- **Fortschrittlicher Wetterschutz:** Wasser- und winddichtes GORE-TEX® Außenmaterial. Atmungsaktive Membran sorgt für optimales Feuchtigkeitsmanagement und ein angenehmes Körperklima bei schwierigen Bedingungen.
- **Taktische Anpassungsfähigkeit:** Elastischer Bund mit Kordelverstellung und Knopfverschluss. 2-Wege-Beinreißverschluss bis zum Saum, mit Windschutzleiste. Weitenverstellbarer Saum mit Klettverschluss für individuelle Passform.
- **Kampftaugliches Design:** Wasserabweisende Außenreißverschlüsse für Allwettertauglichkeit. Ergonomisch vorgeformte Knie für verbesserte Beweglichkeit. Verstärkter innerer Beinbereich für Strapazierfähigkeit in unwegsamem Terrain.
- **Operative Funktionalität:** Zwei große Seitentaschen für die Aufbewahrung wichtiger Ausrüstung. Optionale verstellbare Hosenträger für sicheren Sitz bei intensiver Aktivität.
- **Inklusive Kompressionssack** für kompakte Aufbewahrung und Transport.



OLIV

SURVIVAL RAIN SUIT TROUSERS

Außenstoff:

100% Polyamid, wasserdicht, winddicht, atmungsaktiv

Membran:

Bi-component basierend auf ePTFE

Gewicht (g):

200

Größe:

unisize

Farbe:

oliv

Ultraleichter taktischer Wetterschutz

Die Survival Rain Suit Trousers wurden speziell für Einsatzkräfte entwickelt, die einen zuverlässigen Wetterschutz benötigen, ohne dabei Kompromisse bei Gewicht oder Beweglichkeit einzugehen. Dank modernster Materialien und taktischem Design ist sie ein unentbehrlicher Helfer für Einsätze, bei denen es auf jedes Gramm ankommt.

- **Optimiert für taktische Mobilität:** Außergewöhnlich kleines Packmaß für müheloses Verstauen und Transportieren. Ultraleichte Konstruktion, entscheidend für gewichtssensible Einsätze.
- **Fortschrittliche Wetterbeständigkeit:** Wasser- und winddichtes Design für umfassenden Schutz. Atmungsaktive GORE-TEX® Außenmembran sorgt für effizientes Feuchtigkeitsmanagement.
- **Einsatztaugliches Design:** Bund mit elastischem Kordelzug für schnellen und sicheren Sitz. Hosensaum mit Lasche und Klettverschlüssen für präzise Weitenregulierung.



OLIV



SCHWARZ



URBAN GREY



MULTICAM

PRG 2.0 JACKET

PROFESSIONAL RAIN GARMENT

Außenstoff:

100% Polyamid, wasserdicht, winddicht, atmungsaktiv

Membran:

Bi-component basierend auf ePTFE

Gewicht (g):

580

Größen:

S-XXL

Farben:

oliv, schwarz, urban grey, Multicam

Hochentwickelter taktischer Allwetterschutz

Die PRG 2.0 Jacke wurde für den Einsatz in den anspruchsvollsten taktischen Umgebungen entwickelt und bietet dem Träger kompromisslosen Schutz, Komfort und Funktionalität bei widrigen Wetterbedingungen.

- **Umfassender Schutz:** Wasserdichte und winddichte Konstruktion für umfassenden Schutz. Hochgradig atmungsaktives Außenmaterial für mehr Komfort bei hochaktiven Einsätzen.
- **Einsatztaugliches Design:** Helmtaugliche Kapuze mit doppelter Einstellbarkeit und verstärktem Schirm. Kapuze und Saum über Außentaschen verstellbar für schnelle Anpassung.
- **Taktische Zugänglichkeit:** Wasserabweisende Außenreißverschlüsse für Allwettertauglichkeit. 6-mm-Zwei-Wege-Frontreißverschluss mit Windschutzleiste und Kinnschutz. Unterarmbelüftung zur Temperaturregulierung.
- **Einsatzspezifischer Stauraum:** 2 große Außentaschen für wichtige Ausrüstung. Mesh-Innentasche mit Reißverschluss für sichere Aufbewahrung. 2 Oberarmtaschen mit Klettverschluss für die Befestigung von Abzeichen.
- **Anatomisch vorgeformte Ärmel** mit Weitenregulierung durch Klettverschluss. Interner, einhändig verstellbarer elastischer Kordezug am Saum für individuelle Passform.
- **Praktisch im Einsatz:** Inklusive Packsack für kompakte Aufbewahrung und Transport.



OLIV



SCHWARZ



URBAN GREY



MULTICAM

PRG 2.0 TROUSERS

PROFESSIONAL RAIN GARMENT

Außenstoff:

100% Polyamid, wasserdicht, winddicht, atmungsaktiv

Membran:

Bi-component basierend auf ePTFE

Gewicht (g):

560

Größen:

S-XXL

Farben:

oliv, schwarz, urban grey, Multicam

High-End taktischer Wetterschutz

Die PRG 2.0 Hose wurde für den Einsatz in den anspruchsvollsten taktischen Umgebungen entwickelt und bietet dem Anwender kompromisslosen Schutz des Unterkörpers, Komfort und Funktionalität bei widrigen Wetterbedingungen.

- **Fortschrittliche Materialien:** Das GORE-TEX® Außenmaterial bietet wasser- und winddichten Schutz. Die hochgradig atmungsaktive Konstruktion sorgt für Komfort bei hochaktiven Einsätzen.
- **Taktisches Design:** Erhöhter Schnitt für verbesserte Mobilität und Kompatibilität mit taktischem Schuhwerk. Integrierte Holster für einsatzkritische Ausrüstung. Kleine Schlitztasche im rechten Hüftbereich für schnellen Zugriff auf wichtige Gegenstände.
- **Operative Funktionalität:** 3D-Taschen für mehr Stauraum und einfachen Zugriff. Hüftgurt für sicheren Sitz und Lastverteilung. Vorgeformte Knie für verbesserte Bewegungsfreiheit. Verstärkter innerer Beinbereich für Strapazierfähigkeit in unwegsamem Terrain.
- **Anpassbare Passform:** Verstellbare Beinabschlüsse mit Klettverschluss für präzise Passform und Wetterschutz.
- **Praktisches Feature:** Inklusive Packsack für kompakte Aufbewahrung und Transport.

SCHLAFSÄCKE

SURVIVAL SCHLAFSÄCKE

BRENTA  -11.0°C Gewicht (g): 1.850 (M)	WILDERNESS  -18.0°C Gewicht (g): 3.000 (L)	SURVIVAL ONE  -18.0°C Gewicht (g): 2.900 (L)	XP DOWN 1000  -18.0°C Gewicht (g): 1.700 (M)	SURVIVAL DOWN 1000  -18.0°C Gewicht (g): 1.850 (M)	XP TOP  +0.9°C Gewicht (g): 1.200 (L)	G200Q  -1.3°C Gewicht (g): 1.900 (L)
--	---	---	--	---	--	---

Temperaturwerte
Tabelle:
T LIM

**BUILT TO
PERFORM**

FAST & LIGHT SCHLAFSÄCKE

SOF1  +7.0°C Gewicht (g): 864 (L)	SOF2  0°C Gewicht (g): 1.139 (L)	SOF3  -8.0°C Gewicht (g): 1.616 (L)	G40 LINER  +14.0°C Gewicht (g): 480 (L)
---	---	--	---

MILITÄRISCHE SCHLAFSÄCKE

EAGLE  +10.0°C Gewicht (g): 900 (L)	DEFENCE 1 TOP  +4.0°C Gewicht (g): 1.050 (M)	TROPEN  +5.0°C Gewicht (g): 1.150 (M)	DEFENCE 4  -15.0°C Gewicht (g): 1.850 (M)	DEFENCE 6  -18.0°C Gewicht (g): 2.600 (L)
---	---	--	---	--

EXPEDITIONS SCHLAFSÄCKE

D400X  -5.0°C Gewicht (g): 853 (L)	D600X  -12.0°C Gewicht (g): 1.300 (L)	D800X  -16.0°C Gewicht (g): 1.746 (L)	D1200X  -37.8°C Gewicht (g): 2.100 (L)	G350X  -13.0°C Gewicht (g): 1.970 (L)	G490X  -21.0°C Gewicht (g): 2.650 (L)
--	--	--	--	--	--





SURVIVAL SCHLAFSÄCKE

BRENTA

ALLROUND-SCHLAFSACK



Isolation:
G-LOFT®, 100% Polyester
Außenstoff:
100% Polyamid
Innenstoff:
50% Baumwolle & 50% Polyester
Größen:
M, L

Außenmaße (cm):
215/85/60 (M), 230/85/60 (L)
Gewicht (g):
1.850 (M), 1.950 (L)
Packmaß komprimiert (cm):
23x30 (M), 23x32 (L)



Der zuverlässige Begleiter für anspruchsvolle Einsätze.

Der Brenta-Schlafsack vereint Funktionalität und Leistung für professionelle Anwender in taktischen und Überlebenssituationen. Mit seiner robusten Konstruktion aus Baumwollmischgewebe und integriertem G-LOFT® Wärmekragen bietet er optimale Wärmeigenschaften unter anspruchsvollen Bedingungen.

Der Brenta Allround-Schlafsack ist für Einsatzkräfte und Survival-Spezialisten konzipiert, die höchste Ansprüche an ihre Ausrüstung stellen. Er bietet zuverlässigen Schutz und Komfort in kritischen Situationen, ohne die Einsatzbereitschaft zu beeinträchtigen.

- **Wärmeeffizienz:** Die Thermoflect® Technologie reflektiert die Körperwärme und maximiert den Wärmerückhalt.
- **Taktisches Design:** Differenzialschnitt für ergonomische Anpassung.
- **Trapezförmiges Fußteil** für mehr Bewegungsfreiheit.
- **Reißverschluss-Wärmeleiste und Klemmschutzband** für reibungslose Handhabung.
- **2-Wege-Reißverschluss** für flexible Temperaturregulierung.
- **Langlebigkeit:** Die 2-Lagen-Konstruktion sorgt für Beständigkeit gegen Feuchtigkeit und Umwelteinflüsse.
- **Mobilität: Inklusive Kompressionssack** für den platzsparenden Transport.

SURVIVAL ONE

HIGH PERFORMANCE WINTER-SCHLAFSACK



Isolation:
G-LOFT®, 100% Polyester
Außenstoff:
100% Polyamid
Innenstoff:
100% Polyamid
Größe:
L

Außenmaße (cm):
230/87/60
Gewicht (g):
2.900
Packmaß (cm):
27x45



Fortschrittlicher Kälteschutz für schwierige militärische Einsätze.

Der Survival One Schlafsack ist ein leistungsstarkes Wintersystem, das speziell für den militärischen Einsatz in rauen Umgebungen entwickelt wurde. Sein durchdachtes Design umfasst mehrere Funktionen, die optimale Wärme, Komfort und Vielseitigkeit für taktische Einsätze gewährleisten. Der Survival One-Schlafsack wurde speziell für den Einsatz von militärischen Kräften in extrem kalten Umgebungen entwickelt. Er bietet unvergleichlichen Wärmeschutz bei gleichzeitiger Beibehaltung der für taktische Szenarien erforderlichen Flexibilität und Funktionalität.

- **Hervorragende Wärmeisolation:** Der Differenzialschnitt maximiert den Loft und minimiert die Kompression.
- **3-Lagen-Konstruktion** mit loser Außenhülle für verbesserte Wärmeeffizienz.
- **Taktische Funktionalität:** Schnell zu öffnender 2-Wege-Reißverschluss in der Mitte für schnellen Ein- und Ausstieg. Das adaptive Design ermöglicht die Verwendung als Mantel mit integrierten Ärmeln.
- **Trapezförmiges Fußteil** für mehr Komfort und Mobilität.
- **Klemmschutzband** sorgt für reibungslosen, leisen Betrieb.
- **Verbesserte Wärmeleistung:** Wärmereflektierender Einsatz erhöht den Wärmerückhalt, Mumienform minimiert kalte Stellen.
- **Inklusive Kompressionssack** für den kompakten Transport.

WILDERNESS

SPEZIAL-SCHLAFSACK



Isolation:
G-LOFT®, 100% Polyester
Außenstoff:
100% Polyamid
Innenstoff:
50% Baumwolle & 50% Polyester
Größe:
L

Außenmaße (cm):
230/85/60
Gewicht (g):
3.000
Packmaß komprimiert (cm):
28x45



Flexibilität und Funktionalität für spezialisierte Operationen.

Der Wilderness-Schlafsack wurde für Profis entwickelt, die in anspruchsvollen Umgebungen kompromisslose Mobilität und Wärmeschutz benötigen. Sein innovatives Design mit der G-LOFT® Isolationstechnologie ist auf die Bedürfnisse von taktischen Anwendern und Survival-Spezialisten abgestimmt.

Der Wilderness-Schlafsack wurde speziell für Einsatzkräfte entwickelt, die eine Ausrüstung benötigen, die sich an verschiedene Missionsprofile anpassen lässt. Er bietet ein perfektes Gleichgewicht aus Schutz, Funktionalität und Mobilität für anspruchsvolle Szenarien.

- **Erhöhte Mobilität:** Einzigartige, verschließbare Armöffnungen ermöglichen uneingeschränkte Bewegungsfreiheit. Die Armöffnungen dienen als Staufächer für wichtige Ausrüstung (z. B. Taschenlampen, Batterien, Kameras) und bieten erweiterte Bewegungsfreiheit.
- **Der Differenzialschnitt** sorgt für optimale Passform und Isolierung.
- **Trapezförmiges Fußteil** bietet zusätzlichen Komfort.
- **Hervorragende Wärmeleistung:** Der G-LOFT® Wärmekragen maximiert den Wärmerückhalt.
- **Die Thermoflect® Technologie** reflektiert die Körperwärme und erhöht die Gesamtwärmeeffizienz.
- **Taktische Funktionalität:** Wärmeleiste am Reißverschluss und Klemmschutzband für geräuschlosen, effizienten Betrieb.
- **2-Wege-Reißverschluss** für flexible Belüftungssteuerung.
- **Langlebigkeit:** Die 2-Lagen-Konstruktion bietet Widerstand gegen Umwelteinflüsse.
- **Inklusive Kompressionssack** für den kompakten Transport.

XP DOWN 1000

EXPEDITIONS-SCHLAFSACK



Isolation:
90/10 Gänsedaunen
Außenstoff:
100% Polyamid
Innenstoff:
100% Polyamid
Größen:
M, L

Innenmaße (cm):
220/85/60 (M), 235/87/65 (L)
Gewicht (g):
1.700 (M), 1.800 (L)
Packmaß komprimiert (cm):
25x30 (M), 25x30 (L)



High-End Kälteschutz für extreme Expeditionen

Der XP Down 1000 ist ein Premium-Expeditions-schlafsack, der für die anspruchsvollsten Umgebungen entwickelt wurde. Seine sorgfältige Konstruktion und hochwertigen Materialien machen ihn zu einem unverzichtbaren Ausrüstungsgegenstand. Der XP Down 1000 Schlafsack wurde entwickelt für diejenigen, die ein Höchstmaß an Wärmeleistung und Zuverlässigkeit bei extremer Kälte verlangen. Sein bewährtes Design und die hochwertigen Materialien machen ihn zu einem unverzichtbaren Ausrüstungsgegenstand für Hochtouren und Polarexpeditionen.

- **Hervorragende Isolation:** Gefüllt mit hochwertigen 90/10 Gänsedaunen (mindestens 600 CUIN Füllkraft).
- **H-Kammern und Differenzialschnitt** maximieren den Loft und minimieren Kältebrücken.
- **Trapezförmiges Fußteil** für optimale Wärme und Komfort.
- **Fortschrittliches Design:** Zentraler Frontreißverschluss für einfachen Zugang und bewährte Expeditionsleistung.
- **Vollständig integrierte, vorgeformte Kapuze** mit Kordelzug, die eine minimale Atmungsöffnung ermöglicht.
- **Mumienform** für maximalen Wärmerückhalt.
- **Das Klemmschutzband** sorgt für einen reibungslosen, leisen Betrieb des Reißverschlusses.
- **Vielseitigkeit:** Schnell zu öffnender 2-Wege-Reißverschluss in der Mitte für flexible Belüftung und einfachen Ein- und Ausstieg.
- **Aufbewahrung und Transport:** Im Lieferumfang enthalten sind ein Baumwollbeutel für die langfristige Aufbewahrung und ein Kompressionssack für kompaktes Packen bei Expeditionen.

SURVIVAL DOWN 1000

EXPEDITIONS-SCHLAFSACK



Isolation:
90/10 Gänsedaune
Außenstoff:
100% Polyamid
Innenstoff:
100% Polyamid
Größen:
M, L

Außenmaße (cm):
225/85/60
Gewicht (g):
1.850 (L)
Packmaß komprimiert (cm):
25x40



Kompromisslose Leistung für die widrigsten Umgebungen.

Dieser Premium-Schlafsack wurde für die anspruchsvollsten Expeditionen entwickelt, bei denen Zuverlässigkeit an erster Stelle steht. Sein sorgfältiges Design und seine Konstruktion bieten überragenden Schutz und Vielseitigkeit für extreme kalte Wetterbedingungen. Der Survival Down 1000 wurde für professionelle Bergsteiger, Polarforscher und extreme Abenteurer entwickelt, die in den rauen Umgebungen der Welt ein Höchstmaß an Wärmeleistung und Funktionalität benötigen. Die durchdachten Eigenschaften und die robuste Konstruktion machen ihn zu einem unverzichtbaren Begleiter für alle, die bei kalten Bedingungen an die Grenzen der menschlichen Ausdauer gehen müssen.

- **Durchdachte Konstruktion:** Die H-Kammer-Konstruktion mit elastischen Kammern maximiert den Daunen-Loft. Der Differenzialschnitt verhindert kalte Stellen, insbesondere an Knien und Ellbogen.
- **Anpassungsfähiges Design:** 2-Wege-Frontreißverschluss ermöglicht Belüftung vom Fußteil aus. Design ermöglicht die Verwendung als Mantel mit integrierten Ärmeln. Vollständig integrierte, vorgeformte Kapuze mit Kordelzug für minimalen Wärmeverlust.
- **Komfort und Schutz:** Mumienform für optimalen Wärmerückhalt. Wärmekragen verhindert Zugluft. Trapezförmiges Fußteil für mehr Komfort und Wärme.
- **Wetterbeständigkeit:** Reißverschlussabdecklasche für zusätzlichen Schutz vor Wind und Feuchtigkeit. Klemmschutzband sorgt für reibungslosen Reißverschlussbetrieb.
- **Praktische Eigenschaften:** Schnell zu öffnender 2-Wege-Reißverschluss in der Mitte für einfachen Zugang und Belüftungssteuerung.
- **Inklusive Aufbewahrungssack** aus Baumwolle für die langfristige Pflege. Mitgelieferter Kompressionsack für kompaktes Packen bei Expeditionen.

G200Q

DECKEN-SCHLAFSACK



Isolation:
G-LOFT®, 100% Polyester
Außenstoff:
100% Polyamid
Innenstoff:
50% Baumwolle, 50% Polyester
Größe:
L

Außenmaße (cm):
230/90/90
Gewicht (g):
1.900
Packmaß komprimiert (cm):
23x24



Vielseitiger Komfort für Outdoor-Abenteurer.

Der G200Q wurde für Outdoor-Enthusiasten entwickelt, die ein ausgewogenes Verhältnis von Erschwinglichkeit, Komfort und Leistung suchen. Durch sein geräumiges Design, gepart mit effizienter Isolation und anpassungsfähigen Funktionen, eignet er sich für eine Vielzahl von Outdoor-Aktivitäten, von Berghütten bis hin zu Campingplätzen.

- **Effiziente Isolation:** Die synthetische G-LOFT® Isolation wärmt auch bei Minusgraden, das Futter aus Baumwollgemisch ist weich und hautfreundlich.
- **Wetterschutz:** Das wasserabweisende Shelltex-Außenmaterial ist feuchtigkeitsabweisend. Die zweilagige Konstruktion erhöht die Strapazierfähigkeit und Isolation.
- **Anpassungsfähiges Design:** Kombinierbar mit anderen Schlafsäcken für mehr Vielseitigkeit. Kann für zusätzliche Flexibilität auch als Decke verwendet werden.
- **Erhöhter Komfort:** Der Differenzialschnitt maximiert die Isolationswirkung. Wärmeleiste am Reißverschluss und Abdecklasche verhindern Wärmeverlust. Das Klemmschutzband sorgt für reibungslosen Betrieb des Reißverschlusses. 2-Wege-Reißverschluss für flexible Temperaturregulierung.
- **Praktische Eigenschaften:** Innentasche zur Aufbewahrung von Kleinigkeiten. Vorgefertigte Schlaufen zum Anbringen von CARINTHIA Grizzly und Polycotton Liner.
- **Thermoflect-Technologie:** Reflektiert die Körperwärme für einen besseren Wärmerückhalt.
- **Inklusive Kompressionsack** für kompakte Aufbewahrung und Transport.

XP TOP

SOMMER-SCHLAFSACK



Isolation:
G-LOFT®, 100% Polyester
Außenstoff:
100% Polyamid
Innenstoff:
100% Polyamid
Größe:
L

Außenmaße (cm):
230/86/60
Gewicht (g):
1.200
Packmaß komprimiert (cm):
18x26



Vielseitiger, leichter Schutz für sommerliche Abenteurer.

Der XP TOP wurde für Benutzer entwickelt, die bei ihrer Sommer-Outdoor-Ausrüstung Wert auf Leistung und Flexibilität legen. Sein geringes Gewicht, seine Wetterfestigkeit machen ihn zur idealen Wahl für Rucksacktouristen, Camper und Outdoor-Enthusiasten, die eine zuverlässige Schlafösung für wärmere Bedingungen suchen.

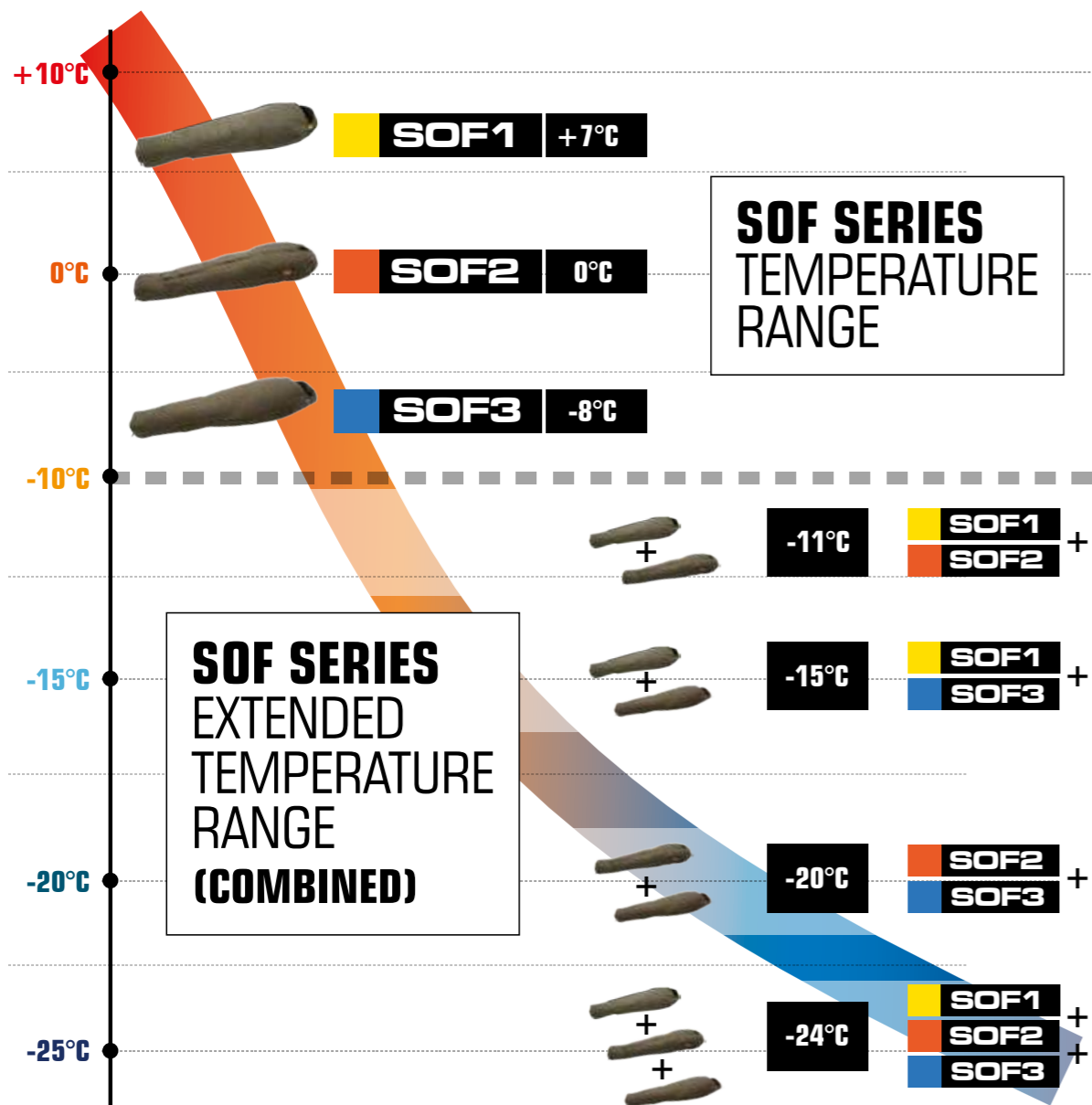
- **Optimale Isolation:** 135 g G-LOFT® Isolation bieten Wärme bei minimalem Gewicht. Komfortgrenze von 0,9°C für zuverlässige Leistung in kühlen Sommer Nächten.
- **Wetterbeständigkeit:** Das robuste Shellproof-Außenmaterial ist wasser- und windabweisend. Hochgradig atmungsaktives Shelltex Ultra-Innenfutter sorgt für Komfort.
- **Anpassungsfähiges Design:** Individuell einstellbare Gesichtsoffnung für individuellen Komfort. Mittlerer Reißverschluss für einfachen Zugang und Belüftungssteuerung.
- **Technische Konstruktion:** Differenzialschnitt maximiert die Isolationsleistung. Klemmschutzband und Reißverschlussabdeckleiste für reibungslosen Betrieb. 2-Wege-Reißverschluss für flexible Temperaturregulierung.
- **Vielseitigkeit:** Teil des 3-in-1-Schlafsystems, kompatibel als Außenhülle für andere CARINTHIA-Schlafsäcke. 1-Lagen-Konstruktion für den leichten Sommereinsatz.
- **Inklusive Kompressionsack** für kompaktes Packmaß.





FAST & LIGHT SCHLAFSÄCKE

ÜBERSICHT KOMBINIERBARES SCHLAFSACKSYSTEM SOF - SPECIAL OPERATIONS FORCES



Die „Fast & Light Line“ wurde für professionelle Anwender entwickelt, die großen Wert auf ein geringes Packmaß legen und den perfekten Schlafsack für jede Situation und einen breiten Temperaturbereich benötigen. Die drei Schlafsäcke der SOF Line lassen sich optimal miteinander kombinieren. Damit wird ein Temperaturbereich von +10 bis -25 Grad abgedeckt. SOF steht für „Special Operations Forces“.

SOF1 SOMMER-SCHLAFSACK



Farb Code

Isolation: G-LOFT®, 100% Polyester
Außenstoff: 100% Polyamid
Innenstoff: 100% Polyamid
Größen: M, L

Außenmaße (cm): 215/80/55 (M), 230/82/55 (L)
Gewicht (g): 864 (L)
Packmaß komprimiert (cm): 14x18 (M), 14x20 (L)



Ultraleichte Performance für anspruchsvolle Abenteurer.

Der SOF1 wurde für Outdoor-Enthusiasten und -Profis entwickelt, die auf möglichst leichte Ausrüstung Wert legen, ohne dabei Kompromisse bei wichtigen Funktionen einzugehen. Sein minimalistisches Design und der Fokus auf Gewichtsreduzierung machen ihn zu einer ausgezeichneten Wahl für schnelle Sommerabenteurer, Notfallausrüstungen oder als Teil eines mehrschichtigen Schlafsystems in wärmeren Klimazonen.

- **Ultraleichte Isolation:** Eine einzige Schicht aus 85 g G-LOFT® Isolation sorgt für effiziente Wärme. Gesamtgewicht von nur 864 g für minimales Packgewicht.
- **Thermische Effizienz:** Komfortgrenze von +7°C, geeignet für milde bis warme Bedingungen. Die Reißverschlussabdecklasche verhindert Wärmeverluste beim Verschließen.
- **Kompaktes Design:** Extrem kleines Packmaß für einfachen Transport und Lagerung. Ideal für gewichtssensible Aktivitäten.
- **Benutzerfreundliche Funktionen:** Große, handliche Reißverschlüsse für einfache Bedienung. Farbcodierung zur schnellen Identifizierung. 2-Wege-Reißverschluss für flexible Belüftung.
- **Langlebigkeit:** Die Reißverschlussabdecklasche schützt vor Abnutzung und Witterung. Das Klemmschutzband sorgt für einen reibungslosen Betrieb des Reißverschlusses.
- **Aufbewahrungsmöglichkeiten:** Enthält sowohl einen Packsack, als auch einen Aufbewahrungssack für die Langzeitpflege.

SOF2 ALLROUND-SCHLAFSACK



Farb Code

Isolation: G-LOFT®, 100% Polyester
Außenstoff: 100% Polyamid
Innenstoff: 100% Polyamid
Größen: M, L

Außenmaße (cm): 215/80/55 (M), 230/82/55 (L)
Gewicht (g): 1.139 (L)
Packmaß komprimiert (cm): 18x23 (M), 18x25 (L)



Ausgewogene Leistung für den vielseitigen Einsatz im Freien.

Der SOF2 ist ein Schlafsack der Mittelklasse, der ein perfektes Gleichgewicht zwischen Wärme, Gewicht und Vielseitigkeit bietet. Seine durchdachte Konstruktion macht ihn für eine Vielzahl von Outdoor-Aktivitäten und Wetterbedingungen geeignet.

- **Effiziente Isolation:** 2 Lagen G-LOFT® Isolation mit 190 g sorgen für ein hervorragendes Wärme-Gewichts-Verhältnis. Komfortgrenze von 0°C, geeignet für den Einsatz in drei Jahreszeiten.
- **Geringes Gewicht:** Das Gesamtgewicht von 1.139 g bietet ein gutes Gleichgewicht zwischen Wärme und Tragbarkeit.
- **Strategisches Design:** Die Platzierung des Reißverschlusses in der Mitte verhindert Kältebrücken bei der Kombination mit anderen Schlafsäcken. Die Reißverschlussblende verhindert Wärmeverluste entlang des Verschlusses.
- **Benutzerfreundliche Funktionen:** Farbcodierung zur einfachen Identifizierung. 2-Wege-Reißverschluss für flexible Belüftung und Temperaturkontrolle. Das Klemmschutzband sorgt für einen reibungslosen Betrieb des Reißverschlusses.
- **Langlebigkeit:** Die Reißverschlussabdecklasche schützt vor Wind und Wetter.
- **Aufbewahrungslösungen:** Enthält sowohl einen Packsack, als auch einen Aufbewahrungssack für die Langzeitpflege.

SOF3

ALLROUND-SCHLAFSACK



Farb
Code

Isolation:
G-LOFT®, 100% Polyester
Außenstoff:
100% Polyamid
Innenstoff:
100% Polyamid
Größen:
M, L

Außenmaße (cm):
215/80/55 (M), 230/82/55 (L)
Gewicht (g):
1.616 (L)
Packmaß komprimiert (cm):
19x25 (M), 19x27 (L)



-2,0°C
T COMF

-8,0°C
T LIM

-26,0°C
T EXT

G40 LINER

SOMMER-SCHLAFSACK



Isolation:
G-LOFT®, 100% Polyester
Außenstoff:
100% Polyamid
Innenstoff:
100% Polyamid
Größe:
Unisize

Außenmaße (cm):
220/77/48
Gewicht (g):
480



+14,0°C
T COMF

Ultraleichte Leistung für anspruchsvolle Abenteuer.

Der SOF3 ist der Spitzenreiter in Sachen Wärmeleistung in der SOF-Linie und wurde für diejenigen entwickelt, die sich den größten Herausforderungen bei kaltem Wetter stellen. Seine überragende Isolation und durchdachten Funktionen machen ihn zu einer ausgezeichneten Wahl für Winterbergsteigen, Polarexpeditionen und jedes Szenario, bei dem zuverlässige Wärme entscheidend für Sicherheit und Komfort ist.

- **Außergewöhnliche Isolation:** 3 Schichten mit 275 g G-LOFT® Isolation sorgen für maximale Wärme. Komfortgrenze von -8°C, geeignet für extrem kalte Bedingungen.
- **Ausgewogenes Gewicht:** Das Gesamtgewicht von 1.616 g bietet ein hervorragendes Wärme-Gewichts-Verhältnis für seine Temperaturklasse.
- **Ideal für niedrigste Temperaturen:** Wintercamping, Hochgebirgsexpeditionen und Einsätze bei kalter Witterung.
- **Benutzerfreundliches Design:** Farbcodierung zur schnellen Identifizierung bei schlechten Lichtverhältnissen. Der 2-Wege-Reißverschluss ermöglicht eine flexible Belüftung und einen einfachen Ein- und Ausstieg.
- **Verbesserter Schutz:** Reißverschlussabdecklasche verhindert Wärmeverlust und schützt vor Zugluft. Das Klemmschutzband sorgt für einen reibungslosen Betrieb des Reißverschlusses auch mit Handschuhen.
- **Vielseitige Aufbewahrung:** Enthält sowohl einen Packsack, als auch einen Aufbewahrungssack für die Langzeitpflege.

Ultraleichte Vielseitigkeit für minimalistische Abenteuer.

Der G40 Liner wurde für Outdoor-Enthusiasten entwickelt, die eine leichte und kompakte Schlaflösung benötigen. Sein vielseitiges Design macht ihn zu einer ausgezeichneten Wahl für Rucksacktouristen, Wanderer und Reisende, die das Gewicht ihres Rucksacks minimieren möchten, ohne dabei auf Komfort verzichten zu müssen. Ob allein bei wärmeren Bedingungen oder als zusätzliche Isolationsschicht in kälteren Umgebungen, der G40 Liner bietet dem minimalistischen Abenteuerer unvergleichliche Flexibilität.

- **Extreme Portabilität:** Unglaublich kleines Packmaß von etwa 1,5 Litern. Ultraleichtes Gewicht von ca. 480 g, ideal für gewichtsbewusste Anwender.
- **Vielseitig einsetzbar:** Perfekt als alleinstehender Hüttenschlafsack. Hervorragend geeignet als isolierende Einlage, um die Wärme anderer Schlafsäcke zu erhöhen.
- **Benutzerfreundliches Design:** Integrierter Packsack für einfache Lagerung und Transport. 2-Wege-Reißverschluss für flexible Belüftung und Temperaturkontrolle.
- **Anpassbare Passform:** Kordelzug an der Kapuze ermöglicht eine zusätzliche Anpassung.





MILITÄRISCHE SCHLAFSÄCKE

EAGLE SOMMER-SCHLAFSACK



Isolation:
G-LOFT®, 100% Polyester
Außenstoff:
100% Polyamid
Innenstoff:
100% Polyamid
Größen:
M, L

Außenmaße (cm):
225/80/58 (L)
Gewicht (g):
900 (L)
Farben:
oliv, sand
Packmaß komprimiert (cm):
19x27 (L)



SAND



Kompakte Vielseitigkeit und Leistung für Abenteuer.

Der Eagle-Schlafsack wurde für alle entwickelt, die ein zuverlässiges, platzsparendes Schlafsystem für unvorhersehbare Situationen benötigen. Sein vielseitiger Leistungsbereich und sein kompaktes Design machen ihn zu einer ausgezeichneten Wahl für Notfallausrüstungen, Überlebensausrüstung und leichte Expeditionen, bei denen die Anpassungsfähigkeit an unterschiedliche Bedingungen entscheidend ist.

- **Komfort-Temperaturbereich:** Die G-LOFT® High-tech-Isolationsfaser bietet eine Komforttemperatur von +13,3°C, die für eine Vielzahl von Umgebungsbedingungen geeignet ist.
- **Ultrakompaktes Design:** Minimales Packmaß für einfache Lagerung und Transport. Leichte Konstruktion, ideal für Überlebensausrüstung und gewichtssensible Einsätze.
- **Optimierte Isolation:** Die Mumienform maximiert den Wärmerückhalt. Der Differenzialschnitt sorgt für optimalen Loft und verhindert kalte Stellen. 1-Lagen-Konstruktion mit loser Außenhülle für ein ausgewogenes Verhältnis von Wärme und Gewicht.
- **Benutzerfreundliche Funktionen:** Seitlicher 2-Wege-Reißverschluss mit Schnellverschluss für einfachen Ein- und Ausstieg und Belüftung. Zipper Wärmeleiste und Abdecklasche verhindern Wärmeverlust und schützen vor Zugluft. Ein Klemmschutzband sorgt für einen reibungslosen Betrieb des Reißverschlusses.
- **Erhöhte Wärmeleistung:** Die Thermoflect-Technologie reflektiert die Körperwärme für eine verbesserte Wärmeleistung. Trapezförmiges Fußteil bietet zusätzlichen Platz und Wärme für die Füße.
- **Inklusive Packsack** zur komprimierten Aufbewahrung und zum einfachen Transport.

TROPEN SOMMER-SCHLAFSACK



Isolation:
G-LOFT®, 100% Polyester
Außenstoff:
100% Polyamid
Innenstoff:
100% Polyamid
Größen:
M, L

Außenmaße (cm):
220/85/60 (M), 230/87/65 (L)
Gewicht (g):
1.100 (M), 1.300 (L)
Farben:
oliv, sand, Multicam, Multicam Black, Woodland, 5-Farb Flecktarn, MO5
Packmaß komprimiert (cm): 19x24 (M), 19x25 (L)



SAND



Ultraleichter Komfort für tropische Abenteuer.

Der Tropen-Schlafsack wurde für diejenigen entwickelt, die sich in tropisches Klima wagen, wo Hitze, Feuchtigkeit und Insekten eine besondere Herausforderung darstellen. Sein Fokus auf Atmungsaktivität und Insektenschutz in Kombination mit seinem ultraleichten Design macht ihn zu einer ausgezeichneten Wahl für Dschungelexpeditionen und Reisen durch heiße, feuchte Regionen, in denen herkömmliche Schlafsäcke unangenehm wären.

- **Extreme Portabilität:** Sehr leichte Konstruktion für einfaches Tragen. Extrem kleines Packmaß, perfekt für Rucksacktouren und Reisen.
- **Optimiertes Design:** Außergewöhnliche Wasserdampfdurchlässigkeit, entscheidend für den Komfort in heißen, feuchten tropischen Nächten. Integriertes Moskitonetz zum Schutz vor Insekten.
- **Effiziente Isolation:** Der Differenzialschnitt sorgt für optimalen Loft und verhindert kalte Stellen. Die Thermoflect-Technologie reflektiert bei Bedarf die Körperwärme.
- **Benutzerfreundliche Funktionen:** 2-Wege-Reißverschluss für flexible Belüftung und einfachen Ein- und Ausstieg. Klemmschutzband sorgt für einen reibungslosen Betrieb des Reißverschlusses.
- **Minimalistische Konstruktion:** Das 1-Lagen-Design sorgt für ein Gleichgewicht zwischen geringem Gewicht und notwendigem Schutz.

DEFENCE 1 TOP SOMMER-SCHLAFSACK



Isolation:
G-LOFT®, 100% Polyester
Außenstoff:
100% Polyamid
Innenstoff:
100% Polyamid
Größen:
M, L

Außenmaße (cm):
215/85/60 (M), 230/87/60 (L)
Gewicht (g):
1.050 (M), 1.200 (L)
Packmaß komprimiert (cm):
18x25 (M), 18x28 (L)



Vielseitiger, leichter Schutz für unterschiedliche Bedingungen.

Der Defence 1 Top wurde für Outdoor-Enthusiasten und Profis entwickelt, die einen Schlafsack benötigen, der sich an wechselnde Bedingungen anpassen kann. Sein geringes Gewicht und die Fähigkeit, in schwierigen Umgebungen zusätzliche Wärme zu spenden, machen ihn zu einer ausgezeichneten Wahl für Rucksacktouren und taktische Einsätze - wo Gewicht und Vielseitigkeit entscheidend sind.

- **Ultraleichtes Design:** Extrem kleines Packmaß für einfachen Transport. Minimales Gewicht, ideal für Rucksacktouren und gewichtssensible Einsätze.
- **Fortschrittliches Isolationssystem:** Die Außenhülle sitzt locker über der Innenkonstruktion. Die zusätzliche Isolationsschicht verhindert Kältebrücken. Erhöhte Wärmeleistung bei kalten, feuchten Bedingungen.
- **Temperaturregulierung:** Der 2-Wege-Reißverschluss ermöglicht das Öffnen des unteren Teils zur Belüftung bei wärmerem Wetter. Thermoflect-Technologie reflektiert die Körperwärme für eine verbesserte Wärmeleistung.
- **Optimierter Komfort:** Der Differenzialschnitt sorgt für optimalen Loft und verhindert Kältebrücken. Trapezförmiges Fußteil bietet zusätzlichen Platz und Wärme für die Füße.
- **Effiziente Konstruktion:** 1-Lagen-Konstruktion mit loser Außenhülle für ein ausgewogenes Verhältnis von Wärme und Gewicht.
- **Inklusive Packsack** für komprimierte Lagerung und einfachen Transport.

SONDEREDITIONEN



MULTICAM



MULTICAM BLACK



WOODLAND



5-FARB FLECKTARN



DEFENCE 4
3-JAHRESZEITEN-SCHLAFSACK

„DIE LEGENDE“



Isolation:
G-LOFT®, 100% Polyester
Außenstoff:
100% Polyamid
Innenstoff:
100% Polyamid
Größen:
M, L

Außenmaße (cm):
215/85/57 (M), 230/87/60 (L)
Gewicht (g):
1.850 (M), 2.000 (L)
Farben:
oliv, Multicam, Multicam Black, Woodland, 5-Farb Flecktarn
Packmaß komprimiert (cm):
25x30 (M), 25x32 (L)



SONDEREDITIONEN



MULTICAM



WOODLAND



MULTICAM BLACK



5-FARB FLECKTARN

Performance auf Militärniveau für anspruchsvolle Bedingungen.

Der Defence 4 ist ein leistungsstarker 3-Jahreszeiten-Schlafsack, der sich im militärischen Bereich einen Namen gemacht hat und nun von Outdoor-Enthusiasten und Profis gleichermaßen bevorzugt wird. Er wurde für Zuverlässigkeit in verschiedenen und anspruchsvollen Umgebungen entwickelt und verfügt über eine robuste Konstruktion und fortschrittliche Funktionen. Seine Vielseitigkeit macht ihn zu einer ausgezeichneten Wahl für ernsthafte Outdoor-Abenteurer, professionelle Guides, Militärangehörige und alle, die ein robustes Schlafsystem für längere Einsätze benötigen. Der militärische Background des Defence 4 in Verbindung mit seiner Anpassungsfähigkeit an unterschiedliche Bedingungen sorgt dafür, dass sich die Benutzer darauf verlassen können, dass sie in anspruchsvollen Situationen bequem und sicher schlafen. Ob bei rauem Wetter oder in unwegsamem Gelände - dieser Schlafsack ist ein verlässlicher Begleiter für alle, die von ihrer Ausrüstung ein Höchstmaß an Leistung und Haltbarkeit erwarten.

- **Robustheit auf Militärniveau:** Extrem robustes und wasserabweisendes Außenmaterial, das für raue Bedingungen und häufigen Gebrauch ausgelegt ist.
- **Optimierte Isolation:** Die 2-Lagen-Konstruktion bietet ein hervorragendes Wärme-Gewichts-Verhältnis. Der Differenzialschnitt sorgt für optimalen Loft und verhindert kalte Stellen.
- **Strategisches Design:** Zentraler Reißverschluss für einfachen Zugang und gleichmäßige Wärmeverteilung. Trapezförmiges Fußteil bietet zusätzlichen Platz und Wärme für die Füße.
- **Verbesserter Schutz:** Die Reißverschlussabdecklasche schützt vor Wind und Feuchtigkeit.
- **Benutzerfreundliche Funktionen:** 2-Wege-Reißverschluss ermöglicht flexible Belüftung und einfachen Ein- und Ausstieg. Ein Klemmschutzband sorgt für einen reibungslosen Betrieb des Reißverschlusses.
- **Vielseitigkeit:** Kombinierbar mit anderen Schlafsäcken für mehr Anpassungsfähigkeit. Geeignet für eine breite Palette von 3-Jahreszeiten-Bedingungen.
- **Fortschrittliche Technologie:** Die Thermoflect-Technologie reflektiert die Körperwärme für eine verbesserte Wärmeleistung.

DEFENCE 6
HOCHLEISTUNGS-WINTER-SCHLAFSACK



Isolation:
G-LOFT®, 100% Polyester
Außenstoff:
100% Polyamid
Innenstoff:
100% Polyamid
Größe:
L

Außenmaße (cm):
230/87/60
Gewicht (g):
2.600
Packmaß komprimiert (cm):
25x45



-8,8°C
T COMF

-18,0°C
T LIM

-40,0°C
T EXT

Ultimativer Kälteschutz für extreme Bedingungen.

Der Defence 6 ist ein hochmoderner Winterschlafsack, der unvergleichliche Wärme und Schutz in den härtesten arktischen Umgebungen bietet. Seine kompromisslose Wärmeleistung und seine durchdachten Designmerkmale machen ihn zu einem unverzichtbaren Ausrüstungsgegenstand für Arktisforscher, Höhenbergsteiger und Militärpersonal, das unter harten Winterbedingungen arbeitet.

- **Hervorragende Isolation:** 3-Lagen-Sandwich-Konstruktion mit locker sitzender Außenschicht maximiert die thermische Effizienz. Mumienform und Differenzialschnitt optimieren den Wärmerückhalt und eliminieren Kältebrücken.
- **Arktistaugliche Performance:** Entwickelt für kompromisslose Leistung bei extremer Kälte. Der Wärmekragen verhindert den Wärmeverlust im Nacken und an den Schultern.
- **Feuchtigkeits- und Windschutz:** Großzügige Reißverschluss-Wärmeleiste auf der Innenseite verhindert Wärmeverlust. Externe Reißverschlussabdecklasche hält Wind und Feuchtigkeit fern.
- **Benutzerfreundliches Design:** 2-Wege-Reißverschluss in der Mitte mit Schnellverschluss für einfachen Zugang und Notausstieg. Das Klemmschutzband sorgt für einen reibungslosen Betrieb des Reißverschlusses.
- **Verbesserter Komfort:** Trapezförmiges Fußteil bietet zusätzlichen Platz und Wärme für die Füße. Die Thermoflect-Technologie reflektiert die Körperwärme für eine verbesserte Wärmeleistung.
- **Inklusive Packsack** für komprimierte Lagerung und Transport.





EXPEDITIONS SCHLAFSÄCKE

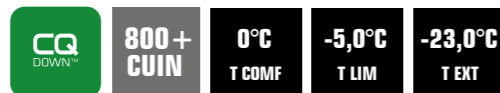
D400X

ALLROUND-SCHLAFSACK



Isolation/Füllung:
Europäische Schneegänsedaune 95/5
Außenstoff:
100% Polyamid
Innenstoff:
100% Polyamid
Größen:
S, M, L

Außenmaße (cm):
200/76/60 (S) 215/79/63 (M), 230/82/66 (L)
Gewicht (g):
853 (L)
Packmaß komprimiert (cm):
15x21 (S), 17x21 (M), 17x22 (L)



Ultraleichter Daunenschlafsack: Premium-Wärmeleistung in einem federleichten Paket.

Dieser Schlafsack wurde für Outdoor-Enthusiasten entwickelt, die höchste Ansprüche an eine leichte Ausrüstung stellen. Seine Kombination aus Wärme, minimalem Gewicht und Wetterbeständigkeit macht ihn zu einer ausgezeichneten Wahl für Rucksacktouren, alpines Klettern und alle Abenteuer, bei denen jedes einzelne Gramm zählt, ohne Kompromisse bei Komfort und Schutz einzugehen.

- **Hervorragendes Wärme-Gewichts-Verhältnis:** Komfortgrenze von -5°C, geeignet für kalte Wetterbedingungen. Unglaublich leicht mit nur 853 g, perfekt für gewichtsbewusste Abenteuer.
- **Erstklassige Isolation:** Gefüllt mit hochwertigen 95/5 Schneegänsedaunen für hervorragende Wärmeleistung.
- **Fortschrittliche Materialien:** Das Außenmaterial bietet eine hohe Wasserbeständigkeit. Extrem leichte Materialien tragen zum geringen Gesamtgewicht bei.
- **Optimierte Konstruktion:** Die H-Kammer-Konstruktion sorgt für eine gleichmäßige Verteilung der Daunen und damit für eine gleichmäßige Wärmeleistung.
- **Benutzerfreundliche Eigenschaften:** Das Klemmschutzband sorgt für reibungslosen Betrieb. Der 2-Wege-Reißverschluss ermöglicht eine flexible Belüftung.
- **Vielseitige Aufbewahrung:** Enthält sowohl einen Packsack für kompaktes Packen als auch einen Aufbewahrungssack für die Langzeitpflege.

D800X

EXPEDITIONS-SCHLAFSACK



Isolation/Füllung:
Europäische Schneegänsedaune 95/5
Außenstoff:
100% Polyamid
Innenstoff:
100% Polyamid
Größen:
M, L

Außenmaße (cm):
215/86/56 (M), 230/79/59 (L)
Gewicht (g):
1.746 (L)
Packmaß komprimiert (cm):
21x22 (M), 22x23 (L)



Daunenschlafsack für Extremtemperaturen: Ultimativer Schutz gegen harte Winterbedingungen.

Dieser Schlafsack wurde für anspruchsvolle Outdoor-Enthusiasten und Profis entwickelt, die mit extremer Kälte zu kämpfen haben. Seine Kombination aus fortschrittlichen Materialien, durchdachtem Design und erstklassiger Isolation macht ihn zu einer exzellenten Wahl für Winterbergsteigen, Polarexpeditionen sowie für alle Abenteuer, bei denen ein zuverlässiger Schutz vor extremer Kälte entscheidend ist.

- **Überragende Wärmeleistung:** Komfortgrenze von -16°C, geeignet für harte Winterbedingungen. Gefüllt mit 800 g hochwertiger Daunen für hervorragende Isolation.
- **Fortschrittlicher Wetterschutz:** Hightech-Außenmaterial mit wasserabweisenden Eigenschaften. Innovatives DIScover System: Die zweite Außenhülle schützt die Daunen vor Feuchtigkeit und maximiert die Leistung.
- **Natürliche Dauneneigenschaften:** Die Daunen sind frei von Silikonprägnierung, wodurch ihre natürlichen Isolationseigenschaften erhalten bleiben.
- **Optimierte Konstruktion:** Die H-Kammer-Konstruktion sorgt für eine gleichmäßige Verteilung der Daunen und damit für eine gleichmäßige Wärmeleistung.
- **Benutzerfreundliche Eigenschaften:** Kordeln auf der Innenseite für einfache Anpassung. 2-Wege-Reißverschluss für flexible Belüftung und einfachen Ein- und Ausstieg.
- **Vielseitige Aufbewahrung:** Enthält sowohl einen Packsack für kompaktes Packen als auch einen Aufbewahrungssack für die Langzeitpflege.

D600X

ALLROUND-SCHLAFSACK



Isolation/Füllung:
Europäische Schneegänsedaune 95/5
Außenstoff:
100% Polyamid
Innenstoff:
100% Polyamid
Größen:
M, L

Außenmaße (cm):
215/85/52 (M), 230/85/53 (L)
Gewicht (g):
1.200 (M), 1.300 (L)
Packmaß komprimiert (cm):
20x21 (M), 21x21 (L)



Vielseitige Daunenperformance für ganzjährige Abenteuer.

Der D600X-Schlafsack wurde für Outdoor-Enthusiasten entwickelt, die ein vielseitiges Schlafsystem benötigen, das zu verschiedenen Jahreszeiten und unter verschiedenen Bedingungen einsetzbar ist. Sein ausgewogenes Verhältnis von Wärme, Atmungsaktivität und anpassungsfähigen Funktionen macht ihn zu einer ausgezeichneten Wahl für Abenteuer, die das ganze Jahr über unterwegs sind - von Freizeitcamping bis hin zu ernsthaften Rucksacktouristen und Bergsteigern.

- **Erstklassige Isolation:** Gefüllt mit 600 g CQ-DOWN™ für ein hervorragendes Wärme-Gewichts-Verhältnis. Geeignet für Winternächte und leichte Expeditionen.
- **Optimiertes Design:** Der Mumienschnitt maximiert den Wärmerückhalt. Die H-Kammer-Konstruktion sorgt für eine gleichmäßige Daunenverteilung und damit für gleichbleibende Wärme. Der Differenzialschnitt verhindert Kältebrücken und optimiert den Loft.
- **Klima-Regulierung:** Hoch atmungsaktives Innenmaterial leitet Feuchtigkeit schnell ab. Thermokragen verhindert Wärmeverlust im Nacken und an den Schultern.
- **Benutzerfreundliche Funktionen:** 2-Wege-Reißverschluss für flexible Belüftung und einfachen Ein- und Ausstieg. Das Klemmschutzband sorgt für einen reibungslosen Betrieb des Reißverschlusses.
- **Vielseitigkeit:** Kombinierbar mit anderen Schlafsäcken für mehr Anpassungsfähigkeit. Vorgefertigte Schlaufen zur Befestigung von CARINTHIA Grizzly & Polycotton Liner für zusätzliche Wärme.
- **Aufbewahrung & Transport:** Enthält sowohl einen Packsack für kompaktes Packen als auch einen Aufbewahrungssack für die langfristige Pflege.

D1200X

EXPEDITIONS-SCHLAFSACK



Isolation/Füllung:
Europäische Schneegänsedaune 95/5
Außenstoff:
100% Polyamid
Innenstoff:
100% Polyamid
Größen:
M, L

Außenmaße (cm):
215/80/52 (M), 230/85/55 (L)
Gewicht (g):
1.900 (M), 2.100 (L)
Packmaß komprimiert (cm):
26x29 (M), 26x30 (L)



Ultimativer Expeditionsschlafsack für extreme Kälte.

Der D1200X-Schlafsack wurde für Elite-Abenteurer und Expeditionsteams entwickelt, die sich den extremsten kalten Umgebungen der Welt stellen. Seine kompromisslose Leistung macht ihn zur idealen Wahl für Hochgebirgsbergsteiger auf Gipfeln wie dem Mount Everest, Polarexpeditionen zum Südpol und Abenteuer in den kältesten Regionen Alaskas. Dieser Schlafsack ist die Königsklasse der CARINTHIA- Kälteschutzausrüstung und bietet unschlagbaren Schutz, wenn es auf jedes Grad an Wärme ankommt.

- **Außergewöhnliche Wärmeleistung:** Gefüllt mit 1200 g hochwertigem CQ-DOWN™ für maximale Isolation. Beeindruckende Komfortgrenze von -37,8°C, geeignet für die härtesten Kältebedingungen.
- **DIScover-System:** Die legendäre CARINTHIA-Technologie verbessert die thermische Effizienz. Optimierte für extreme Temperaturen.
- **Expeditionsgeeignetes Design:** Der Differenzialschnitt eliminiert Kältebrücken und maximiert den Loft. Die trapezförmige Kammerkonstruktion sorgt für eine gleichmäßige Daunenverteilung und gleichmäßige Wärmeleistung. Der Thermokragen verhindert Wärmeverlust im Nacken- und Schulterbereich.
- **Benutzerfreundliche Funktionen:** 2-Wege-Reißverschluss für flexible Belüftung und einfachen Ein- und Ausstieg. Das Klemmschutzband sorgt für einen reibungslosen Betrieb des Reißverschlusses.
- **Vielseitigkeit:** Kombinierbar mit anderen Schlafsäcken für mehr Anpassungsfähigkeit. Vorgefertigte Schlaufen zur Befestigung von CARINTHIA Grizzly & Polycotton Liner für zusätzliche Wärme.
- **Vielseitige Aufbewahrung:** Enthält sowohl einen Packsack für kompaktes Packen als auch einen Aufbewahrungssack für die Langzeitpflege.

G350X

EXPEDITIONS-SCHLAFSACK



Isolation:
G-LOFT®, 100% Polyester
Außenstoff:
100% Polyamid
Innenstoff:
100% Polyamid
Größen:
M, L

Außenmaße (cm):
215/87/53 (M), 230/92/56 (L)
Gewicht (g):
1.970 (L)
Packmaß komprimiert (cm):
24x28 (M), 24x30 (L)



Anspruchsvoller Schutz für extreme Expeditionen.

Der G350X-Schlafsack wurde für anspruchsvolle Expeditionsteams und Abenteurer entwickelt, die in den herausforderndsten Umgebungen der Welt zuverlässige Ausrüstung benötigen. Seine Kombination aus Wasserdichtigkeit, extremem Kälteschutz und durchdachten Funktionen macht ihn zu einer ausgezeichneten Wahl für Höhenbergsteigen, Polarexpeditionen und andere extreme Abenteuerszenarien, bei denen die Leistung der Ausrüstung entscheidend für Erfolg und Überleben ist.

- **Funktionalität auf Expeditionsniveau:** Dient sowohl als Notbiwak als auch als robuster Schlafsack für längere Expeditionen.
- **Überragender Wetterschutz:** Das Hightech-Außenmaterial bietet hervorragende wasserabweisende Eigenschaften, die für raue Expeditionsumgebungen entscheidend sind.
- **Optimierte Isolation:** Speziell gesteppte Lagen bieten eine verbesserte Wärmeleistung. Komfortgrenze von -13°C, geeignet für extrem kalte Bedingungen auf Expeditionen.
- **Expeditionsgerechtes Gewicht:** Wiegt 1.696 g und bietet ein ausgewogenes Verhältnis zwischen Wärme und Portabilität für längere Reisen.
- **Expeditionsgerechtes Design:** Freilaufende Reißverschlüsse mit Klemmschutzband verhindern Probleme in kritischen Situationen. Der 2-Wege-Reißverschluss ermöglicht die Steuerung der Belüftung bei unterschiedlichen Expeditionsklimata. Der Wärmekragen verhindert Wärmeverluste, was für die Aufrechterhaltung der Wärmeleistung unter extremen Bedingungen unerlässlich ist. Die Innentasche bietet sicheren Stauraum für Expeditionsutensilien.
- **Umfassender Schutz:** Reißverschlussabdeckklappe und -leiste verhindern Wärmeverlust und schützen vor rauem Wind, der auf Expeditionen häufig auftritt.
- **Aufbewahrung & Transport:** Enthält sowohl einen Packsack, als auch eine Aufbewahrungssack für langfristige Aufbewahrung.

G490X

EXPEDITIONS-SCHLAFSACK



Isolation:
G-LOFT®, 100% Polyester
Außenstoff:
100% Polyamid
Innenstoff:
100% Polyamid
Größen:
M, L

Außenmaße (cm):
215/90/56 (M), 230/95/59 (L)
Gewicht (g):
2.400 (M), 2.650 (L)
Packmaß komprimiert (cm):
26x32 (M), 28x34 (L)



Ultimativer G-LOFT® Expeditionsschlafsack für extreme Kälte.

Die G490X wurde für Elite-Bergsteiger und Expeditionsteams entwickelt, die extremer Kälte und schwierigen Bedingungen ausgesetzt sind. Ihre unvergleichliche Wärmeleistung, gepaart mit einer robusten Konstruktion, macht sie zum perfekten Begleiter für Hochgebirgsbesteigungen, Polarexpeditionen und jedes Szenario, bei dem ein zuverlässiger Schutz vor starker Kälte entscheidend für Erfolg und Überleben ist.

- **Herausragende Isolation:** 490 g G-LOFT® Isolation bieten ein hervorragendes Wärme-Gewichts-Verhältnis. Beeindruckende Komforttemperatur von -13°C, geeignet für extrem kalte Bedingungen.
- **Expeditionsgeeignetes Design:** Der Differenzialschnitt eliminiert Kältebrücken und maximiert den Loft. Anatomisch vorgeformter Fußbereich für mehr Komfort und Wärme. Wärmekragen verhindert Wärmeverlust im Nacken und an den Schultern.
- **Verbesserte Thermoeffizienz:** Die Thermoflect-Technologie reflektiert die Körperwärme für eine verbesserte Wärmespeicherung.
- **Robuste Konstruktion:** Langlebige Außenhülle für raue Umgebungen, einschließlich Schneehöhlen.
- **Benutzerfreundliche Funktionen:** 2-Wege-Reißverschluss für flexible Belüftung und einfachen Ein- und Ausstieg. Das Klemmschutzband sorgt für einen reibungslosen Betrieb des Reißverschlusses.
- **Vielseitigkeit:** Kombinierbar mit anderen Schlafsäcken für mehr Anpassungsfähigkeit. Vorgefertigte Schlaufen zur Befestigung von CARINTHIA Grizzly & Polycotton Liner für zusätzliche Wärme.
- **Aufbewahrung:** Enthält sowohl einen Packsack für kompaktes Packen als auch einen Aufbewahrungssack für die Langzeitpflege.





BIWAK ZELTE

OBSERVER PLUS



3-Lagen GORE-TEX® Laminat
Außenstoff:
 100% PA 6.6
Funktions-Layer:
 ePTFE-basierende Membran
Bodenstoff:
 100% PA

Länge (cm): 240
Schulterbreite (cm): 104
Fußbereich (cm): 75
Packmaß (cm):
 35x12
Gewicht (g):
 1.750

GORE-TEX® ARID LITE AIR Fortschrittlicher Schutz für taktische Umgebungen

Unsere Bivakzelte und taktischen Schutzzelte sind mit GORE-TEX® ARID LITE AIR ausgestattet, einem hochmodernen dreilagigen Laminat, das neue Maßstäbe für die Leistungsfähigkeit im Einsatz setzt. Dieses fortschrittliche Material bietet:

Absolute Wasserdichtigkeit:
 Absolut wasser- und winddicht, um den Schutz unter extremen Bedingungen zu gewährleisten.

Hervorragende Atmungsaktivität:
 Lässt Wasserdampf entweichen und sorgt so für ein optimales Innenklima.

Einzigartige Permeabilität:
 Ermöglicht Frischluftzirkulation ohne Beeinträchtigung des Wetterschutzes.

Erhöhte operative Leistungsfähigkeit:
 Ermöglicht das vollständige Verschließen von Bivakzelten und Schutzzelten ohne Belüftungslücken, wodurch die Tarnung und der Schutz erhalten bleiben.

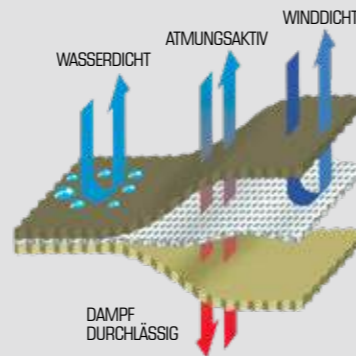
Diese hochmoderne Technologie bietet den Anwendern einen unvergleichlichen Schutz vor den Elementen und sorgt gleichzeitig für Komfort und taktische Vorteile unter den verschiedensten Einsatzbedingungen.

Herausragende Vielseitigkeit und Performance.

Ob als Berufssoldat, der an einer risikoreichen Operation beteiligt ist, oder als ziviler Enthusiast auf der Suche nach Outdoor-Ausrüstung in Militärqualität – das Observer Plus bietet unvergleichlichen Schutz, Tarnung und Komfort in den anspruchsvollsten Umgebungen. Dieses fortschrittliche Bivakzelt lässt sich mit zwei selbsttragenden Zeltstangen schnell aufbauen, sodass keine Heringe erforderlich sind und ein stabiler Aufbau in jedem Gelände gewährleistet ist.

- **Tarndesign:** Die flache Konstruktion minimiert die Erkennbarkeit im Einsatz.
- **Geräumiger Innenraum:** Bietet Platz für den Bediener und wichtige Ausrüstung für längere Einsätze.
- **GORE-TEX® ARID LITE AIR-Technologie:** Einzigartiges dreilagiges Laminat sorgt für vollständige Wasserdichtigkeit und hervorragende Atmungsaktivität, was für Langzeitüberwachungen entscheidend ist.
- **Taktische Funktion:** Integriertes, feinmaschiges Moskitonetz, das eine 360-Grad-Situationserkennung ermöglicht und gleichzeitig die Tarnung aufrechterhält.

Feuchtigkeits-/Dampftransport
 O₂ | Co₂ Transport



XP II PLUS



3-Lagen GORE-TEX® Laminat
Außenstoff:
 100% PA 6.6
Funktions-Layer:
 ePTFE-basierende Membran
Bodenstoff:
 100% PA

Abmessungen (cm):
 250/104/76
Packmaß (cm):
 35x10
Gewicht (g):
 1.185

COMBAT



3-Lagen GORE-TEX® Laminat
Außenstoff:
 100% PA 6.6
Funktions-Layer:
 ePTFE-basierende Membran
Bodenstoff:
 100% PA

Abmessungen (cm):
 250/95/53
Packmaß (cm):
 32x8
Gewicht (g):
 700

Fortschrittliches taktisches Bivakzelt für optimale Leistung im Einsatz.

Das XP II Plus ist das Nonplusultra unter den taktischen Bivakzelten und wurde für Einsatzkräfte entwickelt, die kompromisslosen Schutz und Funktionalität verlangen.

Zu den wichtigsten Merkmalen gehören:

- **Verbesserte Umgebungswahrnehmung:** Die integrierte Zeltstange hebt den Gesichtsbereich an und sorgt so für klare Sicht und uneingeschränkte Atmung.
- **GORE-TEX® Arid Lite Air Technology:** Dieses hochmoderne dreilagige Laminat bietet:
 - vollständige Wasserdichtigkeit für Allwettertauglichkeit
 - außergewöhnliche Atmungsaktivität für ein optimales Innenklima
 - Gasdurchlässigkeit für frische Luftzirkulation ohne Einbußen beim Schutz
- **Taktische Integration:** Schlaufen an der Unterseite ermöglichen die sichere Befestigung einer Isomatte und bieten:
 - zusätzliche Isolation gegen kalten Untergrund
 - verbesserten Komfort für längere Einsätze im Feld.

Taktischer Bivaksack für extreme Bedingungen.

Der COMBAT-Bivaksack ist die erste Wahl für Einsatzkräfte und Outdoor-Enthusiasten, die unter schwierigsten Bedingungen zuverlässigen und leichten Schutz benötigen.

- **Ultrakompaktes Design:** Minimale Packgröße und geringes Gewicht, entscheidend für verdeckte Operationen und schnellen Einsatz.
- **Vielseitige Einsatzmöglichkeiten:** Ideal für Einsätze in großer Höhe, Langstreckenpatrouillen und als unverzichtbarer Bestandteil von Überlebensausrüstungen.
- **Hervorragende Wasserdichtigkeit:** Der PU-beschichtete Boden gewährleistet 100 % Schutz vor Bodenfeuchtigkeit in jedem Gelände.
- **Fortschrittliche Shell-Technologie:** Die Außenschicht besteht aus einem wasser- und winddichten Laminat und bietet:
 - vollständigen Wetterschutz
 - optimale Atmungsaktivität für längere Einsätze

MICRO TENT PLUS



3-Lagen GORE-TEX® Laminat
Außenstoff:
 100% PA 6.6
Funktions-Layer:
 ePTFE-basierende Membran
Bodenstoff:
 100% PA

Abmessungen (cm):
 270/75/75
Packmaß (cm):
 35x12
Gewicht (g):
 1.800

Taktisches, anpassungsfähiges 1-Mann-Biwakzelt.

Dieses Biwakzelt vereint Unauffälligkeit, Strapazierfähigkeit und taktische Funktionalität und ist damit ein unverzichtbarer Begleiter für Spezialeinheiten in vielfältigen und anspruchsvollen Umgebungen.

- **Schneller Aufbau:** Zwei umlaufende Reißverschlüsse ermöglichen ein schnelles Ein- und Aussteigen, was für zeitkritische Einsätze entscheidend ist.
- **Allwettertauglichkeit:** Wasserdichte Reißverschlüsse
- **Windschutzlaschen** sorgen für vollständigen Wetterschutz.
- **Insektenschutz:** Ein integriertes, separat verschließbares Moskitonetz schützt, ohne die Situationswahrnehmung zu beeinträchtigen.
- **Verbesserter Komfort:** 5 strategisch platzierte Schlaufen auf der Rückseite sichern eine Isomatte und optimieren so den Wärmeschutz und Komfort bei längeren Überwachungs- oder Ruhephasen.
- **Taktische Anpassungsfähigkeit:** Das Design ermöglicht einen schnellen Wechsel zwischen vollständig geschlossenen Schutz- und Beobachtungspostenkonfigurationen.

SLEEPING BAG COVER



3-Lagen GORE-TEX® Laminat
Außenstoff:
 100% PA 6.6
Funktions-Layer:
 ePTFE-basierende Membran
Bodenstoff:
 100% PA

Abmessungen (cm):
 245/100/72
Packmaß (cm):
 35x8
Gewicht (g):
 1.000

Entwickelt für taktische Perfektion.

Dieser Biwaksack der deutschen Bundeswehr ist ein unverzichtbarer Ausrüstungsgegenstand für moderne Soldaten, die mit unvorhersehbaren und rauen Umweltbedingungen konfrontiert sind. Durch die Kombination aus fortschrittlichen Materialien, taktischem Design und robuster Konstruktion ist sichergestellt, dass das man in jedem Einsatzszenario geschützt, getarnt und einsatzbereit bleibt.

- **Wasserdichter Mittel-Zipper:** Ausgestattet mit einer speziellen doppelten Sturmklappe für vollständige Wetterbeständigkeit. Ermöglicht schnellen und geräuschlosen Ein- und Ausstieg, was in taktischen Situationen entscheidend ist.
- **Taktischer Mumien-Schnitt:** Großzügiges Design bietet Bewegungsfreiheit bei gleichzeitig flachem Profil.
- **Fortschrittliche GORE-TEX®-Technologie:** 3-lagige GORE-TEX®-Laminatkonstruktion. Bietet hervorragenden Wetterschutz bei gleichzeitiger Atmungsaktivität. Hält Soldaten sowohl vor äußerer Feuchtigkeit als auch vor innerem Schweiß trocken.

EXPEDITION COVER GORE



3-Lagen GORE-TEX® Laminat
Außenstoff:
 100% PA 6.6
Funktions-Layer:
 ePTFE-basierende Membran
Bodenstoff:
 100% PA

Länge (cm): 230
Fußbereich (cm): 90
Packmaß (cm):
 32x10
Gewicht (g):
 600

High-End-wasserdichter Biwaksack für extreme Einsätze.

Der Expedition Cover Gore ist das Nonplusultra der Biwaktechnologie und bietet unvergleichlichen Schutz und Funktionalität für Einsatzkräfte und Outdoor-Profis, die unter extremsten Bedingungen arbeiten.

- **Undurchdringlicher Schutz:** Absolut wasserdichte Konstruktion in Verbindung mit fortschrittlicher Atmungsaktivität, die optimalen Schutz und Komfort in rauen Umgebungen gewährleistet.
- **Innovative Integration:** Mit einem Zip-in-System, das eine nahtlose Integration eines Schlafsacks ermöglicht und so für verbesserte Wärmeeffizienz und Benutzerfreundlichkeit sorgt.
- **Taktische Zugänglichkeit:** Das Ein- und Aussteigen bleibt uneingeschränkt möglich, wobei der gleiche Komfort und die gleiche Geschwindigkeit wie bei einem eigenständigen Schlafsack gewährleistet sind – entscheidend für Situationen, in denen schnelle Reaktionen erforderlich sind.
- **Hervorragender Bodenschutz:** Der PU-beschichtete Boden garantiert 100 % Wasserdichtigkeit gegen Bodenfeuchtigkeit, was für längere Einsätze in unterschiedlichem Gelände unerlässlich ist.
- **Vielseitige Einsatzmöglichkeiten:** Ideal für Spezialeinsätze, Fernaufklärung und Überlebensszenarien in extremen Umgebungen.





ZUBEHÖR

GRIZZLY



Der Grizzly ist ein ultraweicher und besonders warmer Microfleece-Schlafsack, der für zusätzlichen Komfort bei moderaten Temperaturen entwickelt wurde. Er kann allein als gemütlicherHütten-schlafsack verwendet oder mit jedem CARINTHIA-Schlafsack kombiniert werden, um die Wärme bei kühleren Bedingungen zu verbessern.

Sein leichtes und atmungsaktives Material sorgt für einen angenehmen Schlaf ohne zusätzliches Volumen und macht ihn zu einer vielseitigen Option für den Einsatz in Innenräumen und bei mildem Wetter.

Bis zu einer Körpergröße von 180 cm.
Mittiger Reißverschluss
Maße (cm): 225 x 90
Gewicht (g): 500
Farben: oliv, schwarz

POLYCOTTON LINER



Der Polycotton Liner ist eine leichte und atmungsaktive Ergänzung für jede Schlafrüstung. Er lässt sich leicht an einem Schlafsack befestigen und sorgt so für zusätzlichen Komfort und Hygiene oder kann an warmen Nächten auch alleine verwendet werden. Sein weiches Polycotton-Material bietet eine angenehme Liegefläche und macht ihn zu einer vielseitigen Wahl sowohl für Outdoor-Abenteurer als auch für den Einsatz in Innenräumen.

HOLSTER



Praktische Hosenträger für perfekten Sitz ohne Einschränkung der Bewegungsfreiheit. Die CARINTHIA-Hosenträger lassen sich einfach an den Schlaufen kompatibler Hosen* befestigen und halten diese sicher an ihrem Platz – für optimalen Komfort und Zuverlässigkeit.

*ISG 2.0 Trousers, MIG 4.0 Trousers, ECIG 4.0 Trousers, Windbreaker Trousers & TRG Trousers.

KOMPRESSIONSSACK



Kompressionsäcke für CARINTHIA-Schlafsäcke, Bekleidung und Biwakzelte.

Größe S: Sommerschlafsäcke, Bekleidung & Biwaksäcke
Größe M: 3-Jahreszeiten-Schlafsäcke, ECIG-Serie
Größe L: Winterschlafsäcke

REISEKISSEN



Mit nur 130 g und einer geringen Packgröße sorgt dieses Reisekissen für einen erholsamen Schlaf.

Isolation: G-LOFT®, 100 % Polyester
Maße (cm): 30 x 40
Packmaß (cm): 8 x 17
Bezug: weiches, gebürstetes Polyester
Farben: schwarz, Multicam, Multicam Black, 5-Farb Flecktarn

WINDSTOPPER BOOTIES



Die Windstopper Booties sind ultraleicht, kompakt und leicht zu verstauen und somit die perfekte Wahl, wenn Ihre Füße Wärme und Entspannung brauchen. Sie sind ideal für alle, die oft kalte Füße im Schlafsack haben, und bieten zusätzlichen Komfort und Isolation. Ob für eine Übernachtung in einer Hütte oder einfach zum Warmhalten während der Ruhepause – diese Booties sorgen in vielen Situationen für angenehm warme Füße.

Isolation: G-LOFT® 250 g, 100 % Polyester
Außenstoff: Gore Windstopper®, 100 % Polyamid
Innenstoff: 100 % Polyamid
Größen: M (36-40), L (40-46)
Gewicht (g): 300 (M)
Farben: schwarz, oliv

AUFBEWAHRUNGSSACK



Dieser atmungsaktive Aufbewahrungssack eignet sich perfekt für die richtige Lagerung von Schlafsäcken, da diese niemals über längere Zeiträume in ihrem Packsack komprimiert aufbewahrt werden sollten. Durch die Luftzirkulation und den zusätzlichen Platz für das Material tragen diese Säcke dazu bei, die Bauschkraft und Langlebigkeit der Isolation zu erhalten und gewährleisten so eine optimale Leistung, wenn sie benötigt wird.

Größe (cm): 38x70

RECYCLING BAG



Die CARINTHIA Recycling Bag ist ein praktisches und vielseitiges Accessoire zum sicheren Aufbewahren und Organisieren der Ausrüstung. Mit einem Fassungsvermögen von mehr als 3 Litern eignet sie sich für eine Vielzahl von Anwendungen: von der wasserabweisenden Aufbewahrung wichtiger Ausrüstung und Zubehörteile bis hin zur ordentlichen Verstauung Ihrer USB-Powerbank oder Ladekabel. Im Sinne eines verantwortungsvollen Umgangs mit der Natur bietet sie auch eine bequeme Möglichkeit, andere Verpackungen oder Abfälle zu sammeln und zur ordnungsgemäßen Entsorgung mitzunehmen. In dezenter Schwarz mit CARINTHIA-Logo-Aufdruck gestaltet, verbindet sie Funktionalität mit einem eleganten, taktischen Look.

Fassungsvermögen: 3 Liter
Abmessungen (cm): 46x26
Außenstoff: 100% Polyamid

TAKTISCHE BASECAPS



MULTICAM

MULTICAM BLACK

OLIV

MULTICAM ALPINE

WOODLAND

SCHWARZ

Stilvoll und funktional. Das atmungsaktive Mesh-Material sorgt für optimale Belüftung und hält den Kopf in jeder Situation kühl. Der praktische Snapback-Verschluss ermöglicht eine einfache, individuelle Größenanpassung und sorgt für einen bequemen und sicheren Sitz.

Farben: Multicam, Multicam Black, Multicam Alpine, Woodland, schwarz, oliv




**BUILT TO
PERFORM**


The logo for Carinthia, featuring a stylized 'C' symbol followed by the word 'CARINTHIA' in a bold, sans-serif font. A registered trademark symbol (®) is located at the top right of the word.

A TRADEMARK OF GOLDECK TEXTIL GMBH

Seebacherstraße 11-13
A-9871 Seeboden | Austria
Tel. +43 4762 5101 - 0
Fax +43 4762 5101 - 18
office@carinthia.eu

WWW.CARINTHIA.EU

 CARINTHIA.EU

 CARINTHIAPRO